



Hátsó féktárcsák-csere
AUDI 100 C2 Kombi (43)
gépkocsin – Útmutató

HASONLÓ OKTATÓVIDEÓK



Ez a videó egy hasonló autóalkatrész cseréjét mutatja egy másik járművön

Fontos!

Az a csere útmutató a következő gépkocsikhoz használható:

AUDI 100 C2 Kombi (43) 2.1

A lépések az autó kialakításának függvényében kismértékben eltérhetnek.

Ez az oktatóanyag egy hasonló alkatrészcsere folyamat során készült az következő gépkocsin: AUDI 80 B4 Sedan (8C2) 2.0

CSERE: FÉKTÁRCSÁK – AUDI 100 C2 KOMBI (43). A SZERSZÁMOK, AMELYEKRE SZÜKSÉGE LESZ:



- Drótkefe
- WD-40 spray
- Féktisztító
- Réz zsír
- Magas hőmérsékletet tűró kerámia zsír
- Nyomatékkulcs
- Kombinált kulcs №13
- Kombinált kulcs №15
- Imbuszkulcs bit h8-as
- Kerék dugókulcs készlet №17
- Féknyereg visszanyomó
- Racsnis kulcs
- Feszítővas
- Kerékék

Szerszámok vásárlása

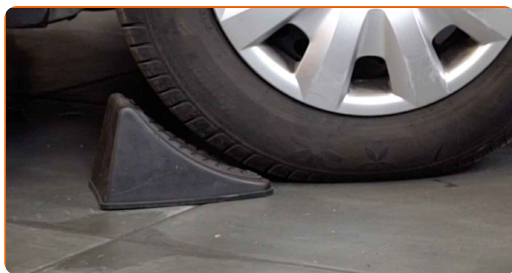
Csere: féktárcsák – AUDI 100 C2 Kombi (43). A szakemberek ajánlják:

- A féktárcsákat mindkét tengelyen komplett szettben cserélje AUDI 100 C2 Kombi (43) gépkocsin, függetlenül attól, hogy az alkatrészek milyen állapotban vannak. Ez fogja biztosítani az egyenletes fékezést.
- A csere folyamata az ugyanazon a tengelyen lévő mindkét féktárcsa esetében megegyezik.
- Amikor a féktárcsákat cseréli, mindig cserélje ki a fékbetéteket is.
- Figyelem! Minden munka megkezdése előtt állítsa le a motort – AUDI 100 C2 Kombi (43).

A CSERÉT A KÖVETKEZŐ SORRENDEN VÉGEZZE:

1 Nyissa fel a motorháztetőt. Csavarja le a fékfolyadék tartály kupakját.

2 Rögzítse kerék éekkel a kerekeket.



3 Lazítsa meg a kerékrögzítő csavarokat. Használja a következő kerék dugókulcsot: 17.



4 Emelje el az autó hátulját, és rögzítse alátámasztással.

5 Csavarja ki a kerécsavarokat.



Az AUTODOC javasolja:

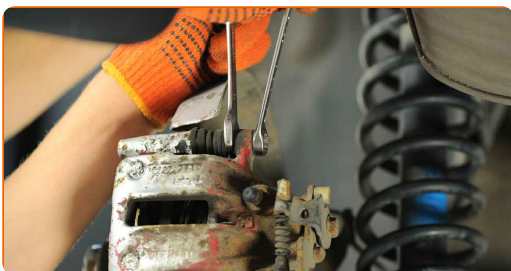
- Figyelem! A sérülések elkerülése érdekében a rögzítőcsavarok kicsavarása során tartsa a kereket. AUDI 100 C2 Kombi (43)

6 Vegye le a kereket.



7 Tisztítsa meg a féknyereg rögzítőket. Használjon drótkefét. Használjon féktisztítót.

8 Csavarja ki a féknyereg rögzítőt. Használja a következő méretű kombinált kulcsot: 15. Használja a következő méretű kombinált kulcsot: 13.



9

Válassza szét a fékbetéteket. Használjon feszítővasat.



10

Távolítsa el a féknyerget.



Csere: féktárcsák – AUDI 100 C2 Kombi (43). Az AUTODOC ajánlja:

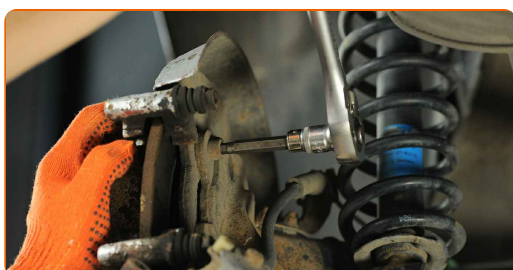
- Rögzítse a féknyerget egy dróttal a karosszériához vagy a felfüggesztéshez, hogy elkerülje a nyomásvesztést a fékrendszerben.
- Bizonyosodjon meg róla, hogy a féknyereg nem lóg a féktömlőn.
- Ne nyomja le a fékpedált miután kivette a féknyerget. Ennek eredményeként a dugattyú kieshet a fékhengerből, és a fékfolyadék szivárgás, valamint a rendszer nyomásvesztése fordulhat elő.
- Ellenőrizze a féknyereg konzolt, a féknyereg vezetőcsapokat és a porvédőket. Tisztítsa meg ezeket. Cserélje ki, ha szükséges.

11 Távolítsa el a fékbetéteket.



12 Tisztítsa meg a féknyereg konzol rögzítőket. Használjon drótkéfét. Használjon WD-40 spray-t.

13 Csavarja ki a nyereg tartó konzol rögzítőket. Használjon H8-as imbuszkulcsot. Használjon racsnis kulcsot.



14 Távolítsa el a nyereg tartó konzolt.



15 Távolítsa el a féktárcsát.



16

Tisztítsa meg a kerékagyat. Használjon drótkefét. Kezelje az érintkező felületet. Rézszírt használjon.



17

Szerelje be a féktárcsát.



18

Tisztítsa meg a féknyereg konzolt a szennyeződésektől és a portól. Használjon drótkefét. Használjon féktisztítót.

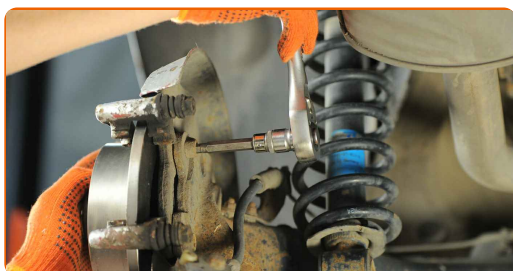


19

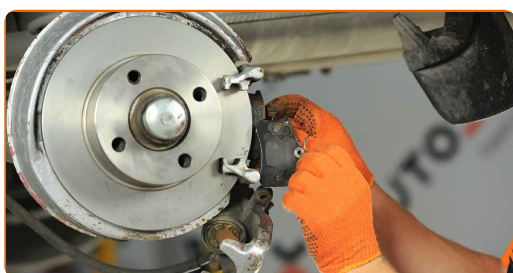
Szerelje fel a féknyereg tartó konzolt.



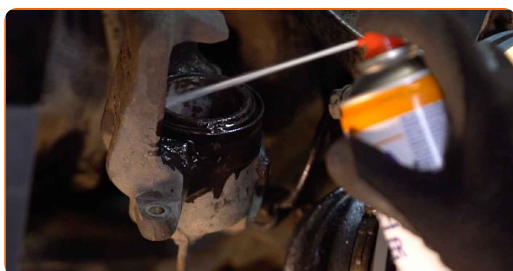
- 20 Rögzítse a féknyereg konzolt. Használjon H8-as imbuszkulcsot. Használjon nyomatékkulcsot. Húzza meg 65 Nm nyomatékkal.



- 21 Szerelje fel a fékbetéteket.



- 22 Tegyen kenőanyagot a féknyereg dugattyúra. Használjon féktisztítót.

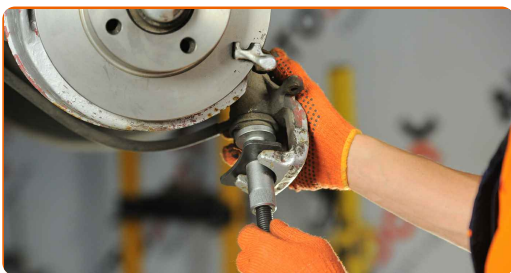


Az AUTODOC javasolja:

- Cserre: féktárcsák – AUDI 100 C2 Kombi (43). A spray alkalmazását követően várjon néhány percet.

23

Nyomja be a féknyereg dugattyút. Használja a féknyereg visszanyomó szerszámot.



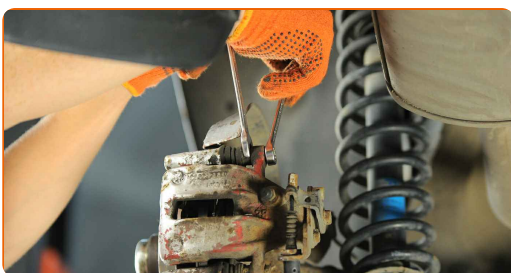
24.1

Szerelje fel a féknyeret és rögzítse.



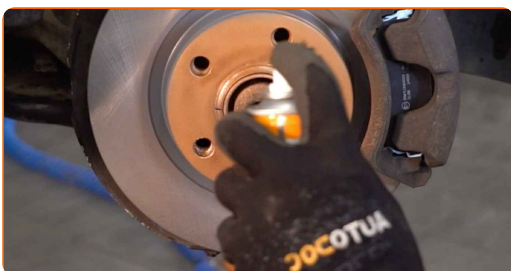
24.2

Használja a következő méretű kombinált kulcsot: 15. Használja a következő méretű kombinált kulcsot: 13. Használjon nyomatékkulcsot. Húzza meg 35 Nm nyomatékkal.



25

Kenje meg a felületet, ahol a féktárcsa a keréktárcsával érintkezik. Használjon magas hőmérsékletet tűrő kerámia zsírt.



26

Tisztítsa meg a féktárcsa felületét. Használjon féktisztítót.



Csere: féktárcsák – AUDI 100 C2 Kombi (43). Az AUTODOC szakértői ajánlják:

- A spray alkalmazását követően várjon néhány percet.

27

Szerelje fel a kereket.



Az AUTODOC javasolja:

- Fontos! Tartsa a kereket, amikor a rögzítőcsavarokat csavarja be. AUDI 100 C2 Kombi (43)

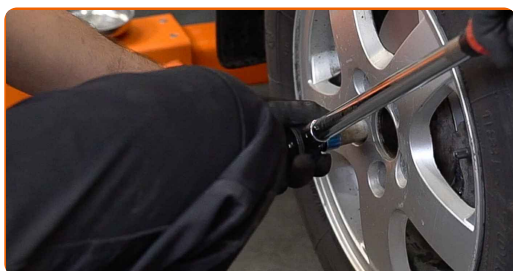
28

Csavarja be a kerékcsavarokat. Használja a következő kerék dugókulcsot: 17.



29

Engedje le az autót, és átlósan húzza meg a kerékanyákat. Használja a következő kerék dugókulcsot: 17. Használjon nyomatékkulcsot. Húzza meg 120 Nm nyomatékkal.



30

Távolítsa el az emelőt és a kerék ékeket.

Az AUTODOC javasolja:

- Fontos! Csere: féktárcsák – AUDI 100 C2 Kombi (43). Ellenőrizze a tartályban a fékfolyadék szintjét, és szükség esetén töltsse fel.

31

Húzza meg a fékfolyadék tartály kupakját. Zárja le a motorháztetőt.

Csere: féktárcsák – AUDI 100 C2 Kombi (43). Az AUTODOC ajánlja:

- Anélkül, hogy beindítaná a motort, nyomja le néhányszor a fékpedált, addig, amíg jelentős ellenállást nem érez.

SZÉP MUNKA!

TOVÁBBI ÚTMUTATÓK MEGTEKINTÉSE

AUTODOC – KIVÁLÓ MINŐSÉGŰ ÉS MEGFIZETHETŐ AUTÓALKATRÉSZEK ONLINE

AUTODOC MOBIL APP: NAGYSZERŰ AKCIÓK, MÍG KÉNYELMES
VÁSÁROL

ALKATRÉSZEK NAGYSZERŰ VÁLASZTÉKA GÉPKOCSIJÁHOZ

FÉKTÁRCSÁK: SZÉLES VÁLASZTÉK

(i) JOGNYILATKOZAT:

A dokumentum csak általános ajánlásokat tartalmaz, melyek hasznosak lehetnek javítási és csereműveletek elvégzésekor. Az AUTODOC nem tehető felelőssé semmilyen, a javítási vagy csereműveletek során, az adott tájékoztatás nem megfelelő alkalmazásából, vagy félreértelmezéséből eredő veszteségért, sérülésért, vagy anyagi károkért.

Az AUTODOC nem tehető felelőssé az útmutatóban található lehetséges hibákért vagy pontatlanságokért. Az adott információk csak tájékoztató jellegűek, és nem helyettesíthetik a szakemberek tanácsait.

Az AUTODOC nem tehető felelőssé a berendezések, eszközök, vagy autóalkatrészek nem megfelelő, vagy veszélyes használatáért. Az AUTODOC határozottan javasolja, hogy elővigyázatosan, a biztonsági előírások betartásával végezzen javítási vagy csereműveleteket. Ne feledje: a gyenge minőségű autóalkatrészek használata nem garantálja a megfelelő szintű közúti biztonságot.

© Copyright 2022 – A weboldal teljes tartalmát, különösen a szövegeket, fényképeket és grafikákat, a szerzői jogra vonatkozó törvények védik. Minden jog, beleértve a másolást, a harmadik felekkel való megosztást, a szerkesztést és a fordítást, az AUTODOC GmbH tulajdona.