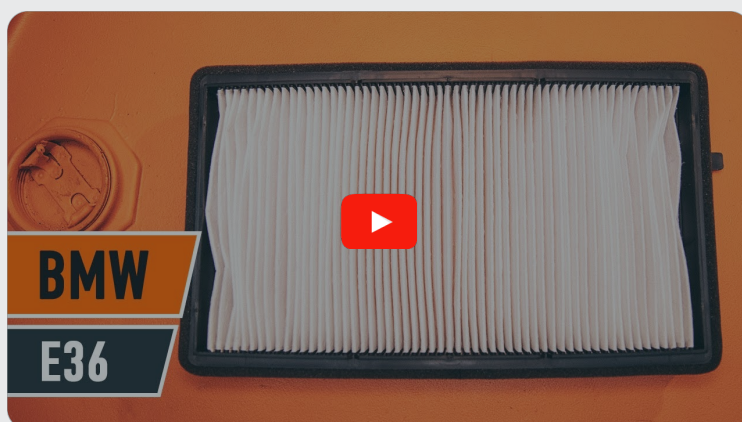




Pollenszűrő-csere  
**ALPINA B3 (E36)**  
gépkocsin – Útmutató

## HASONLÓ OKTATÓVIDEÓK



Ez a videó egy hasonló autóalkatrész cseréjét mutatja egy másik járművön

** Fontos!**

Az a csere útmutató a következő gépkocsikhoz használható:  
ALPINA B3 (E36) 3.0, ALPINA B3 (E36) 3.2

A lépések az autó kialakításának függvényében kismértékben eltérhetnek.

Ez az oktatóanyag egy hasonló alkatrészcsere folyamat során készült az következő gépkocsin: BMW 3 Sedan (E36) 323i 2.5

CSERE: POLLENSZŰRŐ – ALPINA B3 (E36). A  
SZÜKSÉGES SZERSZÁMOKAT TARTALMAZÓ LISTA:



- Phillips csavarhúzó
- Lapos csavarhúzó
- Patent kisedő szerszám

[Szerszámok vásárlása](#)

**Csere: pollenszűrő – ALPINA B3 (E36). Típek az AUTODOC szakértőitől:**

- A kabinszűrőt legalább hat havonta egyszer cserélje, kora tavasszal és ősszel.
- Tartsa be a gyártó által az alkatrészsel kapcsolatban megadott ajánlásokat és előírásokat.
- Amennyiben az utastérbe beáramló levegő nagymértékben csökken, cserélje ki a szűrőt a tervezett csere időpontja előtt cserélje ki.
- Felhívjuk figyelmét: az autón végzett minden munkát - ALPINA B3 (E36) – leállított motor mellett kell elvégezni.

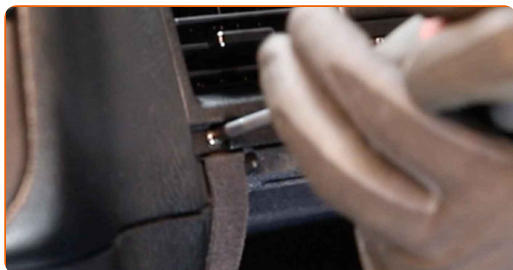
## A CSERÉT A KÖVETKEZŐ SORRENDEN VÉGEZZE:

**1** Tolja hátra az utasoldali ülést amennyire csak lehetséges.

**2** Nyissa ki a kesztyűtartót.



**3** Csavarja ki a kesztyűtartó rögzítő csavarokat. Használjon Phillips csavarhúzó. Használjon lapos csavarhúzó.



4 Távolítsa el a szellőzőt.



5 Csavarja ki a kesztyűtartó rögzítő csavarokat. Használjon Phillips csavarhúzó. Használjon lapos csavarhúzó.



6 Húzza ki a kesztyűtartó világítás csatlakozóját.



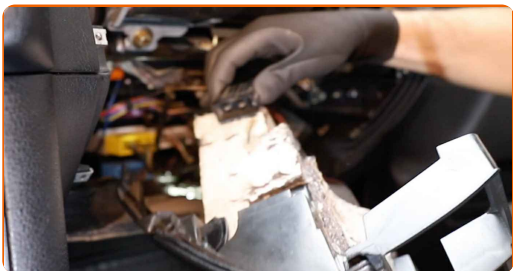
7 Távolítsa el a kesztyűtartót.



Csere: pollenzűrő – ALPINA B3 (E36). A szakemberek ajánlják:

- Ügyeljen arra, hogy ne rongálja meg a kesztyűtartó rögzítőit.

**8** Húzza ki a kesztyűtartó világítás csatlakozóját.



**9** Távolítsa el a légszűrő házának rögzítőit. Használjon patent kisedő szerszámot.



**10** Vegye ki a levegőelosztó házat.



**11** Távolítsa el a kesztyűtartó alsó burkolatát.



**12** Távolítsa el a kabinszűrő ház fedelét. Használjon Phillips csavarhúzó.

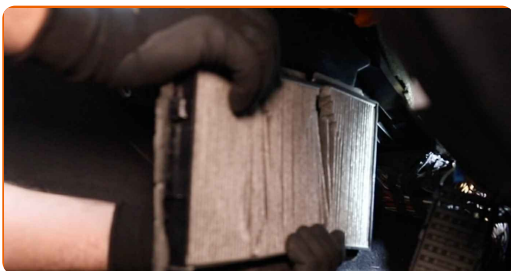


## Az AUTODOC javasolja:

- Cserre: pollenszűrő – ALPINA B3 (E36). Ne alkalmazzon túlzott erőt az alkatrész kiszerelese során, mert megsérülhet az alkatrész.

13

Távolítsa el a kabinszűrőt.

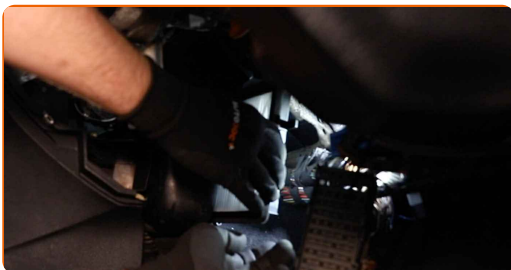


## Cserre: pollenszűrő – ALPINA B3 (E36). Az AUTODOC szakértői ajánlják:

- Ne próbálja meg a szűrőt kitisztítani és újra felhasználni - ezzel a minőségét és az utastérben lévő levegő tisztaságát veszélyezteti.

14

Szerelje be a kabinszűrőt a beszerelési helyére. Győződjön meg arról, hogy a szűrő széle szorosan illeszkedik a házhoz.

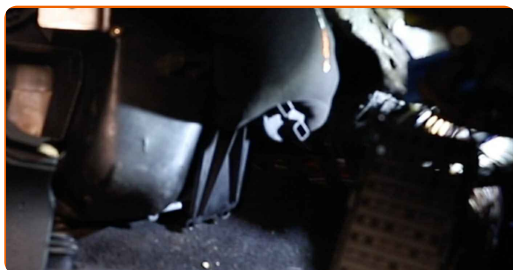


**Csere: pollenszűrő – ALPINA B3 (E36). Tipp:**

- Ellenőrizze a szűrőbetét megfelelő elhelyezését. Ne döntse meg.
- Kövesse a szűrőn látható légáramlási irányt.
- Figyelem! Használjon minőségi szűrőket – ALPINA B3 (E36).

**15**

Szerelje be a kabinszűrő ház fedelét. Győződjön meg arról, hogy hallja a kattantást, ami azt jelzi, hogy a helyére került. Használjon Phillips csavarhúzózt.

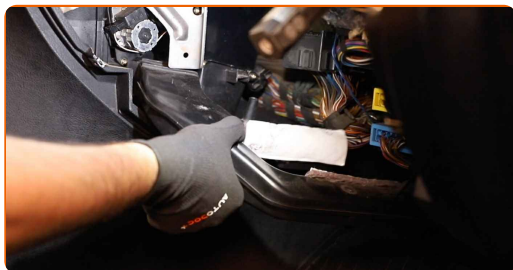


**Az AUTODOC javasolja:**

- Csere: pollenszűrő – ALPINA B3 (E36). Annak elkerülése érdekében, hogy a beszerelés során ne sérüljön meg az alkatrész, ne fejtessen ki túlzott erőt.

**16**

Szerelje vissza a levegőelosztó házat.



**17**

Szerelje fel a légcsatorna házának rögzítőit.



**18** Szerelje fel a kesztyűtartó alsó borítását.



**19** Dugja be a kesztyűtartó világítás csatlakozóját.



**20** Szerelje be a kesztyűtartót.



**21** Csavarja be a kesztyűtartó rögzítő csavarokat. Használjon Phillips csavarhúzó.



**22** Dugja be a kesztyűtartó világítás csatlakozóját.



23

Szerelje be a szellőzőt.



24

Csavarja be a kesztyűtartó rögzítő csavarokat. Használjon Phillips csavarhúzó.



25

Zárja be a kesztyűtartót.



26

Tolja vissza az utasoldali ülést az eredeti, kezdeti pozíciójába.

27

Kapcsolja be a gyújtást.

28

Kapcsolja be a légkondicionáló rendszert. Erre azért van szükség, hogy az alkatrész biztosan megfelelően működjön.

29

Kapcsolja le a gyújtást.

**SZÉP MUNKA!** 

**TOVÁBBI ÚTMUTATÓK MEGTEKINTÉSE**

# AUTODOC – KIVÁLÓ MINŐSÉGŰ ÉS MEGFIZETHETŐ AUTÓALKATRÉSZEK ONLINE

**AUTODOC MOBIL APP: NAGYSZERŰ AKCIÓK, MÍG KÉNYELMES VÁSÁROL**



**+ AUTODOC**

GET IT ON  
**Google Play**

Download on the  
**App Store**

**Download**

**ALKATRÉSZEK NAGYSZERŰ VÁLASZTÉKA GÉPKOCSIJÁHOZ**

**POLLENSZŰRŐ: SZÉLES VÁLASZTÉK**

## **JOGNYILATKOZAT:**

A dokumentum csak általános ajánlásokat tartalmaz, melyek hasznosak lehetnek javítási és csereműveletek elvégzésekor. Az AUTODOC nem tehető felelőssé semmilyen, a javítási vagy csereműveletek során, az adott tájékoztatás nem megfelelő alkalmazásából, vagy félreértelmezéséből eredő veszteségért, sérülésért, vagy anyagi károkért.

Az AUTODOC nem tehető felelőssé az útmutatóban található lehetséges hibákért vagy pontatlanságokért. Az adott információk csak tájékoztató jellegűek, és nem helyettesíthetik a szakemberek tanácsait.

Az AUTODOC nem tehető felelőssé a berendezések, eszközök, vagy autóalkatrészek nem megfelelő, vagy veszélyes használatáért. Az AUTODOC határozottan javasolja, hogy elővigyázatosan, a biztonsági előírások betartásával végezzen javítási vagy csereműveleteket. Ne feledje: a gyenge minőségű autóalkatrészek használata nem garantálja a megfelelő szintű közúti biztonságot.

© Copyright 2023 – A weboldal teljes tartalmát, különösen a szövegeket, fényképeket és grafikákat, a szerzői jogra vonatkozó törvények védik. Minden jog, beleértve a másolást, a harmadik felekkel való megosztást, a szerkesztést és a fordítást, az AUTODOC SE tulajdona.