



Motorolaj és szűrők-csere  
**ALPINA B12 Kupé (E31)**  
gépkocsin – Útmutató

## HASONLÓ OKTATÓVIDEÓK



Ez a videó egy hasonló autóalkatrész cseréjét mutatja egy másik járművön

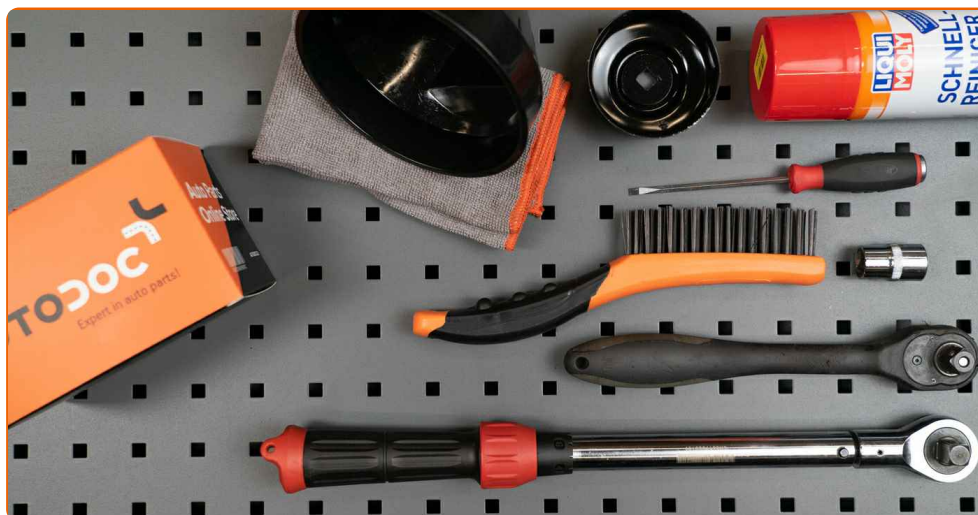
**i Fontos!**

Az a csere útmutató a következő gépkocsikhoz használható:  
ALPINA B12 Kupé (E31) 5.0, ALPINA B12 Kupé (E31) 5.6

A lépések az autó kialakításának függvényében kismértékben eltérhetnek.

Ez az oktatóanyag egy hasonló alkatrészcsere folyamat során készült az következő gépkocsin: BMW X5 (E53) 4.4 i

**CSERE: MOTOROLAJ ÉS SZŰRŐK – ALPINA B12 KUPÉ (E31). A SZERSZÁMOK, AMELYEKRE SZÜKSÉGE LESZ:**



- Drótkefe
- Univerzális tisztítóspray
- 17 számú csavarbehajtó bit
- 36 számú csavarbehajtó bit
- Racsnis kulcs
- Nyomatékkulcs
- Lapos Csavarhúzó
- Tölcsér
- Olajleeresztő tálca
- Sárvédő takaró

**Szerszámok vásárlása**

Csere: motorolaj és szűrők – ALPINA B12 Kupé (E31). Az AUTODOC szakértői ajánlják:

- Az olajszűrőt minden alkalommal cserélje ki, amikor motorolajat cserél.
- Összeszereléshez csak új tömítőgyűrűket használjon.
- Viseljen kesztyűt, hogy ne kerüljön a kezére forró folyadék.
- Minden munkát leállított motor mellett kell végezni.

## CSERE: MOTOROLAJ ÉS SZŰRŐK – ALPINA B12 KUPÉ (E31). VÉGEZZE EL AZ ALÁBBI LÉPÉSEKET:

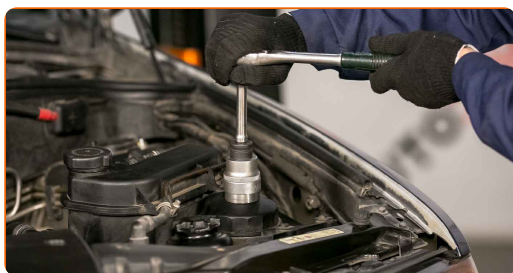
**1** Nyissa fel a motorháztetőt.

**2** Használjon sárvédő takarót, hogy megakadályozza a festék és a műanyag részek sérülését.

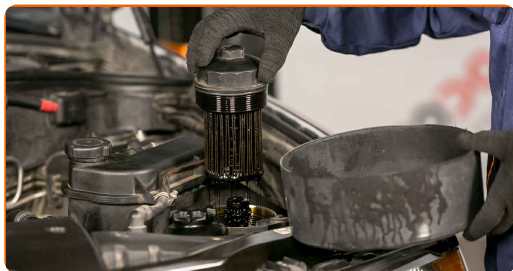
**3** Csavarja ki az olajszűrő csavart.



**4** Csavarozza ki a szűrőház fedelet a régi szűrőbetéttel együtt. Használja a következő méretű csavarbehajtó fejet: 36. Használjon racsnis kulcsot.



**5** Készítsen elő egy tartályt a régi olajszűrőnek.



**6** Helyezze a régi olajszűrőt a tartályba.



**Csere: motorolaj és szűrők – ALPINA B12 Kupé (E31). Tipp:**

- Emelje fel a tartályt. Az olajszűrő eltávolítása után az olaj azonnal el kezd folyni a nyílásból.

**7** Csatlakoztassa le az olajszűrőt a szűrőfedélről.



8

Távolítsa el az olajsűrő kupak tömítőgyűrűjét. Használjon lapos csavarhúzó.



9

Tisztítsa meg az olajsűrő ház kupakját. Használjon univerzális tisztítósprayt.

10

Szerelje be az új tömítőgyűrűt az olajsűrő kupakon lévő helyére.



11

Szerelje be az új olajsűrőt az olajsűrő kupakon lévő helyére.

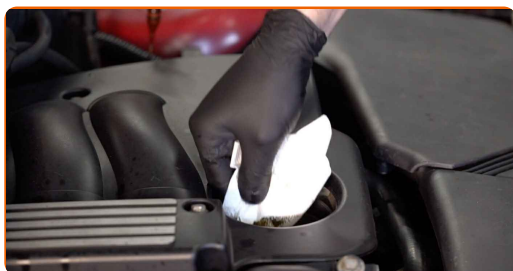


### Figyelem!

- Ellenőrizze a szűrő megfelelő behelyezését. Ne cserélje fel az alkatrész oldalait.

12

Tisztítsa meg az olajszűrő helyét.

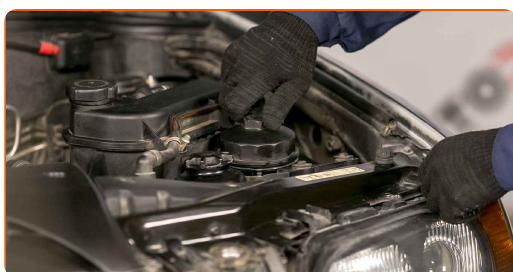


13

Kenje meg az új szűrő gumitömítését egy kis friss olajjal.

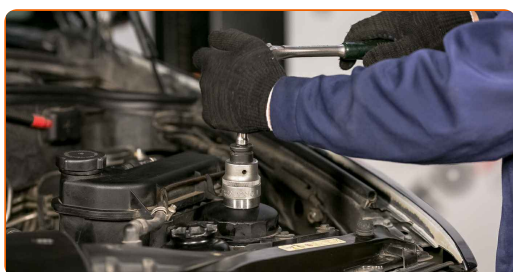
14.1

Szerelje fel az új olajszűrő ház fedelelet és rögzítse.



14.2

Használja a következő méretű csavarbehajtó fejet: 36. Használjon nyomatékkulcsot. Húzza meg 25 Nm nyomatékkal.



15

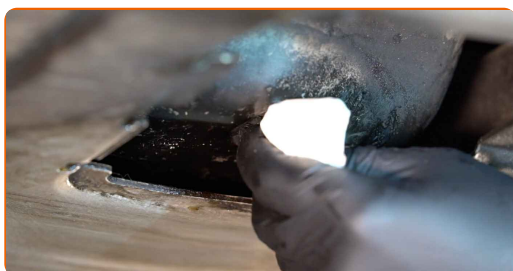
Emelje fel az autó egy emelővel, vagy álljon a szerelőaknára.



Csere: motorolaj és szűrők – ALPINA B12 Kupé (E31). Az AUTODOC ajánlja:

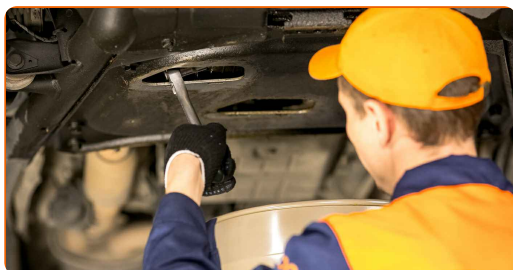
- Az autónak vízszintesben kell lennie, ha ferdén áll, a leeresztő csapnak a legmélyebb ponton kell lennie.
- Minden munkát lehűlt motor mellett kell végezni.

**16** Tisztítsa meg az olajteknő leeresztő nyílás területét. Használjon drótkéfé. Használjon univerzális tisztítósprayt.

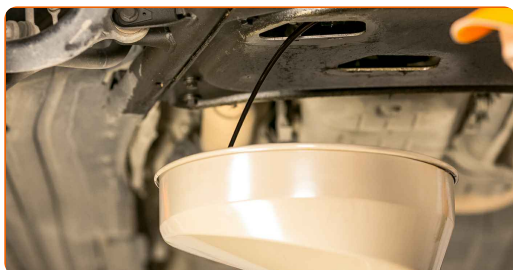


**17** Helyezzen egy legalább 9 literes olajtartályt az olajlevezető nyílás alá.

**18** Csavarozza ki a leeresztő dugót. Használja a következő méretű csavarbehajtó fejet: 17. Használjon racsnis kulcsot.



**19** Eressze le a használt olajat.





Csere: motorolaj és szűrők – ALPINA B12 Kupé (E31). Tippek az AUTODOC szakértőtől:

- Vigyázat! Az olaj forró lehet.
- Várjon addig, amíg az olaj teljesen kiürült a leeresztő nyílásból.

20

Tisztítsa meg az olajteknő leeresztő nyílás területét.



21

Csavarja be az új leeresztő csavart, és húzza meg. Használja a következő méretű csavarbehajtó fejet: 17. Használjon nyomatékkulcsot. Húzza meg 25 Nm nyomatékkal.



22

Engedje le az autót.

23

Vegye le az olajszűrő kupakot. Helyezze be a tölcsért.



24

Öntsön új olajat a motorba az autógyártó által ajánlott mennyiségben.



Csere: motorolaj és szűrők – ALPINA B12 Kupé (E31). Tippek az AUTODOC-tól:

- A gyártó ajánlásának megfelelő olajat használja.

25

Ellenőrizze az olajszintet a nívópálca segítségével. Töltsön még be olajat, ha szükséges.



**Figyelem!**

- Az olajszintnek a „Min” és „Max” jelölések között kell lennie.

26

Szerelje fel az olajszűrő kupakot.

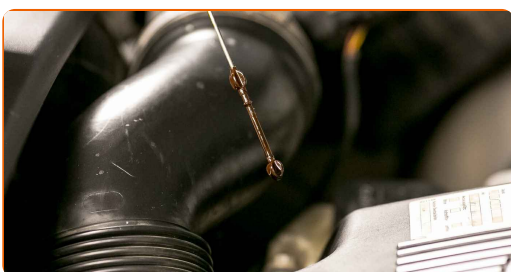


**27** Húzza meg az olajbeöntő kupakot.

**28** Járássa pár percig a motort. Miután az olajnyomás figyelmeztető jelzés kialszik, állítsa le a motort.



**29** Állítsa le a motort, majd 5 perc múlva ellenőrizze az olajszintet nívópálcával, és töltsön még be olajat, ha szükséges.



### Figyelem!

- Az olajszintnek a „Min” és „Max” jelölések között kell lennie.
- Győződjön meg arról, hogy az olajbeöntő kupak megfelelően meg van húzva.
- Ellenőrizze a leeresztő nyílás menetes csavarját és az olajsűrű tömítés zártságát. Húzza meg ezeket óvatosan, amennyiben szükséges.

**30** Vegye le a sárvédő takarót.

**31** Zárja le a motorháztetőt.

Csere: motorolaj és szűrők – ALPINA B12 Kupé (E31). A szakemberek ajánlják:

- Ne feledje, hogy az olajnyomás figyelmeztető lámpa, amely a kenési rendszer nem megfelelő nyomását jelzi, a szokásosnál hosszabb ideig lehet bekapcsolva. Néhány másodperccel később az olaj kitölti az összes csatornát, és kialszik a fény.
- A környezetszennyezés elkerülése érdekében a használt olajszűrőt adja le a megfelelő hulladékgyűjtő helyen.

**SZÉP MUNKA!** 

**TOVÁBBI ÚTMUTATÓK MEGTEKINTÉSE**

# AUTODOC – KIVÁLÓ MINŐSÉGŰ ÉS MEGFIZETHETŐ AUTÓALKATRÉSZEK ONLINE

**AUTODOC MOBIL APP: NAGYSZERŰ AKCIÓK, MÍG KÉNYELMES VÁSÁROL**



**+ AUTODOC**

GET IT ON  
**Google Play**

Download on the  
**App Store**

**Download**

**ALKATRÉSZEK NAGYSZERŰ VÁLASZTÉKA GÉPKOCSIJÁHOZ**

**OLAJSZŪRŐ: SZÉLES VÁLASZTÉK**

## **JOGNYILATKOZAT:**

A dokumentum csak általános ajánlásokat tartalmaz, melyek hasznosak lehetnek javítási és csereműveletek elvégzésekor. Az AUTODOC nem tehető felelőssé semmilyen, a javítási vagy csereműveletek során, az adott tájékoztatás nem megfelelő alkalmazásából, vagy félreértelmezéséből eredő veszteségért, sérülésért, vagy anyagi károkért.

Az AUTODOC nem tehető felelőssé az útmutatóban található lehetséges hibákért vagy pontatlanságokért. Az adott információk csak tájékoztató jellegűek, és nem helyettesíthetik a szakemberek tanácsait.

Az AUTODOC nem tehető felelőssé a berendezések, eszközök, vagy autóalkatrészek nem megfelelő, vagy veszélyes használatáért. Az AUTODOC határozottan javasolja, hogy elővigyázatosan, a biztonsági előírások betartásával végezzen javítási vagy csereműveleteket. Ne feledje: a gyenge minőségű autóalkatrészek használata nem garantálja a megfelelő szintű közúti biztonságot.

© Copyright 2023 – A weboldal teljes tartalmát, különösen a szövegeket, fényképeket és grafikákat, a szerzői jogra vonatkozó törvények védik. Minden jog, beleértve a másolást, a harmadik felekkel való megosztást, a szerkesztést és a fordítást, az AUTODOC GmbH tulajdona.