

 **AUTODOC CLUB**

Hátsó toronycsapágy-
csere **ALFA ROMEO 156**
Sportwagon (932)
gépkocsin – Útmutató

HASONLÓ OKTATÓVIDEÓK



Ez a videó egy hasonló autóalkatrész cseréjét mutatja egy másik járművön

Fontos!

Az a csere útmutató a következő gépkocsikhoz használható:

ALFA ROMEO 156 Sportwagon (932) 1.6 16V T.SPARK., ALFA ROMEO 156 Sportwagon (932) 1.8 16V T.SPARK, ALFA ROMEO 156 Sportwagon (932) 2.0 16V T.SPARK, ALFA ROMEO 156 Sportwagon (932) 2.5 V6 24V, ALFA ROMEO 156 Sportwagon (932) 1.9 JTD, ALFA ROMEO 156 Sportwagon (932) 2.4 JTD, ALFA ROMEO 156 Sportwagon (932) 3.2 GTA, ALFA ROMEO 156 Sportwagon (932) 2.0 JTS, ALFA ROMEO 156 Sportwagon (932) 1.9 JTD 16V, ALFA ROMEO 156 Sportwagon (932) 1.9 JTD 16V Q4, ALFA ROMEO 156 Sportwagon (932) 1.6 16V T.SPARK

A lépések az autó kialakításának függvényében kismértékben eltérhetnek.

Ez az oktatóanyag egy hasonló alkatrészcsere folyamat során készült az következő gépkocsin: ALFA ROMEO 147 (937) 1.6 16V T.SPARK

**CSERE: TORONYCSAPÁGY – ALFA ROMEO 156
SPORTWAGON (932). A SZERSZÁMOK, AMELYEKRE
SZÜKSÉGE LEHET:**



- Drótkefe
- WD-40 spray
- Féktisztító
- Réz zsír
- Nyomatékkulcs
- Kombinált kulcs №17
- Kombinált kulcs №19
- 17 számú csavarbehajtó bit
- 19 számú csavarbehajtó bit
- 22 számú csavarbehajtó bit
- Imbuszkulcs bit h5-as
- Imbuszkulcs bit h6-as
- Kerék dugókulcs készlet №17
- Racsnis kulcs
- Phillips csavarhúzó
- Műanyag patentkiszedő
- Feszítővas
- Hidraulikus rugó kompresszor
- Hidraulikus váltó emelő
- Kerékék

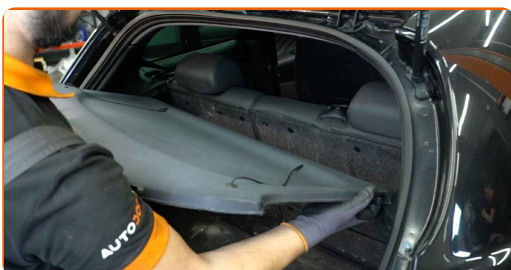
Szerszámok vásárlása

Csere: toronycsapágy – ALFA ROMEO 156 Sportwagon (932). Típek az AUTODOC-tól:

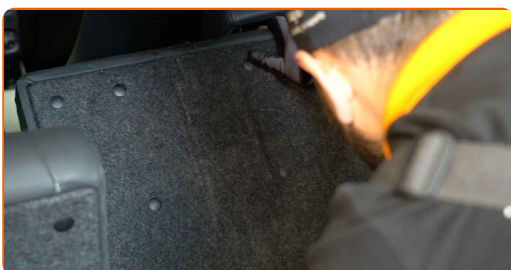
- A csere folyamata a hátsó felfüggesztés bal- és jobboldali lengéscsillapító rugóstag támasz esetében megegyezik.
- A hátsó lengéscsillapító rugóstag összes támaszát egyidőben kell kicserélni.
- Felhívjuk figyelmét: az autón végzett minden munkát - ALFA ROMEO 156 Sportwagon (932) – leállított motor mellett kell elvégezni.

A CSERÉT A KÖVETKEZŐ SORRENDEN VÉGEZZE:

- 1 Rögzítse kerék éekkel a kerekeket.
- 2 Nyissa ki a csomagterét.
- 3 Mozgassa a lehajtható polcot és vegye le a rögzítőkről. Így hozzáfér az oldalsó műanyag borítópanelekhez.



- 4 Távolítsa el a hátsó üléstámlát.



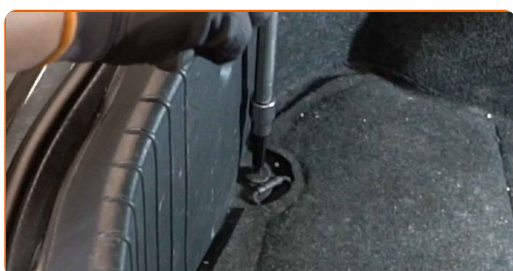
5

Csavarja ki a középső védőpanel csavarját. Használjon Phillips csavarhúzó.



6

Lazítsa meg a csomagtartó bélését rögzítő kampókat. Használjon H5-as imbuszkulcsot. Használjon racsnis kulcsot.



7

Távolítsa el a középső műanyag védőpanelt.



8

Távolítsa el a csomagtartó kárpitját.

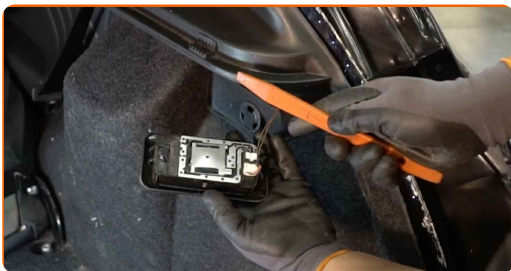


9

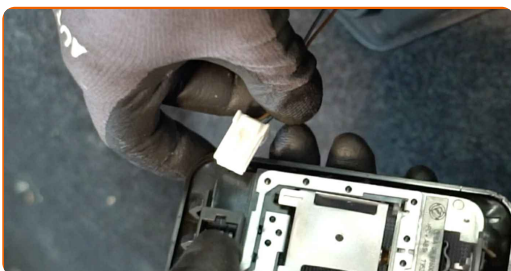
Távolítsa el a gumiszalagot.



10 Távolítsa el a csomagtér világítást. Használja a műanyag patentkiszedőt.



11 Húzza ki az izzó csatlakozóját.



12 Csavarja ki a csomagtér oldalsó bélésének csavarját. Használjon Phillips csavarhúzó.

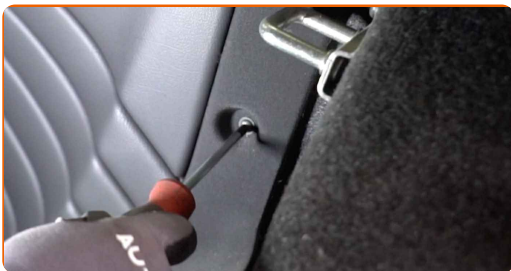


13 Válassza le a csomagtér oldalsó bélését. Használja a műanyag patentkiszedőt.



14

Csavarja ki a csomagtér oldalsó műanyag borítópanel rögzítőit. Használjon Phillips csavarhúzó.



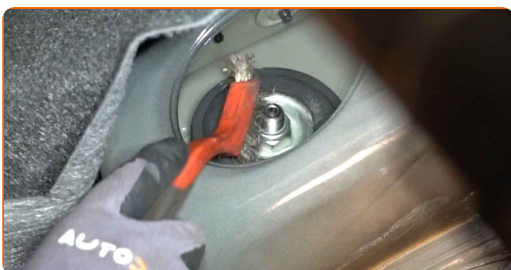
15

Távolítsa el az oldalsó műanyag borítást.



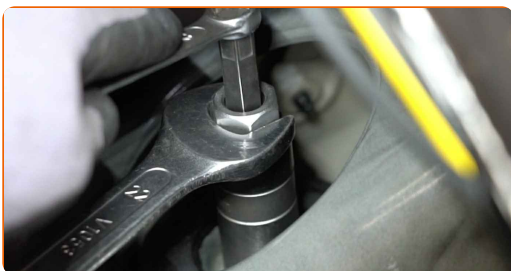
16

Tisztítsa meg a lengéscsillapító rugóstag tartójának felső rögzítését. Használjon WD-40 spray-t.



17

Lazítsa meg a lengéscsillapító rugóstag felső támasz rögzítőjét. Használjon H6-as imbuszkulcsot. Használja a következő méretű csavarbehajtó fejet: 22. Használjon racsnis kulcsot.



18

Lazítsa meg a kerékrögző csavarokat. Használja a következő kerék dugókulcsot: 17.



19

Emelje el az autó hátulját, és rögzítse alátámasztással.

20

Csavarja ki a kerékcsavarokat.



Az AUTODOC javasolja:

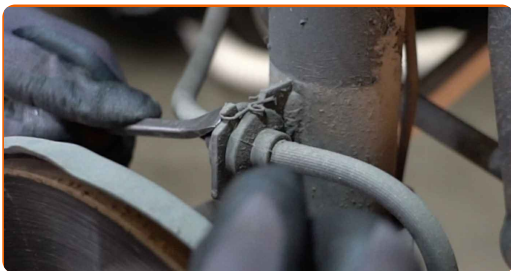
- **Figyelem!** A sérülések elkerülése érdekében a rögzítőcsavarok kicsavarása során tartsa a kereket. ALFA ROMEO 156 Sportwagon (932)

21

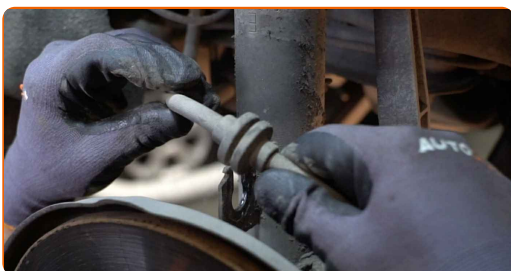
Vegye le a kereket.



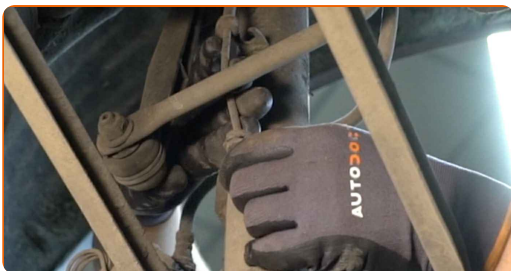
22 Távolítsa el a féktömlőt a lengéscsillapító rugóstaghoz csatlakoztató rögzítőket. Használjon feszítővasat.



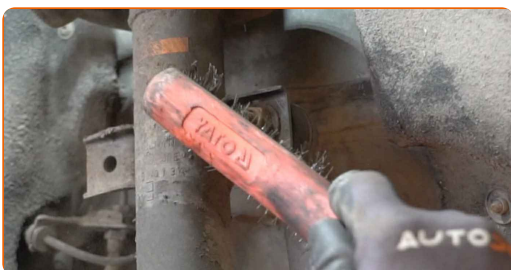
23 Csatlakoztassa le a féktömlőt a lengéscsillapító rugóstagról.



24 Csatlakoztassa le az ABS jeladó vezetékét.



25 Tisztítsa meg a stabilizátor kar rögzítőit. Használjon drótkéfért. Használjon WD-40 spray-t.



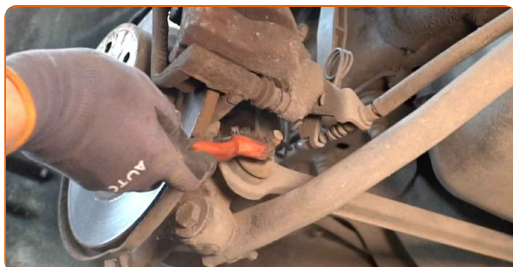
- 26** Csavarja ki a stabilizátor kart a lengéscsillapító rugóstaghoz csatlakoztató rögzítőt. Használja a következő méretű kombinált kulcsot: 17. Használjon H5-as imbuszkulcsot. Használjon racsnis kulcsot.



- 27** Távolítsa el a stabilizátor rudat.



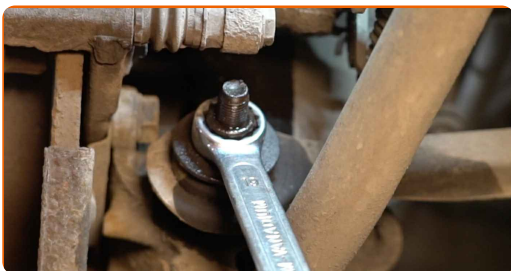
- 28** Tisztítsa meg azt a rögzítőelemet, amely a rugóstagot a tengelycsonkhoz köti. Tisztítsa meg a lengőkar rögzítőket. Használjon drótkéfért. Használjon WD-40 spray-t.



- 29** Csavarja ki a lengéscsillapító rugóstagot a hátsó tengelycsonkhoz csatlakoztató rögzítőt. Használja a következő méretű kombinált kulcsot: 19. Használja a következő méretű csavarbehajtó fejet: 19. Használjon racsnis kulcsot.



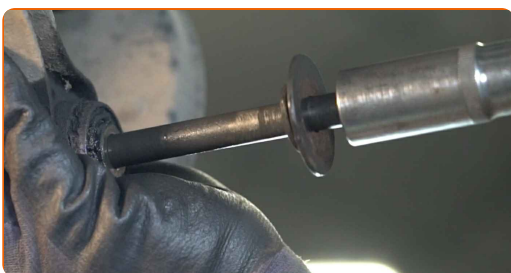
- 30** Csavarja ki azt a rögzítőelemet, amely összekapcsolja a felfüggesztőkart a tengelycsonkkal. Használja a következő méretű kombinált kulcsot: 19.



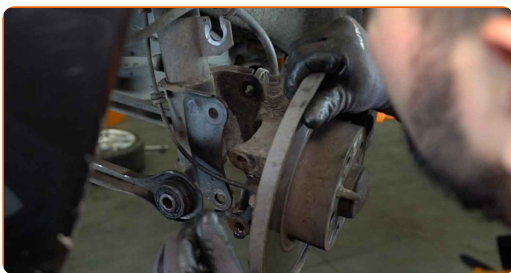
- 31** Támassza meg a hátsó csuklót. Használjon hidraulikus emelőt.



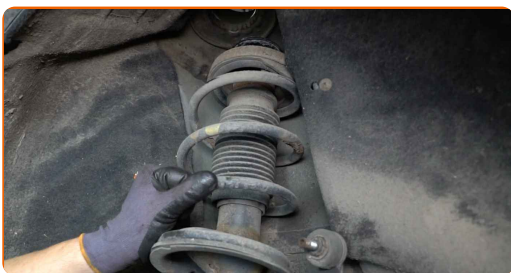
- 32** Távolítsa el a rögzítőcsavarokat.



- 33** Válassza le a lengéscsillapítót a hátsó csuklóról.

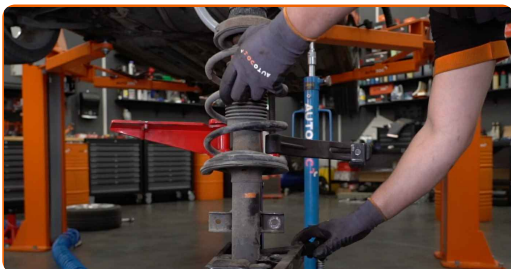


- 34** Távolítsa el az összeszerelt lengéscsillapító rugóstagot. Használjon feszítővasat.



35

Helyezze a lengéscsillapítót a rugó összenyomó szerszámra.

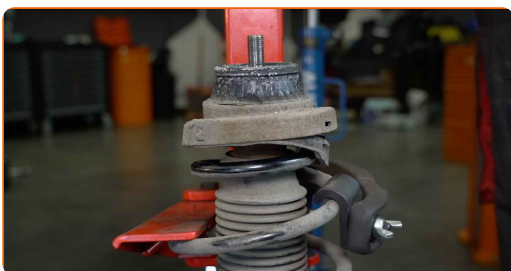


Csere: toronycsapágy – ALFA ROMEO 156 Sportwagon (932). Tippek az AUTODOC-tól:

- Ügyeljen arra, hogy rugókompresszor használatakor a rugó tekercecset erősen kell tartani, és a rugót a szemközti oldalakról összenyomni.
- Biztosítsa rugó megfelelő helyzetét a rögzítésben.
- Győződjön meg róla, hogy a rugótekercs szorosan benne van a záróbilincsekben.

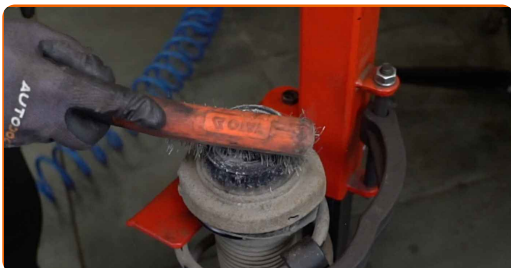
36

Nyomja össze a rugót.



37

Tegyen kenőanyagot a lengéscsillapító rugóstag rudjára. Használjon drótkéfét. Használjon WD-40 spray-t.



- 38** Távolítsa el a rugóstag dugattyúrúd anyát. Használja a következő méretű csavarbehajtó fejet: 22. Használjon H6-as imbuszkulcsot. Használjon racsnis kulcsot.



- 39** Távolítsa el a felső rugóstag konzolt.



Csere: toronycsapágy – ALFA ROMEO 156 Sportwagon (932). Az AUTODOC szakértői ajánlják:

- Vizsgálja meg a lengéscsillapító porvédő sapkát és az ütközőt. Cserélje ki ezeket, amennyiben szükséges.

- 40** Szerelje fel az új rugóstag konzolt.



41

Húzza meg a lengéscsillapító dugattyúrúd anyát. Használja a következő méretű csavarbehajtó fejet: 22. Használjon H6-as imbuszkulcsot. Használjon nyomatékkulcsot. Húzza meg 65 Nm nyomatékkal.



Csere: toronycsapágy – ALFA ROMEO 156 Sportwagon (932). Tipp:

- Ellenőrizze, hogy a rugó megfelelően helyezkedik-e el. Kerülje a helytelen beállítást.

42

Tegyen kenőanyagot a lengéscsillapító rugóstag rudjára. Rézszírt használjon.

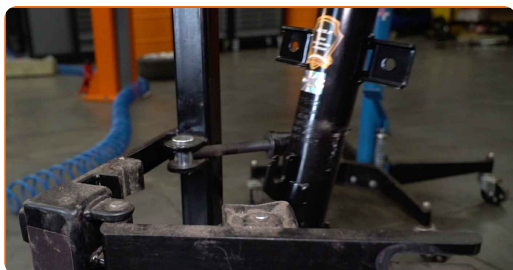
43

Engedje fel a rugót.

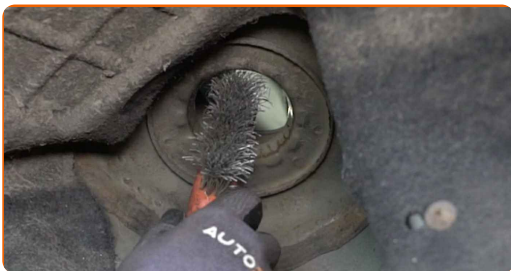


44

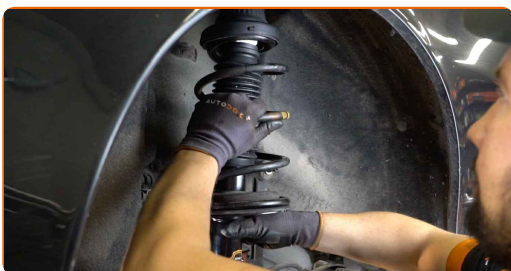
Távolítsa el az összeszerelt lengéscsillapító rugóstagot.



45 Tisztítsa meg a lengéscsillapító rugóstag beszerelési helyét. Használjon drótkéfét. Használjon WD-40 spray-t.



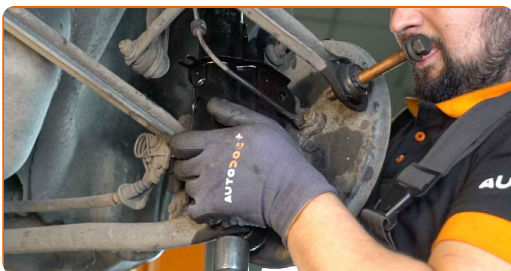
46 Szerelje be a lengéscsillapítót a kerékdobba.



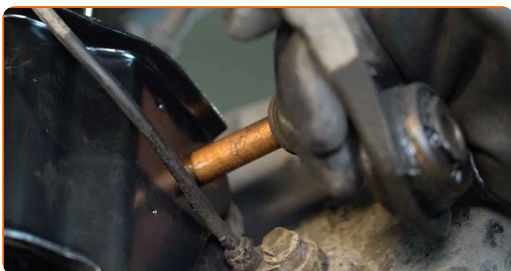
Az AUTODOC javasolja:

- ALFA ROMEO 156 Sportwagon (932) – A sérülések elkerülése érdekében a rögzítőcsavarok becsavarása során tartsa a lengéscsillapító rugóstagot.

47 Csatlakoztassa a lengéscsillapítót a hátsó csuklóhoz.



48 Szerelje fel a rögzítőcsavarokat.



49 Emelje a hidraulikus emelőt 10-15 cm-el feljebb.

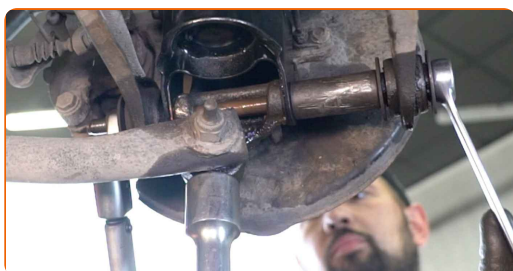
50 Csavarja be azt a rögzítőelemet, amely összekapcsolja a felfüggesztőkart a tengelycsonkkal. Használja a következő méretű kombinált kulcsot: 19. Használja a következő méretű csavarbehajtó fejet: 19. Használjon racsnis kulcsot.



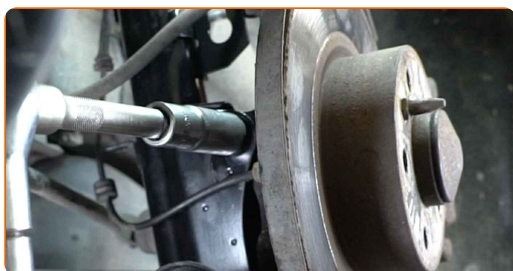
51 Csavarja be a lengéscsillapítót a hátsó csuklóhoz kötő rögzítőelemet. Használja a következő méretű kombinált kulcsot: 19. Használja a következő méretű csavarbehajtó fejet: 19. Használjon racsnis kulcsot.



52 Húzza meg azt a rögzítőelemet, amely a felfüggesztőkart összekapcsolja a tengelycsonkkal. Használja a következő méretű kombinált kulcsot: 19. Használja a következő méretű csavarbehajtó fejet: 19. Használjon nyomatékkulcsot. Húzza meg 115 Nm nyomatékkal.



53 Húzza meg a a lengéscsillapító rugóstagot a hátsó tengelycsonkhoz csatlakoztató rögzítőt. Használja a következő méretű kombinált kulcsot: 19. Használja a következő méretű csavarbehajtó fejet: 19. Használjon nyomatékkulcsot. Húzza meg 115 Nm nyomatékkal.



54

Távolítsa el a támasztékot a hátsó csukló alól.

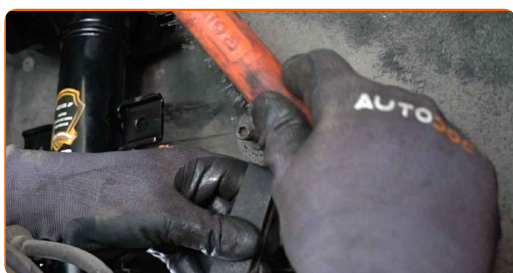


Az AUTODOC javasolja:

- ALFA ROMEO 156 Sportwagon (932) – Ne engedje le hirtelen a hidraulikus emelőt, hogy ne elkerülje az autó alkatrészeinek és mechanizmusainak károsodását.

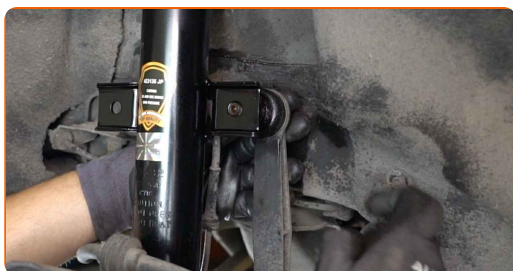
55

Tisztítsa meg a stabilizátor kar beszerelési helyét. Használjon drótkéfé. Használjon WD-40 spray-t.



56

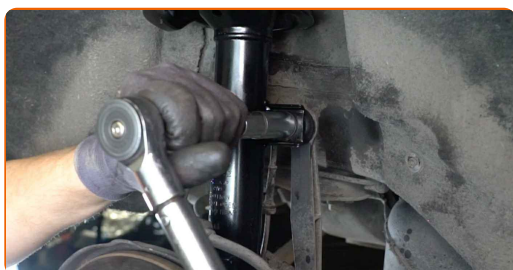
Szerelje fel az keresztstabilizátor rudat.



- 57** Húzza meg a stabilizátor kar rögzítőjét. Használja a következő méretű kombinált kulcsot: 17. Használjon H5-as imbuszkulcsot. Használjon racsnis kulcsot.



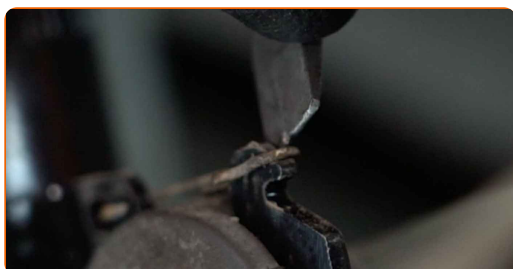
- 58** Húzza meg a stabilizátor kart a lengéscsillapító rugóstaghoz csatlakoztató rögzítőt. Használja a következő méretű csavarbehajtó fejet: 17. Használjon nyomaték kulcsot. Húzza meg 55 Nm nyomatékkel.



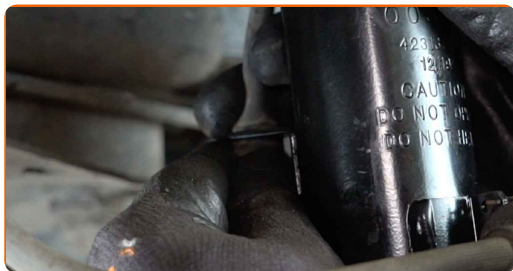
- 59** Rögzítse a féktömlőt a rugóstagon.



- 60** Szerelje fel a fékcső leztorító bilincset. Használjon feszítővasat.



61 Csatlakoztassa az ABS jeladó vezetékét.



62 Tegyen kenőanyagot a lengéscsillapító rugóstag rögzítőire. Kenje be kenőanyaggal a stabilizátor karon lévő összes csuklót. Tegyen kenőanyagot a hátsó tengelycsonk rögzítőire. Rézszírt használjon.



63 Tisztítsa meg a kerékabroncs beszerelési helyét. Használjon drótkéfért.

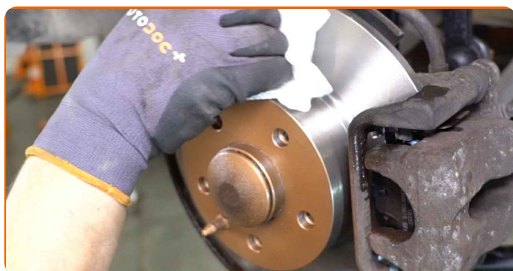


64 Kenje meg a felületet, ahol a féktárcsa a keréktárcsával érintkezik. Rézszírt használjon.



65

Tisztítsa meg a féktárcsa felületét. Használjon féktisztítót.



Az AUTODOC javasolja:

- Csere: toronycsapágy – ALFA ROMEO 156 Sportwagon (932). A spray alkalmazását követően várjon néhány percet.

66

Szerelje fel a kereket.



Az AUTODOC javasolja:

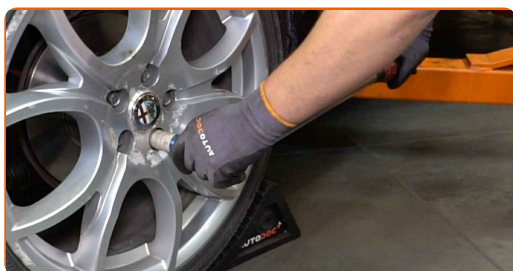
- Figyelem! A sérülések elkerülése érdekében a csavarok becsavarásánál tartsa a kereket az autón. ALFA ROMEO 156 Sportwagon (932)

67

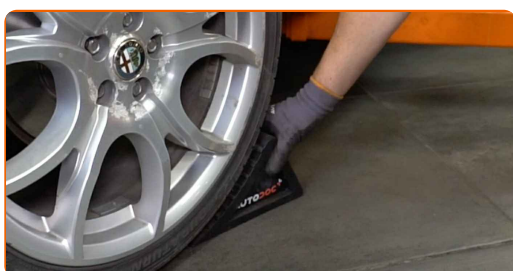
Csavarja be a kerékcsavarokat. Használja a következő kerék dugókulcsot: 17.



- 68** Engedje le a gépkocsit, és húzza meg a keréktartó csavarokat X alakzatban haladva egymás után. Használja a következő kerék dugókulcsot: 17. Használjon nyomatékkulcsot. Húzza meg 108 Nm nyomatékkal.



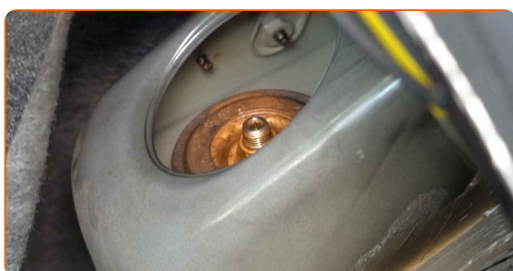
- 69** Távolítsa el az emelőt és a kerék ékeket.



- 70** Húzza meg a lengéscsillapító rugó tartó felső rögzítőjét. Használja a következő méretű csavarbehajtó fejet: 22. Használjon H6-as imbuszkulcsot. Használjon nyomatékkulcsot. Húzza meg 65 Nm nyomatékkal.

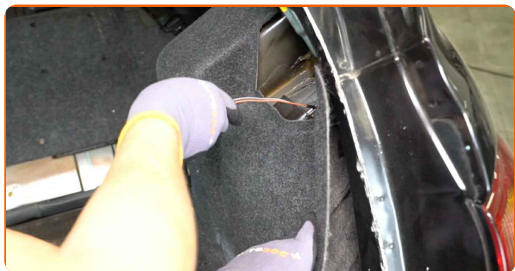


- 71** Tegyen kenőanyagot a lengéscsillapító felső rögzítőjére. Rézszírt használjon.



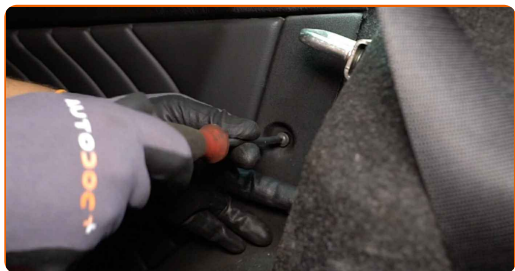
72

Csatlakoztassa a csomagtér oldalsó bélését.



73

Csavarja be a csomagtér oldalsó bélésének csavarját. Használjon Phillips csavarhúzó.



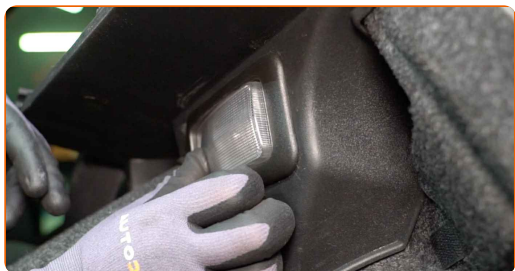
74

Csatlakoztassa az izzó csatlakozóját.



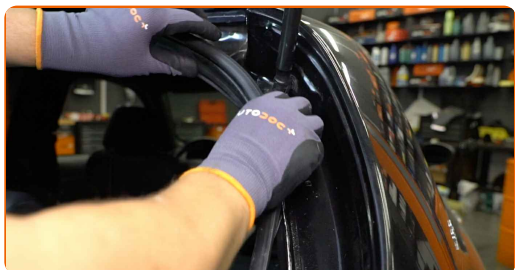
75

Szerelje be a csomagtér világítást.



76

Szerelje fel a gumiszalagot.



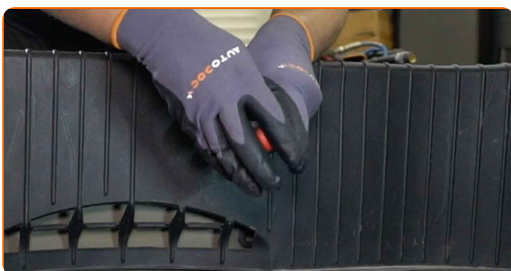
77 Szerelje fel az oldalsó műanyag panelt.

78 Csavarja be a csomagter oldaló műanyag borítópanel rögzítőit. Használjon Phillips csavarhúzó.

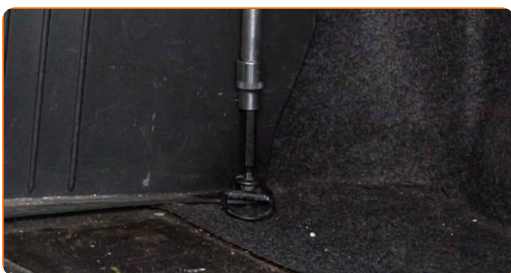
79 Szerelje fel a középső műanyag védőpanelt.



80 Csavarja be a középső védőpanel csavarját. Használjon Phillips csavarhúzó.



81 Húzza meg a csomagtartó bélését rögzítő kampókat. Használjon H5-as imbuszkulcsot. Használjon racsnis kulcsot.

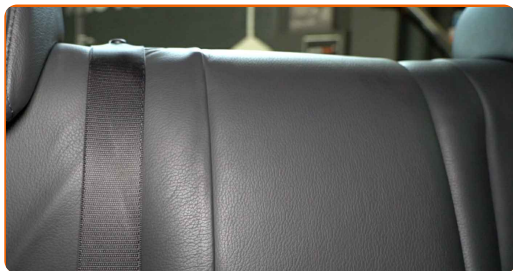


82 Helyezze be a csomagtartó kárpitját.



83

Állítsa vissza eredeti helyzetbe az üléseket.

**84**

Szerelje fel a lehajtható polcot a helyére.

**85**

Zárja le a csomagterét.

SZÉP MUNKA! **TOVÁBBI ÚTMUTATÓK MEGTEKINTÉSE**

AUTODOC – KIVÁLÓ MINŐSÉGŰ ÉS MEGFIZETHETŐ AUTÓALKATRÉSZEK ONLINE

AUTODOC MOBIL APP: NAGYSZERŰ AKCIÓK, MÍG KÉNYELMES VÁSÁROL



+ AUTODOC

GET IT ON
Google Play

Download on the
App Store

Download

ALKATRÉSZEK NAGYSZERŰ VÁLASZTÉKA GÉPKOCSIJÁHOZ

TORONYCSAPÁGY: SZÉLES VÁLASZTÉK

JOGNYILATKOZAT:

A dokumentum csak általános ajánlásokat tartalmaz, melyek hasznosak lehetnek javítási és csereműveletek elvégzésekor. Az AUTODOC nem tehető felelőssé semmilyen, a javítási vagy csereműveletek során, az adott tájékoztatás nem megfelelő alkalmazásából, vagy félreértelmezéséből eredő veszteségért, sérülésért, vagy anyagi károkért.

Az AUTODOC nem tehető felelőssé az útmutatóban található lehetséges hibákért vagy pontatlanságokért. Az adott információk csak tájékoztató jellegűek, és nem helyettesíthetik a szakemberek tanácsait.

Az AUTODOC nem tehető felelőssé a berendezések, eszközök, vagy autóalkatrészek nem megfelelő, vagy veszélyes használatáért. Az AUTODOC határozottan javasolja, hogy elővigyázatosan, a biztonsági előírások betartásával végezzen javítási vagy csereműveleteket. Ne feledje: a gyenge minőségű autóalkatrészek használata nem garantálja a megfelelő szintű közúti biztonságot.

© Copyright 2022 – A weboldal teljes tartalmát, különösen a szövegeket, fényképeket és grafikákat, a szerzői jogra vonatkozó törvények védik. Minden jog, beleértve a másolást, a harmadik felekkel való megosztást, a szerkesztést és a fordítást, az AUTODOC GmbH tulajdona.