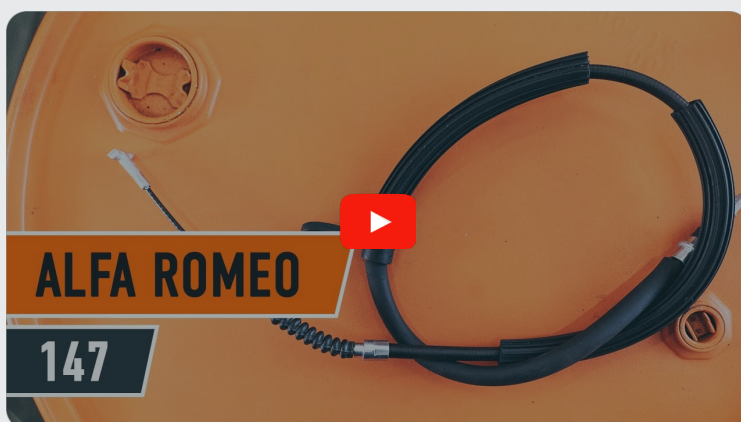


 **AUTODOC CLUB**

Kézfék bowden-csere
ALFA ROMEO 156
Sportwagon (932)
gépkocsin – Útmutató

HASONLÓ OKTATÓVIDEÓK



Ez a videó egy hasonló autóalkatrész cseréjét mutatja egy másik járművön

Fontos!

Az a csere útmutató a következő gépkocsikhoz használható:

ALFA ROMEO 156 Sportwagon (932) 1.6 16V T.SPARK., ALFA ROMEO 156 Sportwagon (932) 1.8 16V T.SPARK, ALFA ROMEO 156 Sportwagon (932) 2.0 16V T.SPARK, ALFA ROMEO 156 Sportwagon (932) 2.5 V6 24V, ALFA ROMEO 156 Sportwagon (932) 1.9 JTD, ALFA ROMEO 156 Sportwagon (932) 2.4 JTD, ALFA ROMEO 156 Sportwagon (932) 3.2 GTA, ALFA ROMEO 156 Sportwagon (932) 2.0 JTS, ALFA ROMEO 156 Sportwagon (932) 1.9 JTD 16V, ALFA ROMEO 156 Sportwagon (932) 1.9 JTD 16V Q4

A lépések az autó kialakításának függvényében kismértékben eltérhetnek.

Ez az oktatóanyag egy hasonló alkatrészcsere folyamat során készült az következő gépkocsin: ALFA ROMEO 147 (937) 1.6 16V T.SPARK

**CSERE: KÉZIFÉK BOWDEN – ALFA ROMEO 156
SPORTWAGON (932). A SZÜKSÉGES SZERSZÁMOKAT
TARTALMAZÓ LISTA:**



- Drótkefe
- WD-40 spray
- Univerzális tisztítóspray
- Nyomatékkulcs
- Kombinált kulcs №10
- Kombinált kulcs №13
- 10 számú csavarbehajtó bit
- Kalapács
- Vízpumpa fogó
- Feszítővas
- Kerékék

Szerszámok vásárlása

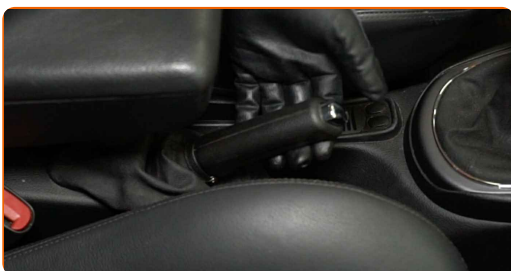
Csere: kézfék bowden – ALFA ROMEO 156 Sportwagon (932). Az AUTODOC ajánlja:

- Cserélje párban a kézfék kábeleket.
- Felhívjuk figyelmét: az autón végzett minden munkát - ALFA ROMEO 156 Sportwagon (932) – leállított motor mellett kell elvégezni.

A CSERÉT A KÖVETKEZŐ SORRENDEN VÉGEZZE:

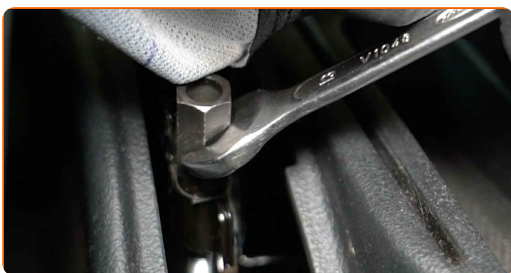
1

Nyomja a kézfék bekapcsoló kart a féknyeregre.



2

Lazítsa meg a rögzítőfék kábelt. Használja a következő méretű kombinált kulcsot: 13.



3

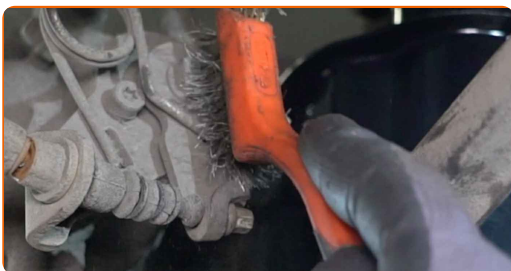
Rögzítse kerék éekkel a kerekeket.

4

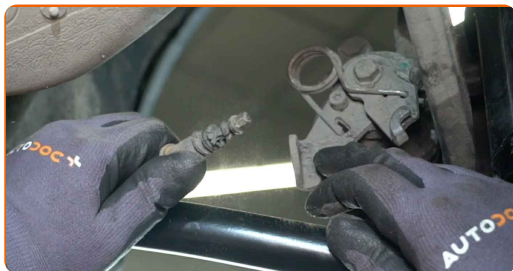
Emelje el az autó hátulját, és rögzítse alátámasztással.

5

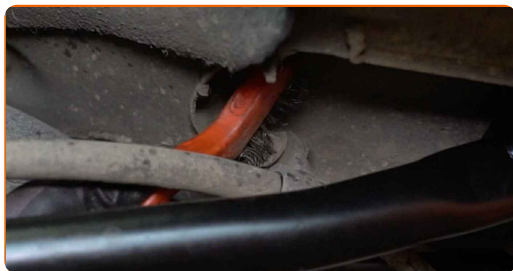
Tisztítsa meg a rögzítőfék bowden rögzítőjét. Használjon drótkefét. Használjon univerzális tisztítósprayt.



6 Csatlakoztassa le a rögzítőfék kábelét a féknyeregről. Használjon feszítővasat. Használjon vízpumpa fogót.



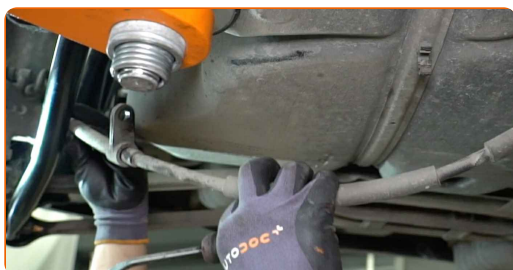
7 Tisztítsa meg a rögzítőfék bowden rögzítőjét. Használjon drótkefét. Használjon WD-40 spray-t.



8 Csavarja ki a kézifék kábelének rögzítőjét. Használja a következő méretű kombinált kulcsot: 10.

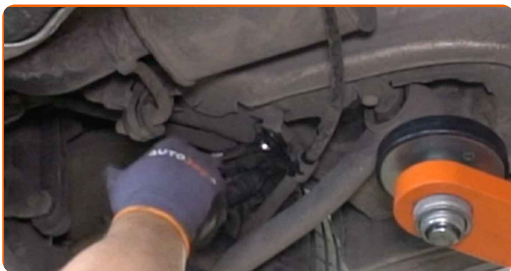


9 Válassza le a kézifék kábelét a karosszériáról. Használjon feszítővasat.



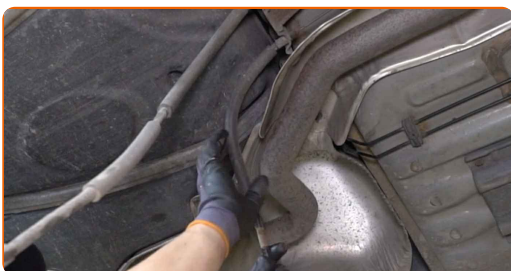
10

Csavarja ki a kézifék kábelének rögzítőjét. Használja a következő méretű kombinált kulcsot: 10.



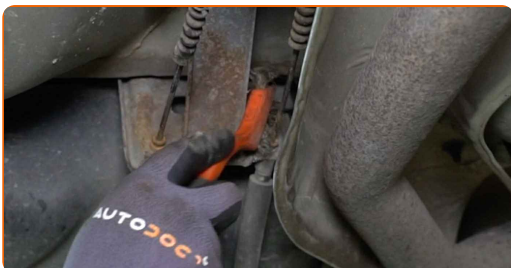
11

Válassa le a kézifék kábelét a karosszériáról. Használjon feszítővasat.



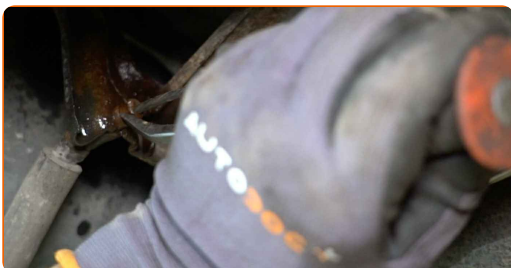
12

Tisztítsa meg a rögzítőfék bowden rögzítőjét. Használjon drótkéfét. Használjon WD-40 spray-t.

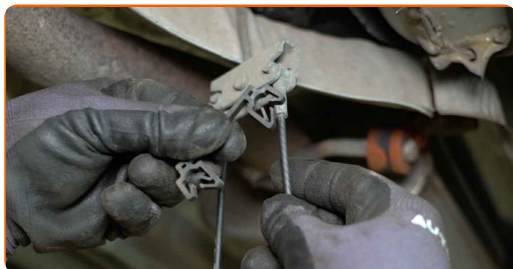


13

Távolítsa el a kézifék bowden leszorító bilincset. Használjon feszítővasat. Használjon kalapácsot.

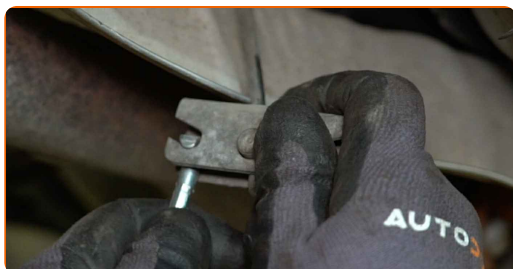


14 Oldja ki a kézifék bowdent.



15 Lazítsa meg a kézifék kábelét.

16 Szereljen be egy új kézifék kábelt.



17 Rögzítse a rögzítőfék kábelét.



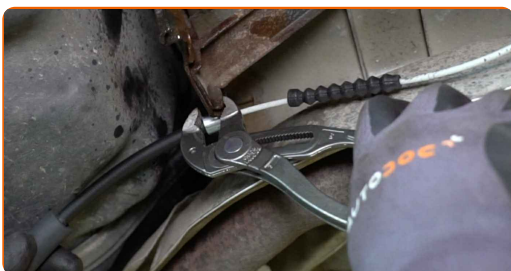
18 Tisztítsa meg a kézifék kábelének rögzítési helyeit. Használjon drótkefét. Használjon WD-40 spray-t.



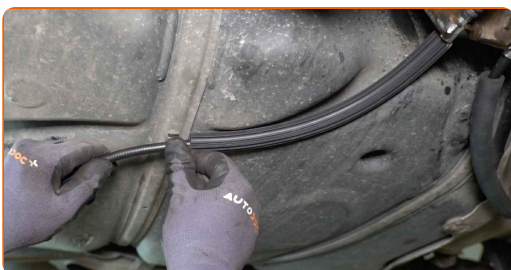
19 Csatlakoztassa a kézifék bowdent a kézifék szerelvényre.



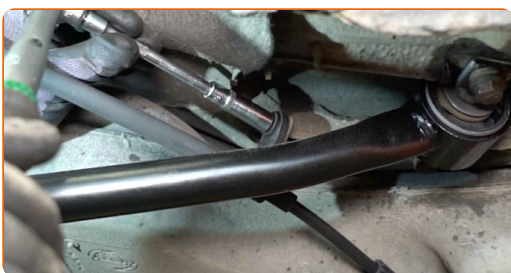
20 Rögzítse a kézifék bowdent a leszorító bilinccsel. Használjon vízpumpa fogót.



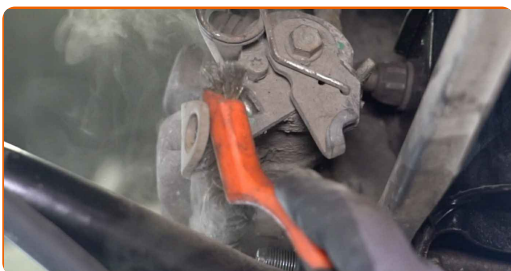
21 Csatlakoztassa a kézifék kábelét az autó karosszériájához.



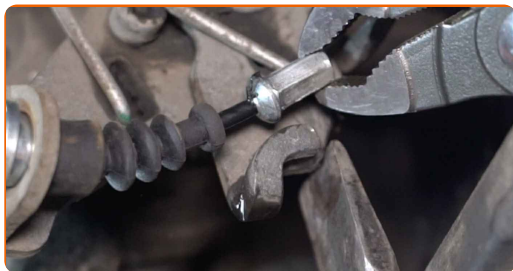
22 Csavarja be a kézifék kábelének rögzítőelemét. Használja a következő méretű csavarbehajtó fejet: 10. Használjon nyomatékkulcsot. Húzza meg 6 Nm nyomatékkal.



23 Tisztítsa meg a rögzítőfék bowden rögzítőjét. Használjon drótkéfét. Használjon univerzális tisztítósprayt.



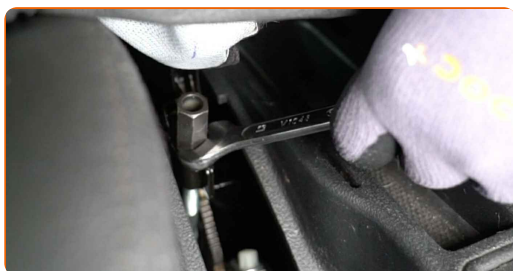
24 Szerelje be a kézifék bowdent a féknyereg konzolba. Használjon feszítővasat. Használjon vízpumpa fogót.



25 Engedje le az autót.

26 Távolítsa el az emelőt és a kerék ékeket.

27 Állítsa be a rögzítőfék kábel feszességét. Használja a következő méretű kombinált kulcsot: 13.



28 Húzza be a kéziféket.



SZÉP MUNKA! 

TOVÁBBI ÚTMUTATÓK MEGTEKINTÉSE

AUTODOC – KIVÁLÓ MINŐSÉGŰ ÉS MEGFIZETHETŐ AUTÓALKATRÉSZEK ONLINE

AUTODOC MOBIL APP: NAGYSZERŰ AKCIÓK, MÍG KÉNYELMES VÁSÁROL



+ AUTODOC

GET IT ON
Google Play

Download on the
App Store

Download

ALKATRÉSZEK NAGYSZERŰ VÁLASZTÉKA GÉPKOCSIJÁHOZ

KÉZIFÉK BOWDEN: SZÉLES VÁLASZTÉK

JOGNYILATKOZAT:

A dokumentum csak általános ajánlásokat tartalmaz, melyek hasznosak lehetnek javítási és csereműveletek elvégzésekor. Az AUTODOC nem tehető felelőssé semmilyen, a javítási vagy csereműveletek során, az adott tájékoztatás nem megfelelő alkalmazásából, vagy félreértelmezéséből eredő veszteségért, sérülésért, vagy anyagi károkért.

Az AUTODOC nem tehető felelőssé az útmutatóban található lehetséges hibákért vagy pontatlanságokért. Az adott információk csak tájékoztató jellegűek, és nem helyettesíthetik a szakemberek tanácsait.

Az AUTODOC nem tehető felelőssé a berendezések, eszközök, vagy autóalkatrészek nem megfelelő, vagy veszélyes használatáért. Az AUTODOC határozottan javasolja, hogy elővigyázatosan, a biztonsági előírások betartásával végezzen javítási vagy csereműveleteket. Ne feledje: a gyenge minőségű autóalkatrészek használata nem garantálja a megfelelő szintű közúti biztonságot.

© Copyright 2023 – A weboldal teljes tartalmát, különösen a szövegeket, fényképeket és grafikákat, a szerzői jogra vonatkozó törvények védik. Minden jog, beleértve a másolást, a harmadik felekkel való megosztást, a szerkesztést és a fordítást, az AUTODOC SE tulajdona.