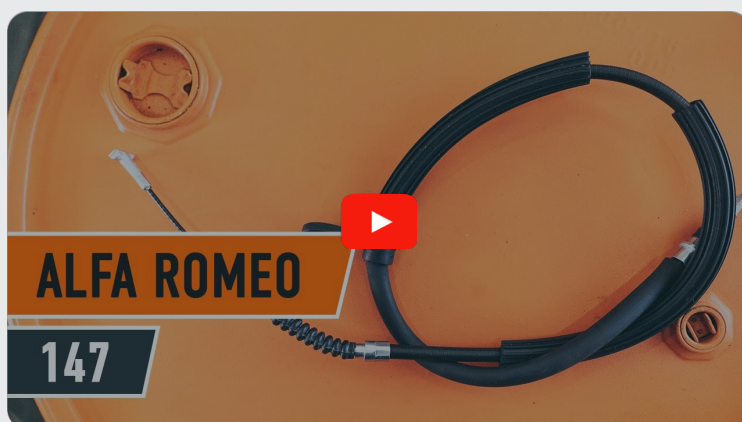




Kézifék bowden-csere
Alfa Romeo 147 937
gépkocsin – Útmutató

VIDEÓ-ÚTMUTATÓK



Fontos!

Az a csere útmutató a következő gépkocsikhoz használható:

ALFA ROMEO 155 (167) 1.7 T.S., ALFA ROMEO 155 (167) 1.8 T.S. (167.A4C, 167.A), ALFA ROMEO 155 (167) 1.8 T.S. Sport, ALFA ROMEO 155 (167) 1.8 T.S. (167.A4A, 167.A4C, 167.A4E), ALFA ROMEO 155 (167) 1.9 TD, ALFA ROMEO 155 (167) 2.0 T.S., ALFA ROMEO 155 (167) 2.0 16V Turbo Q4, ALFA ROMEO 155 (167) 2.0 16V Turbo Q4 (167.A2B, 167.A2C, 167.A2E), ALFA ROMEO 155 (167) 2.5 V6, ALFA ROMEO 155 (167) 2.5 TD, ALFA ROMEO 145 (930) 1.7 i.e. 16V (930.A1), ALFA ROMEO 145 (930) 1.6 i.e. (930.A2), ALFA ROMEO 145 (930) 1.4 i.e. (930.A3), ALFA ROMEO 145 (930) 1.9 TD (930.A4), ALFA ROMEO 146 (930) 1.7 i.e. 16V (930.B1), (+ 65)

A lépések az autó kialakításának függvényében kismértékben eltérhetnek.

CSERE: KÉZIFÉK BOWDEN – ALFA ROMEO 147 937. A SZÜKSÉGES SZERSZÁMOKAT TARTALMAZÓ LISTA:



- Drótkefe
- WD-40 spray
- Univerzális tisztítóspray
- Nyomatékkulcs
- Kombinált kulcs №10
- Kombinált kulcs №13
- 10 számú csavarbehajtó bit
- Kalapács
- Vízpumpa fogó
- Feszítővas
- Kerékék

SZERSZÁMOK VÁSÁRLÁSA

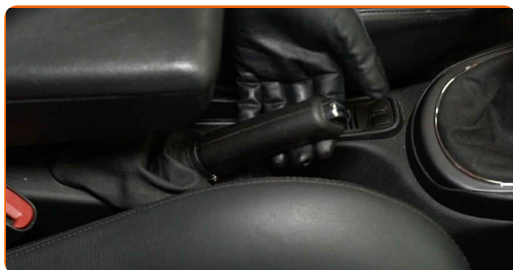
Csere: kézfék bowden – Alfa Romeo 147 937. Az AUTODOC ajánlja:

- Cserélje párban a kézfék kábeleket.
- Felhívjuk figyelmét: az autón végzett minden munkát - Alfa Romeo 147 937 – leállított motor mellett kell elvégezni.

A CSERÉT A KÖVETKEZŐ SORRENDEN VÉGEZZE:

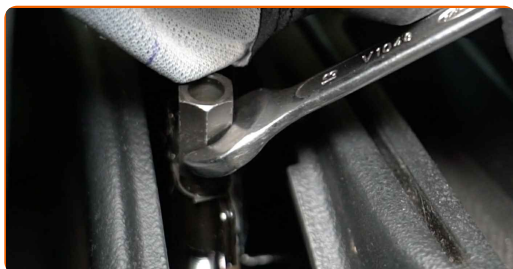
1

Nyomja a kézfék bekapcsoló kart a féknyeregre.



2

Lazítsa meg a rögzítőfék kábelt. Használja a következő méretű kombinált kulcsot: 13.



3

Rögzítse kerék éekkel a kerekeket.

4

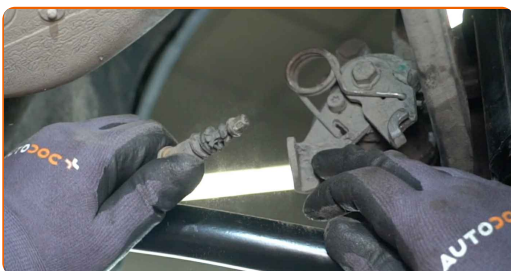
Emelje el az autó hátulját, és rögzítse alátámasztással.



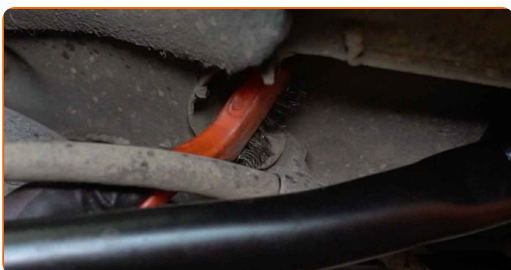
5 Tisztítsa meg a rögzítőfék bowden rögzítőjét. Használjon drótkefét. Használjon univerzális tisztítósprayt.



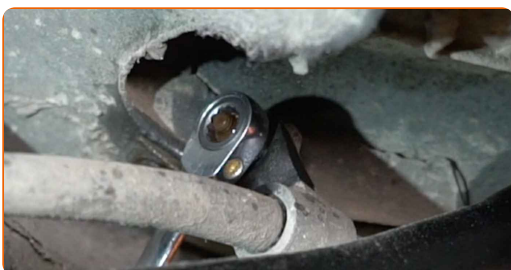
6 Csatlakoztassa le a rögzítőfék kábelét a féknyeregről. Használjon feszítővasat. Használjon vízpumpa fogót.



7 Tisztítsa meg a rögzítőfék bowden rögzítőjét. Használjon drótkefét. Használjon WD-40 spray-t.

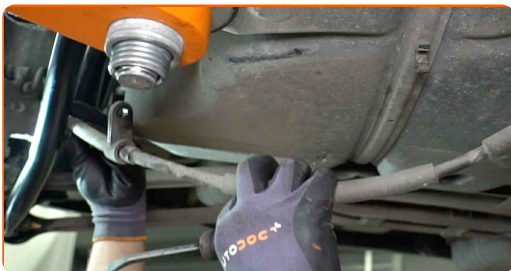


8 Csavarja ki a kézifék kábelének rögzítőjét. Használja a következő méretű kombinált kulcsot: 10.



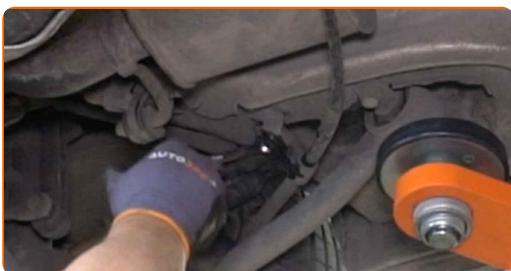
9

Válassza le a kézifék kábelét a karosszériáról. Használjon feszítővasat.



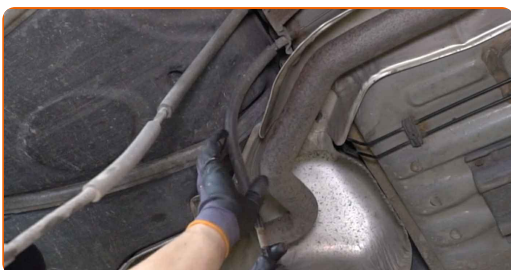
10

Csavarja ki a kézifék kábelének rögzítőjét. Használja a következő méretű kombinált kulcsot: 10.



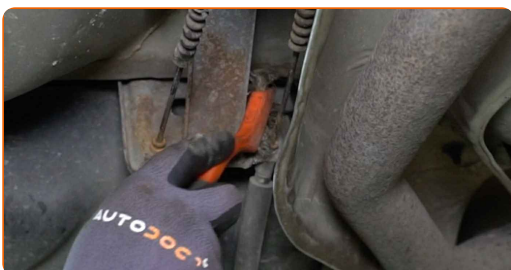
11

Válassza le a kézifék kábelét a karosszériáról. Használjon feszítővasat.



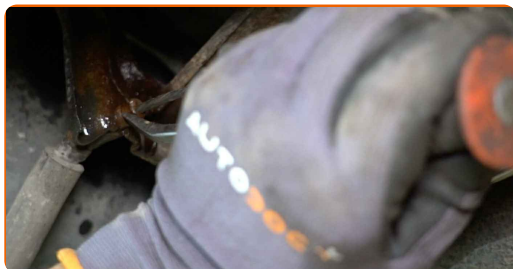
12

Tisztítsa meg a rögzítőfék bowden rögzítőjét. Használjon drótkéfét. Használjon WD-40 spray-t.



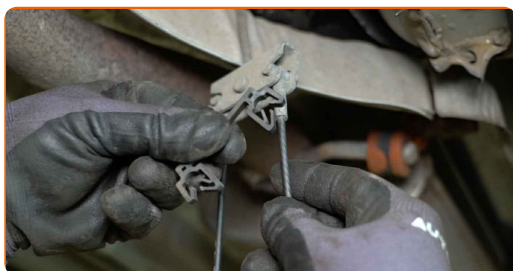
13

Távolítsa el a kézifék bowden leszorító bilincset. Használjon feszítővasat. Használjon kalapácsot.



14

Oldja ki a kézifék bowdent.

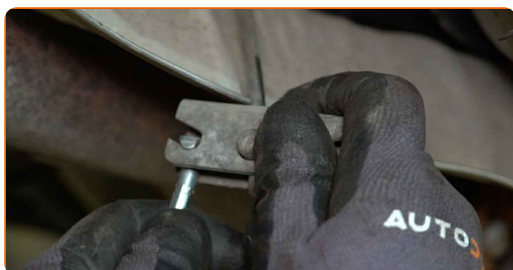


15

Lazítsa meg a kézifék kábelét.

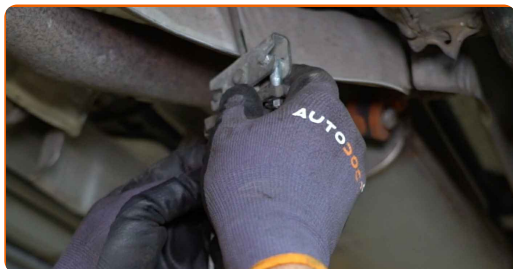
16

Szereljen be egy új kézifék kábelét.



17

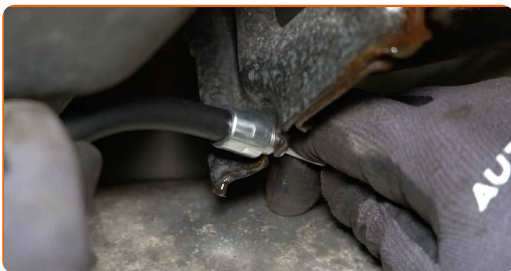
Rögzítse a rögzítőfék kábelét.



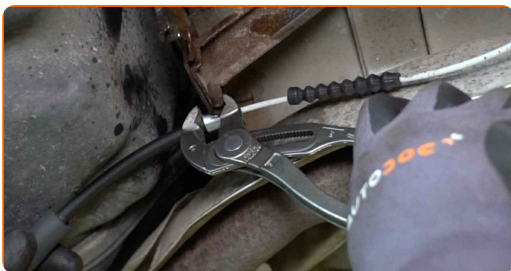
18 Tisztítsa meg a kézifék kábelének rögzítési helyeit. Használjon drótkéfért. Használjon WD-40 spray-t.



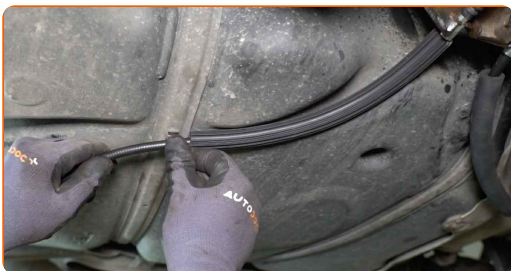
19 Csatlakoztassa a kézifék bowdent a kézifék szerelvényre.



20 Rögzítse a kézifék bowdent a leszorító bilincssel. Használjon vízpumpa fogót.



21 Csatlakoztassa a kézifék kábelét az autó karosszériájához.

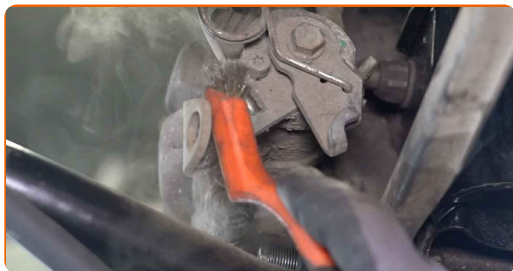


22 Csavarja be a kézifék kábelének rögzítőelemét. Használja a következő méretű csavarbehajtó fejet: 10. Használjon nyomatékulcsot. Húzza meg 6 Nm nyomatékkel.



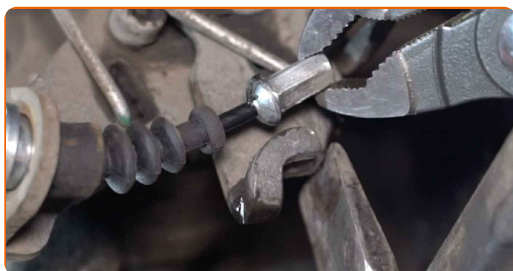
23

Tisztítsa meg a rögzítőfék bowden rögzítőjét. Használjon drótkéfért. Használjon univerzális tisztítósprayt.



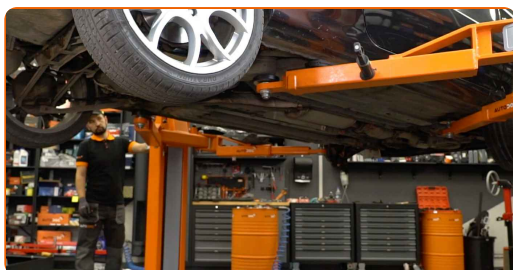
24

Szerelje be a kézifék bowdent a féknyereg konzolba. Használjon feszítővasat. Használjon vízpumpa fogót.



25

Engedje le az autót.



26

Távolítsa el az emelőt és a kerék ékeket.

27

Állítsa be a rögzítőfék kábel feszességét. Használja a következő méretű kombinált kulcsot: 13.



28

Húzza be a kéziféket.



SZÉP MUNKA! 

TOVÁBBI ÚTMUTATÓK MEGTEKINTÉSE

AUTODOC – KIVÁLÓ MINŐSÉGŰ ÉS MEGFIZETHETŐ AUTÓALKATRÉSZEK ONLINE

AUTODOC MOBIL APP: NAGYSZERŰ AKCIÓK, MÍG KÉNYELMES
VÁSÁROL



+ AUTODOC

GET IT ON
Google Play

Download on the
App Store

Download

ALKATRÉSZEK NAGYSZERŰ VÁLASZTÉKA GÉPKOCSIJÁHOZ

**VÁSÁROLJON ALKATRÉSZEKET ALFA ROMEO
MODELLEKHEZ**

KÉZIFÉK BOWDEN: SZÉLES VÁLASZTÉK

**VÁLASSZON ALKATRÉSZT A KÖVETKEZŐHÖZ: ALFA
ROMEO 147 937**

ALFA ROMEO KÉZIFÉK BOWDEN: VÁSÁROLJN MOST

**ALFA ROMEO 147 937 KÉZIFÉK BOWDEN: A LEGJOBB
AKCIÓK ÉS AJÁNLATOK**

JOGNYILATKOZAT:

A dokumentum csak általános ajánlásokat tartalmaz, melyek hasznosak lehetnek javítási és csereműveletek elvégzésekor. Az AUTODOC nem tehető felelőssé semmilyen, a javítási vagy csereműveletek során, az adott tájékoztatás nem megfelelő alkalmazásából, vagy félreértelmezéséből eredő veszteségért, sérülésért, vagy anyagi károkért.

Az AUTODOC nem tehető felelőssé az útmutatóban található lehetséges hibákért vagy pontatlanságokért. Az adott információk csak tájékoztató jellegűek, és nem helyettesíthetik a szakemberek tanácsait.

Az AUTODOC nem tehető felelőssé a berendezések, eszközök, vagy autóalkatrészek nem megfelelő, vagy veszélyes használatáért. Az AUTODOC határozottan javasolja, hogy elővigyázatosan, a biztonsági előírások betartásával végezzen javítási vagy csereműveleteket. Ne feledje: a gyenge minőségű autóalkatrészek használata nem garantálja a megfelelő szintű közúti biztonságot.

© Copyright 2023 – A weboldal teljes tartalmát, különösen a szövegeket, fényképeket és grafikákat, a szerzői jogra vonatkozó törvények védik. Minden jog, beleértve a másolást, a harmadik felekkel való megosztást, a szerkesztést és a fordítást, az AUTODOC SE tulajdona.