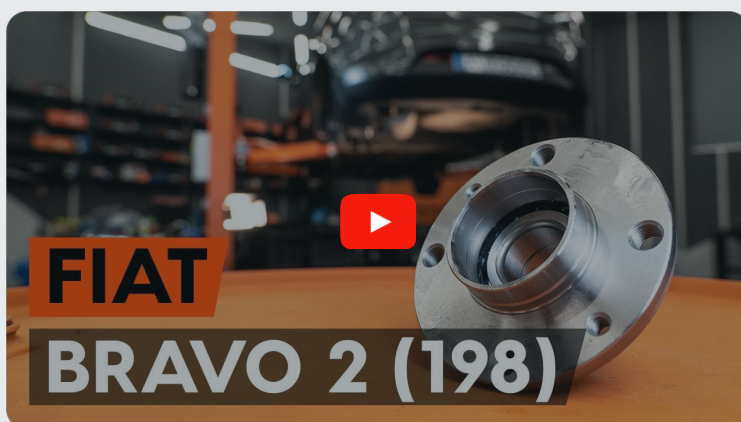


AUTODOC CLUB

Hátsó kerékcsapágy-
csere **ABARTH 500C /
595C / 695C Cabrio (312)**
gépkocsin – Útmutató

HASONLÓ OKTATÓVIDEÓK



Ez a videó egy hasonló autóalkatrész cseréjét mutatja egy másik járművön

Fontos!

Az a csere útmutató a következő gépkocsikhoz használható:

ABARTH 500C / 595C / 695C Cabrio (312) 1.4 (312.AXF1A), ABARTH 500C / 595C / 695C Cabrio (312) 1.4 (312.AXF1A, 312.AXD1A), ABARTH 500C / 595C / 695C Cabrio (312) 1.4 (312.AXF11), ABARTH 500C / 595C / 695C Cabrio (312) 1.4 (312.AXD1A)

A lépések az autó kialakításának függvényében kismértékben eltérhetnek.

Ez az oktatóanyag egy hasonló alkatrészcsere folyamat során készült az következő gépkocsin: FIAT BRAVO II (198) 1.6 D Multijet

**CSERE: KERÉKCSAPÁGY – ABARTH 500C / 595C / 695C
CABRIO (312). A SZÜKSÉGES SZERSZÁMOKAT
TARTALMAZÓ LISTA:**



- Drótkefe
- WD-40 spray
- Féktisztító
- Univerzális tisztítóspray
- Réz zsír
- 12 számú csavarbehajtó bit
- 13 számú csavarbehajtó bit
- 17 számú csavarbehajtó bit
- 32 számú csavarbehajtó bit
- Kerék dugókulcs készlet №17
- Racsnis kulcs
- Nyomatékkulcs
- Menetfúró hajtóvas
- Kalapács
- Gumikalapács
- Feszítővas
- Kerékék

Szerszámok vásárlása

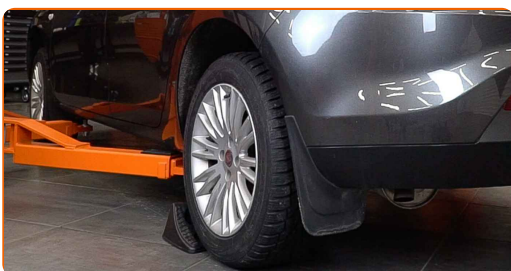
Csere: kerékcsapágy – ABARTH 500C / 595C / 695C Cabrio (312). Az AUTODOC szakértői ajánlják:

- Ne használja újra ABARTH 500C / 595C / 695C Cabrio (312) autójának csapágy-összeállítását.
- A kerékagycsapágy csere folyamata az ugyanazon a tengelyen lévő mindkét kerék esetében megegyezik.
- Minden munkát leállított motor mellett kell végezni.

CSERE: KERÉKCSAPÁGY – ABARTH 500C / 595C / 695C CABRIO (312). ALKALMAZZA A KÖVETKEZŐ ELJÁRÁST:

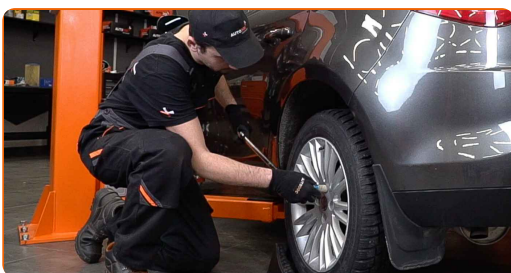
1

Rögzítse kerék éekkel a kerekeket.



2

Lazítsa meg a kerékrögzítő csavarokat. Használja a következő kerék dugókulcsot: 17.



3

Emelje el az autó hátulját, és rögzítse alátámasztással.

4

Csavarja ki a kerécsavarokat.



Az AUTODOC javasolja:

- Figyelem! A sérülések elkerülése érdekében a rögzítőcsavarok kicsavarása során tartsa a kereket. ABARTH 500C / 595C / 695C Cabrio (312)

5

Vegye le a kereket.



6

Tisztítsa meg a féknyereg rögzítőket. Használjon drótkefét. Használjon WD-40 spray-t.



- 7 Csavarja ki a féknyereg rögzítőt. Használja a következő méretű csavarbehajtó fejet: 13. Használjon racsnis kulcsot.



- 8 Távolítsa el a féknyeret. Használjon feszítővasat.

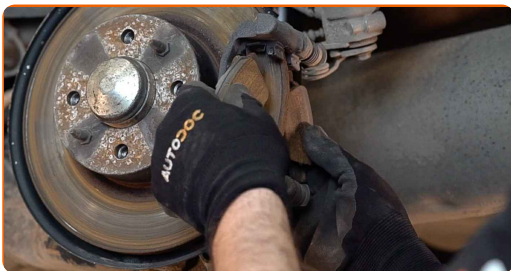


Csere: kerékcsapágy – ABARTH 500C / 595C / 695C Cabrio (312). Az AUTODOC ajánlja:

- Rögzítse a féknyeret egy dróttal a karosszériához vagy a felfüggesztéshez, hogy elkerülje a nyomásvesztést a fékrendszerben.
- Bizonyosodjon meg róla, hogy a féknyereg nem lóg a féktömlőn.
- Ne nyomja le a fékpedált miután kivette a féknyeret. Ennek eredményeként a dugattyú kieshet a fékhengerből, és a fékfolyadék szivárgás, valamint a rendszer nyomásvesztése fordulhat elő.

9

Távolítsa el a fékbetéteket.



10

Tisztítsa meg a féknyereg konzol rögzítőket. Használjon drótkefét. Használjon WD-40 spray-t.



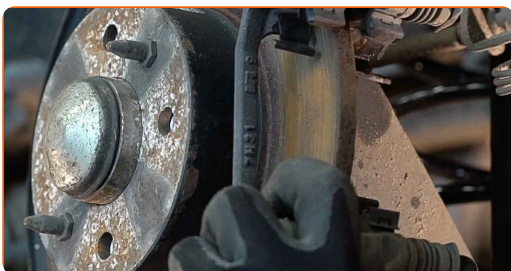
11

Csavarja ki a nyereg tartó konzol rögzítőket. Használja a következő méretű csavarbehajtó fejet: 17. Használjon menetfúró hajtóvasat.



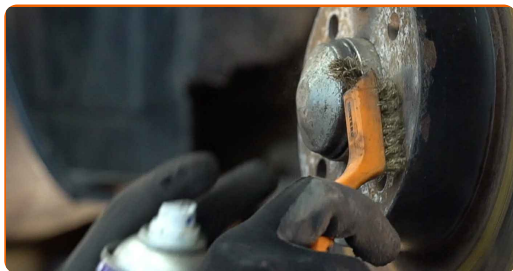
12

Távolítsa el a nyereg tartó konzolt.



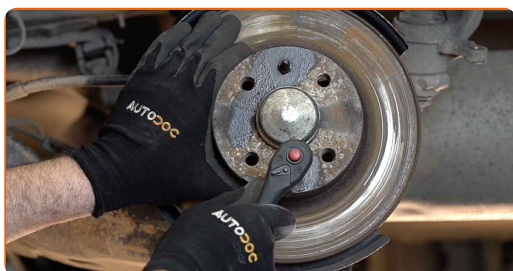
13

Tisztítsa meg a féktárcsa rögzítőket. Használjon drótkefét. Használjon WD-40 spray-t.



14

Csavarja ki a féktárcsa rögzítőket. Használja a következő méretű csavarbehajtó fejet: 12. Használjon racsnis kulcsot.



15

Távolítsa el a féktárcsát. Használjon gumikalapácsot.



16

Távolítsa el a kerékagy csapágy védőkupakját. Használjon feszítővasat. Használjon kalapácsot.



Csere: kerékcsapágy – ABARTH 500C / 595C / 695C Cabrio (312). Típek az AUTODOC szakértőtől:

- Néhány gépkocsin nincs kerékagy sapka.

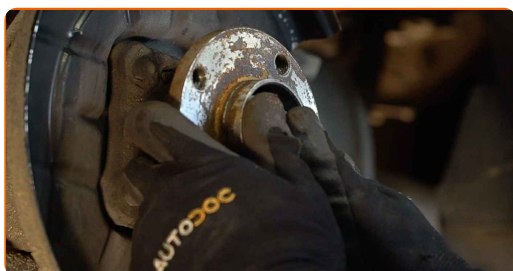
17

Csavarja ki a kerékagy tengelyanyát. Használja a következő méretű csavarbehajtó fejet: 32. Használjon menetfűró hajtóvasat.



18

A kerékagyat és a csapágyat együtt távolítsa el, mivel ezek az alkatrészek zárt egységet alkotnak.



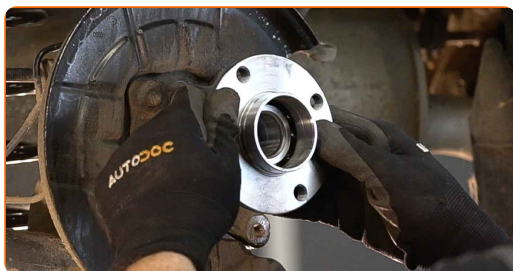
19

Tisztítsa meg a kerékagycsapágy fészket. Használjon univerzális tisztítósprayt.



20

Szerelje be az új kerékagy csapággal.



- 21** Húzza meg a kerékagyat. Használja a következő méretű csavarbehajtó fejet: 32. Használjon nyomatékkulcsot. Húzza meg 224 Nm nyomatékkal.



Csere: kerékcsapágy – ABARTH 500C / 595C / 695C Cabrio (312). Tipp:

- A kerékcsapágy egység nem billenhet meg a tengelycsapon.

- 22** Szerelje fel a kerékagy csapágy védőkupakját. Használjon gumikalapácsot.



- 23** Tegyen kenőanyagot az agy féktárcsával érintkező részére. Rézszírt használjon.



24 Szerelje be a féktárcsát.



25 Húzza meg a féktárcsa rögzítőket. Használja a következő méretű csavarbehajtó fejet: 12. Használjon nyomatékkulcsot. Húzza meg 10 Nm nyomatékkal.



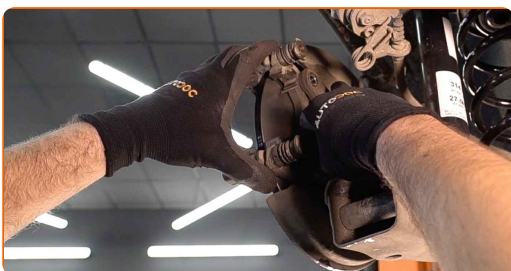
26 Tisztítsa meg a féknyereg konzolt a szennyeződésektől és a portól. Használjon drótkefét. Használjon féktisztítót.



Az AUTODOC javasolja:

- Cseré: kerékcsapágy – ABARTH 500C / 595C / 695C Cabrio (312). A spray alkalmazását követően várjon néhány percet.

27 Szerelje fel a féknyereg tartó konzolt.



28

Rögzítse a féknyereg konzolt. Használja a következő méretű csavarbehajtó fejet: 17. Használjon nyomatékkulcsot. Húzza meg 62 Nm nyomatékkal.



29

Szerelje fel a fékbetéteket.



30

Szerelje fel a féknyeret és rögzítse. Használja a következő méretű csavarbehajtó fejet: 13. Használjon nyomatékkulcsot. Húzza meg 30 Nm nyomatékkal.



31

Tisztítsa meg a féktárcsa felületét. Használjon drótkéfét.

32

Kenje meg a felületet, ahol a féktárcsa a keréktárcsával érintkezik. Rézssírt használjon.



33

Tisztítsa meg a féktárcsa felületét. Használjon féktisztítót.



Csere: kerékcsapágy – ABARTH 500C / 595C / 695C Cabrio (312). Típek az AUTODOC szakértőitől:

- A spray alkalmazását követően várjon néhány percet.

34

Szerelje fel a kereket.

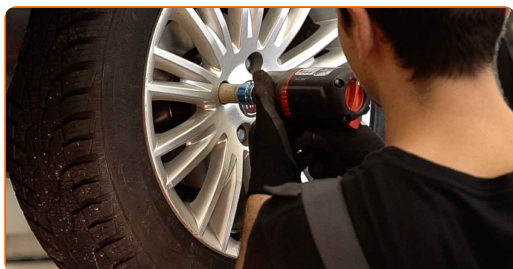


Az AUTODOC javasolja:

- Fontos! Tartsa a kereket, amikor a rögzítőcsavarokat csavarja be. ABARTH 500C / 595C / 695C Cabrio (312)

35

Csavarja be a kerékcsavarokat. Használja a következő kerék dugókulcsot: 17.



36

Engedje le az autót, és átlósan húzza meg a kerékanyákat. Használjon nyomatékkulcsot. Húzza meg 120 Nm nyomatékkal.



37

Távolítsa el az emelőt és a kerék ékeket.



SZÉP MUNKA! 

TOVÁBBI ÚTMUTATÓK MEGTEKINTÉSE

AUTODOC – KIVÁLÓ MINŐSÉGŰ ÉS MEGFIZETHETŐ AUTÓALKATRÉSZEK ONLINE

AUTODOC MOBIL APP: NAGYSZERŰ AKCIÓK, MÍG KÉNYELMES VÁSÁROL



AUTODOC

GET IT ON
Google Play

Download on the
App Store

Download

ALKATRÉSZEK NAGYSZERŰ VÁLASZTÉKA GÉPKOCSIJÁHOZ

KERÉKCSAPÁGY: SZÉLES VÁLASZTÉK

JOGNYILATKOZAT:

A dokumentum csak általános ajánlásokat tartalmaz, melyek hasznosak lehetnek javítási és csereműveletek elvégzésekor. Az AUTODOC nem tehető felelőssé semmilyen, a javítási vagy csereműveletek során, az adott tájékoztatás nem megfelelő alkalmazásából, vagy félreértelmezéséből eredő veszteségért, sérülésért, vagy anyagi károkért.

Az AUTODOC nem tehető felelőssé az útmutatóban található lehetséges hibákért vagy pontatlanságokért. Az adott információk csak tájékoztató jellegűek, és nem helyettesíthetik a szakemberek tanácsait.

Az AUTODOC nem tehető felelőssé a berendezések, eszközök, vagy autóalkatrészek nem megfelelő, vagy veszélyes használatáért. Az AUTODOC határozottan javasolja, hogy elővigyázatosan, a biztonsági előírások betartásával végezzen javítási vagy csereműveleteket. Ne feledje: a gyenge minőségű autóalkatrészek használata nem garantálja a megfelelő szintű közúti biztonságot.

© Copyright 2023 – A weboldal teljes tartalmát, különösen a szövegeket, fényképeket és grafikákat, a szerzői jogra vonatkozó törvények védik. Minden jog, beleértve a másolást, a harmadik felekkel való megosztást, a szerkesztést és a fordítást, az AUTODOC SE tulajdona.