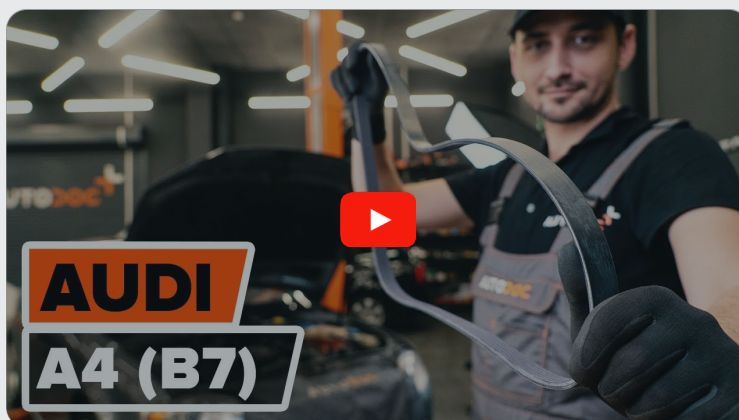




Hosszbordás szíj-csere
Audi A4 B7 gépkocsin –
Útmutató

VIDEÓ-ÚTMUTATÓK



Fontos!

Az a csere útmutató a következő gépkocsikhoz használható:

AUDI A4 B6 Sedan (8E2) 1.8 T, AUDI A4 B6 Sedan (8E2) 2.0, AUDI A4 B6 Sedan (8E2) 1.6, AUDI A4 B6 Avant (8E5) 1.6, AUDI A4 B6 Avant (8E5) 2.0, AUDI A4 B6 Sedan (8E2) 2.0 FSI, AUDI A4 B6 Avant (8E5) 2.0 FSI, AUDI A4 B6 Sedan (8E2) 1.8 T quattro, AUDI A4 B6 Avant (8E5) 1.8 T, AUDI A4 B6 Avant (8E5) 1.8 T quattro, AUDI A4 B6/B7 Cabrio (8H7, 8HE) 1.8 T, AUDI A4 B6/B7 Cabrio (8H7, 8HE) 1.8 T quattro, AUDI A4 B7 Sedan (8EC) 2.0 TFSI quattro, AUDI A4 B7 Sedan (8EC) 1.8 T, AUDI A4 B7 Sedan (8EC) 1.8 T quattro, (+ 14)

A lépések az autó kialakításának függvényében kismértékben eltérhetnek.

CSERE: HOSSZBORDÁS SZÍJ – AUDI A4 B7. A
SZERSZÁMOK, AMELYEKRE SZÜKSÉGE LESZ:



• Kombinált kulcs №17

• Sárvédő takaró

SZERSZÁMOK VÁSÁRLÁSA

Csere: hosszbordás szíj – Audi A4 B7. Tippek az AUTODOC szakértőitől:

- Minden munkát leállított motor mellett kell végezni.

CSERE: HOSSZBORDÁS SZÍJ – AUDI A4 B7. VÉGEZZE EL AZ ALÁBBI LÉPÉSEKET:

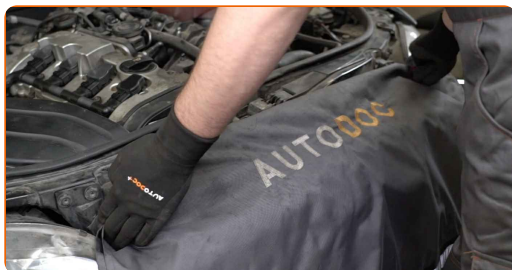
1

Nyissa fel a motorháztetőt.



2

Használjon sárvédő takarót, hogy megakadályozza a festék és a műanyag részek sérülését.



3

Vegye le a motorfedelelet.

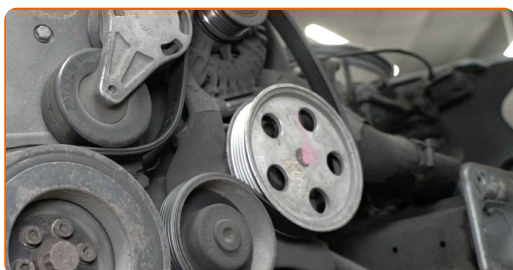


Az AUTODOC javasolja:

- Cseré: hosszbordás szíj – Audi A4 B7. Az alkatrész eltávolítása során ne alkalmazzon túlzott erőt, mert megsérülhet az alkatrész.

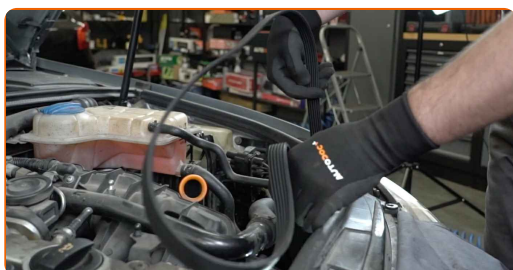
4

Húzza oldalra a hosszbordásszíj szíj feszítő tárcsát. Használja a következő méretű kombinált kulcsot: 17.



5

Távolítsa el a hosszbordásszíjat.



Cseré: hosszbordás szíj – Audi A4 B7. Az AUTODOC ajánlja:

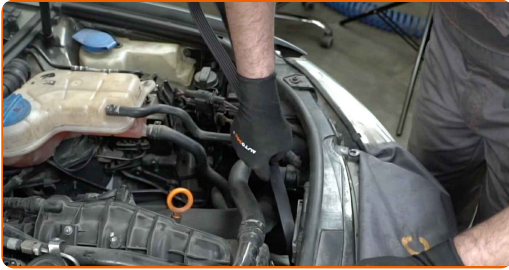
- Ellenőrizze a szíj feszítő tárcsa és a feszítőgörgő állapotát. Cserélje ki ezeket, ha szükséges.

6

Helyezze vissza a szíj feszítő tárcsát az eredeti helyére. Használja a következő méretű kombinált kulcsot: 17.

7

Szerelje fel a hosszbordásszíjat.



Csere: hosszbordás szíj – Audi A4 B7. Tipp:

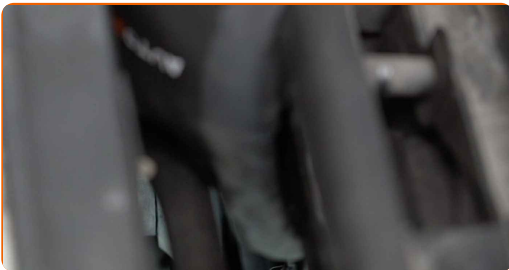
- Győződjön meg arról, hogy a hosszbordásszíj szorosan illeszkedik minden tárcsára.

8

Húzza oldalra a hosszbordásszíj szíj feszítő tárcsát. Használja a következő méretű kombinált kulcsot: 17.

9

Helyezze fel a hosszbordásszíjat a szíj feszítő tárcsára.



10

Helyezze vissza a szíj feszítő tárcsát az eredeti helyére. Használja a következő méretű kombinált kulcsot: 17.



11

Járássa pár percig a motort. Erre azért van szükség, hogy az alkatrész biztosan megfelelően működjön.

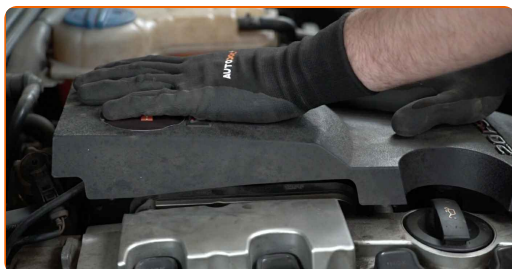


12

Állítsa le a motort.

13

Szerelje fel a motorfedelelet és rögzítse.



Az AUTODOC javasolja:

- Csere: hosszbordás szíj – Audi A4 B7. Ne fejtse ki túlságosan nagy erőt a beszerelés során. Ez megrongálhatja az alkatrészt.
- Győződjön meg a motorvédő burkolat megfelelő illeszkedéséről. A vezető-illesztő elemekhez képest nem lehet eltolódva.

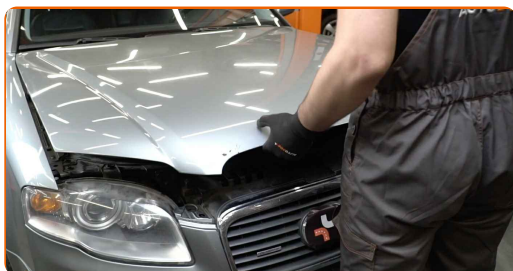
14

Vegye le a sárvédő takarót.



15

Zárja le a motorháztetőt.

**SZÉP MUNKA!** 👍**TOVÁBBI ÚTMUTATÓK MEGTEKINTÉSE**

AUTODOC – KIVÁLÓ MINŐSÉGŰ ÉS MEGFIZETHETŐ AUTÓALKATRÉSZEK ONLINE

AUTODOC MOBIL APP: NAGYSZERŰ AKCIÓK, MÍG KÉNYELMES
VÁSÁROL



AUTODOC

GET IT ON
Google Play

Download on the
App Store

Download

ALKATRÉSZEK NAGYSZERŰ VÁLASZTÉKA GÉPKOCSIJÁHOZ

VÁSÁROLJON ALKATRÉSZEKET AUDI MODELLEKHEZ

HOSSZBORDÁS SZÍJ: SZÉLES VÁLASZTÉK

VÁLASSZON ALKATRÉSZT A KÖVETKEZŐHÖZ: AUDI A4 B7

AUDI HOSSZBORDÁS SZÍJ: VÁSÁROLJN MOST

**AUDI A4 B7 HOSSZBORDÁS SZÍJ: A LEGJOBB AKCIÓK ÉS
AJÁNLATOK**

ⓘ JOGNYILATKOZAT:

A dokumentum csak általános ajánlásokat tartalmaz, melyek hasznosak lehetnek javítási és csereműveletek elvégzésekor. Az AUTODOC nem tehető felelőssé semmilyen, a javítási vagy csereműveletek során, az adott tájékoztatás nem megfelelő alkalmazásából, vagy félreértelmezéséből eredő veszteségért, sérülésért, vagy anyagi károkért.

Az AUTODOC nem tehető felelőssé az útmutatóban található lehetséges hibákért vagy pontatlanságokért. Az adott információk csak tájékoztató jellegűek, és nem helyettesíthetik a szakemberek tanácsait.

Az AUTODOC nem tehető felelőssé a berendezések, eszközök, vagy autóalkatrészek nem megfelelő, vagy veszélyes használatáért. Az AUTODOC határozottan javasolja, hogy elővigyázatosan, a biztonsági előírások betartásával végezzen javítási vagy csereműveleteket. Ne feledje: a gyenge minőségű autóalkatrészek használata nem garantálja a megfelelő szintű közúti biztonságot.

© Copyright 2022 – A weboldal teljes tartalmát, különösen a szövegeket, fényképeket és grafikákat, a szerzői jogra vonatkozó törvények védik. Minden jog, beleértve a másolást, a harmadik felekkel való megosztást, a szerkesztést és a fordítást, az AUTODOC GmbH tulajdona.