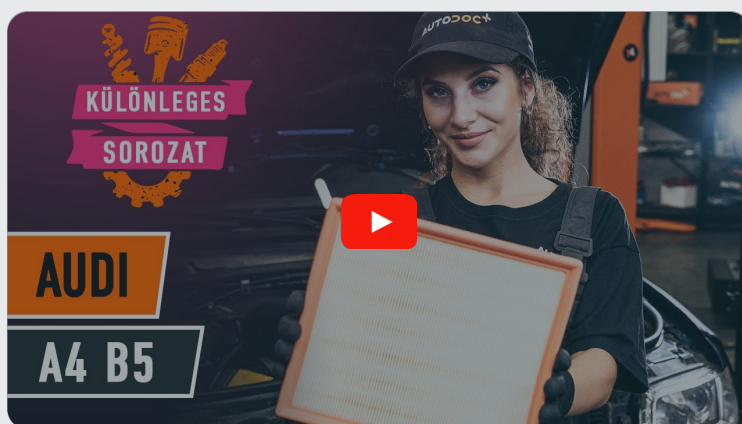


 **AUTODOC CLUB**

Levegőszűrő-cserre **Audi**
A4 B5 sedan gépkocsin –
Útmutató

VIDEÓ-ÚTMUTATÓK

**i Fontos!**

Az a csere útmutató a következő gépkocsikhoz használható:

AUDI A4 Sedan (8D2, B5) 1.6, AUDI A4 Sedan (8D2, B5) 1.8, AUDI A4 Sedan (8D2, B5) 1.8 T, AUDI A4 Sedan (8D2, B5) 2.6, AUDI A4 Sedan (8D2, B5) 2.8, AUDI A4 Sedan (8D2, B5) 1.9 TDI, AUDI A4 Sedan (8D2, B5) 1.8 quattro, AUDI A4 Sedan (8D2, B5) 1.8 T quattro, AUDI A4 Sedan (8D2, B5) 2.6 quattro, AUDI A4 Sedan (8D2, B5) 2.8 quattro, AUDI Cabriolet (8G7, B4) 1.9 TDI, AUDI A4 Avant (8D5, B5) 1.6, AUDI A4 Avant (8D5, B5) 1.8, AUDI A4 Avant (8D5, B5) 1.8 T, AUDI A4 Avant (8D5, B5) 2.6, (+ 55)

A lépések az autó kialakításának függvényében kismértékben eltérhetnek.

CSERE: LEVEGŐSZŰRŐ – AUDI A4 B5 SEDAN.
SZÜKSÉGES SZERSZÁMOK:



- Phillips csavarhúzó
- Feszítővas
- Mikrószálas kendő
- Sárvédő takaró

SZERSZÁMOK VÁSÁRLÁSA

Csere: levegőszűrő – Audi A4 B5 sedan. Tipp:

- Tartsa be a gyártó által az alkatrészsel kapcsolatban megadott ajánlásokat és előírásokat.
- Minden munkát leállított motor mellett kell végezni.

CSERE: LEVEGŐSZŪRŐ – AUDI A4 B5 SEDAN. VÉGEZZE EL AZ ALÁBBI LÉPÉSEKET:

1

Nyissa fel a motorháztetőt.



2

Használjon sárvédő takarót, hogy megakadályozza a festék és a műanyag részek sérülését.



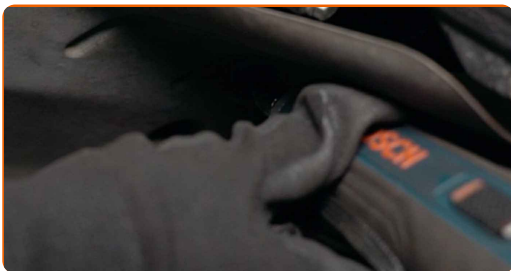
3

Csatlakoztassa le a légsatorna házát a levegőszűrő házról.



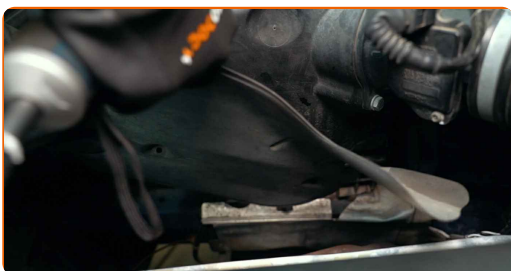
4

Csavarja le a légszűrő ház hőterelő lemezét rögzítő csavarokat. Használjon Phillips csavarhúzó.



5

Távolítsa el a légszűrő ház hőterelő lemezét.



6

Oldja ki a levegőszűrő fedelét rögzítő kapcsokat. Használjon feszítővasat.



7

Kicsit emelje fel a légszűrő házának fedelét.



8

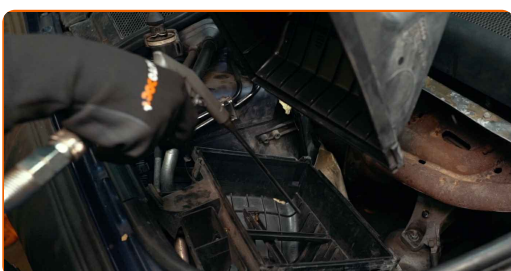
Vegye ki a szűrőbetétet a szűrőházból.



- 9 Takarja le a légbeömlő csövet egy mikroszálás törölkendővel, hogy meggátolja a por és a szennyeződések bejutását a rendszerbe.



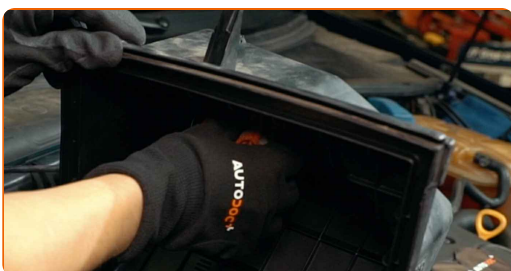
- 10 Tisztítsa meg a légszűrő fedelét és házát.



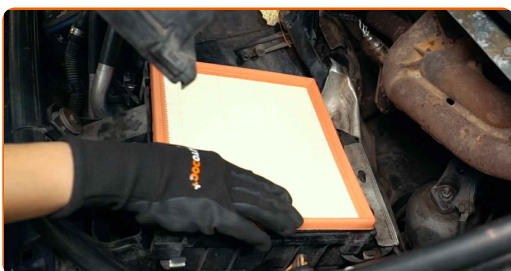
Csere: levegőszűrő – Audi A4 B5 sedan. A szakemberek ajánlják:

- A légszűrő ház és fedél megtisztítása előtt fedje letiszta ruhával a levegőcsatorna részeit, az áramlásmennyiség-szabályozó érzékelőt (amennyiben van), és a fojtószelepet.

- 11 Távolítsa el a mikroszálás törölkendő a légbeömlő csőről.



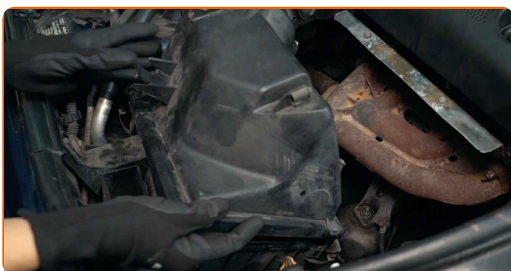
- 12** Helyezzen be új szűrőbetétet a szűrőházba. Győződjön meg arról, hogy a szűrő széle szorosan illeszkedik a házhoz.



Csere: levegőszűrő – Audi A4 B5 sedan. Tippek az AUTODOC-tól:

- Ellenőrizze a szűrőbetét megfelelő elhelyezését. Ne döntse meg.
- A beszerelés során ügyeljen arra, hogy ne jusson a légszűrő házba por és szennyeződés.
- Figyelem! Használjon minőségi szűrőket – Audi A4 B5 sedan.

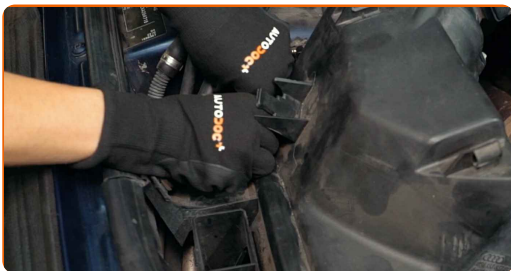
- 13** Szerelje fel a levegőszűrő borítást. Rögzítse.



Az AUTODOC javasolja:

- Csere: levegőszűrő – Audi A4 B5 sedan. Annak elkerülése érdekében, hogy a beszerelés során ne sérüljön meg az alkatrész, ne fejtessen ki túlzott erőt.

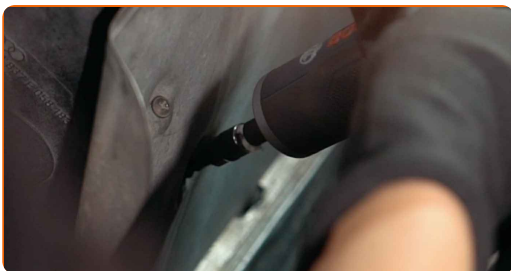
14 Zárja le a levegősűrő fedelét rögzítő kapcsokat.



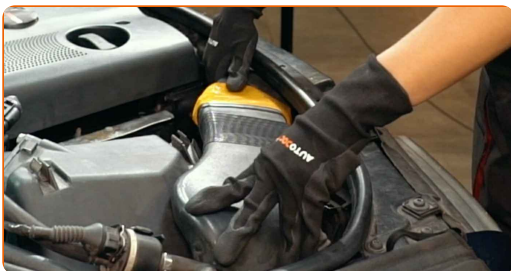
15 Szerelje be a légsűrő ház hőterelő lemezét.



16 Csavarja be a légsűrő ház hőterelő lemezének rögzítő csavarjait. Használjon Phillips csavarhúzó.



17 Szerelje fel a légcsatorna házát.



18 Vegye le a sárvédő takarót.

19

Zárja le a motorháztetőt.



SZÉP MUNKA! 

TOVÁBBI ÚTMUTATÓK MEGTEKINTÉSE

AUTODOC – KIVÁLÓ MINŐSÉGŰ ÉS MEGFIZETHETŐ AUTÓALKATRÉSZEK ONLINE

AUTODOC MOBIL APP: NAGYSZERŰ AKCIÓK, MÍG KÉNYELMES
VÁSÁROL



+ AUTODOC

GET IT ON
Google Play

Download on the
App Store

Download

ALKATRÉSZEK NAGYSZERŰ VÁLASZTÉKA GÉPKOCSIJÁHOZ

VÁSÁROLJON ALKATRÉSZEKET AUDI MODELLEKHEZ

LEVEGŐSZŰRŐ: SZÉLES VÁLASZTÉK

**VÁLASSZON ALKATRÉSzt A KÖVETKEZŐHÖZ: AUDI A4 B5
SEDAN**

AUDI LEVEGŐSZŰRŐ: VÁSÁROLJN MOST

**AUDI A4 B5 SEDAN LEVEGŐSZŰRŐ: A LEGJOBB AKCIÓK ÉS
AJÁNLATOK**

JOGNYILATKOZAT:

A dokumentum csak általános ajánlásokat tartalmaz, melyek hasznosak lehetnek javítási és csereműveletek elvégzésekor. Az AUTODOC nem tehető felelőssé semmilyen, a javítási vagy csereműveletek során, az adott tájékoztatás nem megfelelő alkalmazásából, vagy félreértelmezéséből eredő veszteségért, sérülésért, vagy anyagi károkért.

Az AUTODOC nem tehető felelőssé az útmutatóban található lehetséges hibákért vagy pontatlanságokért. Az adott információk csak tájékoztató jellegűek, és nem helyettesíthetik a szakemberek tanácsait.

Az AUTODOC nem tehető felelőssé a berendezések, eszközök, vagy autóalkatrészek nem megfelelő, vagy veszélyes használatáért. Az AUTODOC határozottan javasolja, hogy elővigyázatosan, a biztonsági előírások betartásával végezzen javítási vagy csereműveleteket. Ne feledje: a gyenge minőségű autóalkatrészek használata nem garantálja a megfelelő szintű közúti biztonságot.

© Copyright 2023 – A weboldal teljes tartalmát, különösen a szövegeket, fényképeket és grafikákat, a szerzői jogra vonatkozó törvények védik. Minden jog, beleértve a másolást, a harmadik felekkel való megosztást, a szerkesztést és a fordítást, az AUTODOC SE tulajdona.