



Hátsó lengéscsillapító-  
csere **Mercedes W169**  
gépkocsin – Útmutató

## VIDEÓ-ÚTMUTATÓK

**i Fontos!**

Az a csere útmutató a következő gépkocsikhoz használható:

MERCEDES-BENZ A-osztály (W169) A 170 (169.032, 169.332), MERCEDES-BENZ A-osztály (W169) A 200 (169.033, 169.333), MERCEDES-BENZ A-osztály (W169) A 160 CDI (169.006, 169.306), MERCEDES-BENZ A-osztály (W169) A 180 CDI (169.007, 169.307), MERCEDES-BENZ A-osztály (W169) A 200 CDI (169.008, 169.308), MERCEDES-BENZ B-osztály (W245) B 180 CDI (245.207), MERCEDES-BENZ B-osztály (W245) B 200 CDI (245.208), MERCEDES-BENZ B-osztály (W245) B 170 (245.232), MERCEDES-BENZ B-osztály (W245) B 200 (245.233), MERCEDES-BENZ B-osztály (W245) B 200 TURBO (245.234), MERCEDES-BENZ B-osztály (W245) B 150 (245.231), MERCEDES-BENZ A-osztály (W169) A 200 TURBO (169.034, 169.334), MERCEDES-BENZ B-osztály (W245) B 170 NGT (245.233), MERCEDES-BENZ B-osztály (W245) B 180 NGT (245.233), MERCEDES-BENZ A-osztály (W169) A 160 (169.031, 169.331), (+ 3)

A lépések az autó kialakításának függvényében kismértékben eltérhetnek.

**CSERE: LENGÉSCSILLAPÍTÓ – MERCEDES W169. A SZERSZÁMOK, AMELYEKRE SZÜKSÉGE LEHET:**



- Drótkefe
- WD-40 spray
- Féktisztító
- Réz zsír
- 16 számú csavarbehajtó bit
- Kombinált kulcs №16
- Kombinált kulcs №17
- Kerék dugókulcs készlet №17
- Racsnis kulcs
- Nyomatékkulcs
- Állítható csavarkulcs
- Feszítővas
- Hidraulikus váltó emelő
- Kerékék

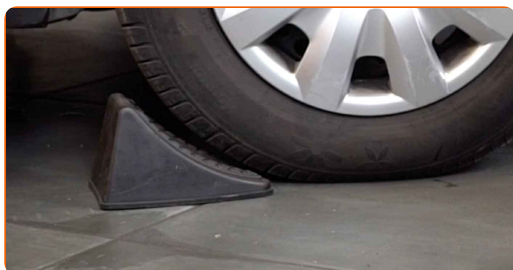
**SZERSZÁMOK VÁSÁRLÁSA**

### Csere: lengéscsillapító – Mercedes W169. Az AUTODOC ajánlja:

- A hátsó felfüggesztésen található mindkét lengéscsillapítót egyidőben kell kicserélni.
- A csere folyamata a hátsó felfüggesztés bal- és jobboldali lengéscsillapítója esetében megegyezik.
- Minden munkát leállított motor mellett kell végezni.

## CSERE: LENGÉSCSILLAPÍTÓ – MERCEDES W169. ALKALMAZZA A KÖVETKEZŐ ELJÁRÁST:

1 Rögzítse kerék ékekkel a kerekeket.



2 Lazítsa meg a kerékrögzítő csavarokat. Használja a következő kerék dugókulcsot: 17.



3 Emelje el az autó hátulját, és rögzítse alátámasztással.

4

Csavarja ki a kerécsavarokat.



### Csere: lengéscsillapító – Mercedes W169. Tipp:

- A sérülések elkerülése érdekében a csavarok kicsavarásánál támassza ki a kereket.

5

Vegye le a kereket.



6

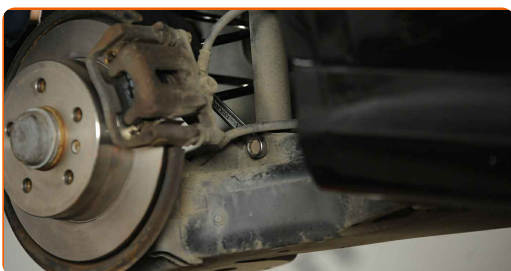
Támassza meg a lengőkart. Használjon hidraulikus emelőt.



7

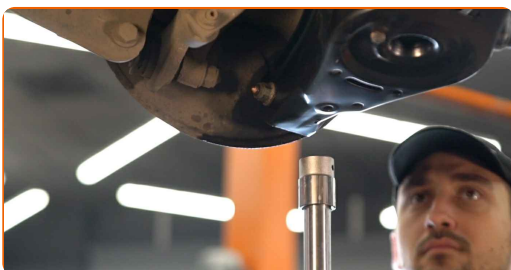
Tisztítsa meg a lengéscsillapító rögzítőket. Használjon drótkéfét. Használjon WD-40 spray-t.

- 8** Csavarja ki a lengéscsillapító alsó rögzítőt. Használja a következő méretű kombinált kulcsot: 16. Használja a következő méretű csavarbehajtó fejet: 16. Használjon racsnis kulcsot.



- 9** Távolítsa el a rögzítőcsavart. Használjon feszítővasat.

- 10** Vegye ki a konzolt a lengőkar alól.



### Az AUTODOC javasolja:

- Cseré: lengéscsillapító – Mercedes W169. Lassan engedje le a hidraulikus emelőt, rázkódások nélkül, hogy ne rongálja meg a szerelvényeket és szerkezeteket.

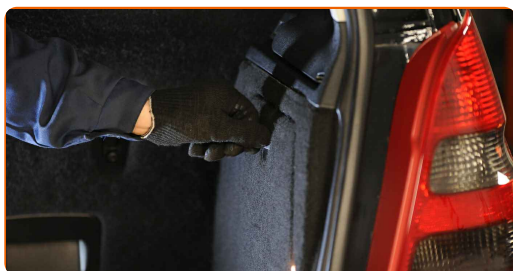
- 11** Engedje le az autót.



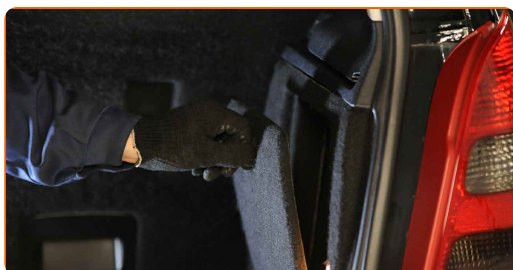
**12** Nyissa ki a csomagtertet.



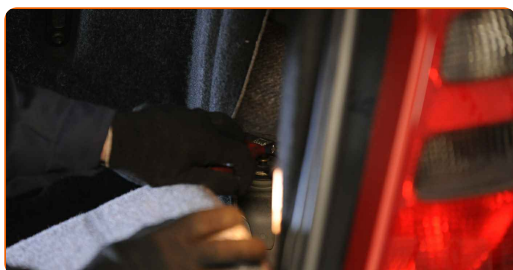
**13** Csavarja ki a rögzítőt és távolítsa el a csomagtér oldalsó zajszigetelését.



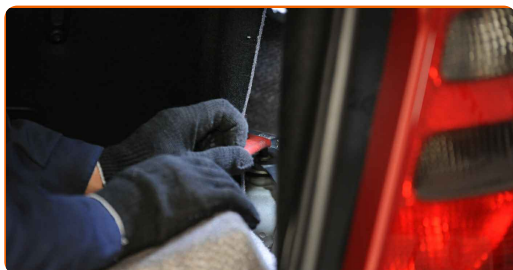
**14** Válassza le a csomagtér oldalsó bélését.



**15** Távolítsa el a lengéscsillapító tartó védősapkát.



**16** Tisztítsa meg a lengéscsillapító rögzítőket. Használjon drótkefét. Használjon WD-40 spray-t.

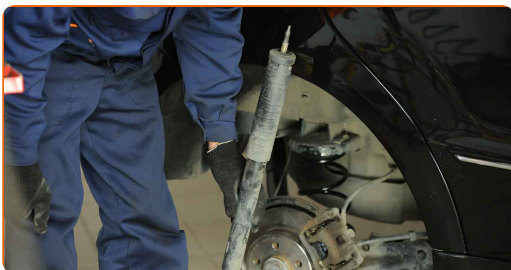


- 17 Csavarja ki a lengéscsillapító felső rögzítőt. Használja a következő méretű kombinált kulcsot: 17. Használjon állítható csavarkulcsot.

### Csere: lengéscsillapító – Mercedes W169. Az AUTODOC szakértői ajánlják:

- A sérülések elkerülése érdekében a rögzítőcsavarok kicsavarásánál tartsa a lengéscsillapítót.

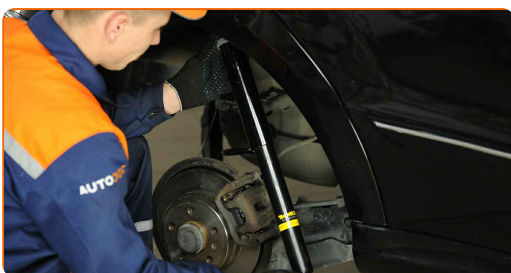
- 18 Távolítsa el a lengéscsillapítót.



### Csere: lengéscsillapító – Mercedes W169. Típek az AUTODOC-tól:

- Mielőtt beteszi az új lengéscsillapítót, nyomja össze 3-5 alkalommal kézzel.

- 19 Helyezze az új lengéscsillapítót a kerékdobba, és rögzítse.

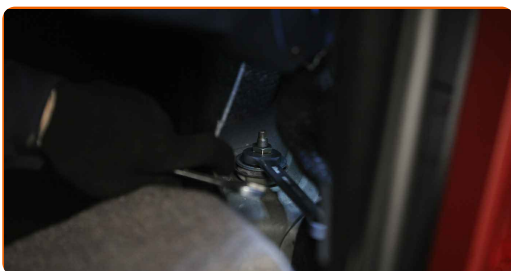




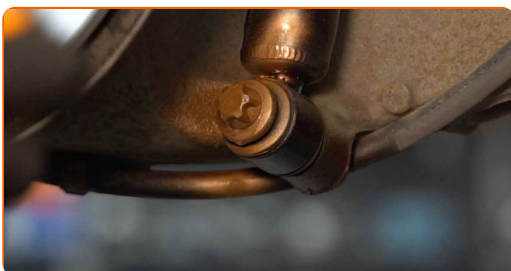
Az AUTODOC javasolja:

- **Fontos!** Tartsa a lengéscsillapítót, amikor a rögzítőcsavarokat csavarja be.  
Mercedes W169

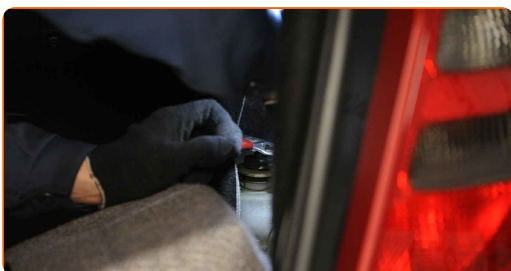
- 20** Húzza meg a felső lengéscsillapító rögzítését. Használja a következő méretű kombinált kulcsot: 17. Használjon állítható csavarkulcsot. Használjon nyomatékkulcsot. Húzza meg 20 Nm nyomatékkal.



- 21** Tegyen kenőanyagot a lengéscsillapító rögzítőire. Rézszírt használjon.



- 22** Szerelje fel a lengéscsillapító tartó védősapkát.



- 23** Csatlakoztassa a csomagtér oldalsó bélését.



24

Helyezze be a csomagtér oldalsó zajszigetelését és csavarja be a rögzítőit.



25

Zárja le a csomagterétetőt.

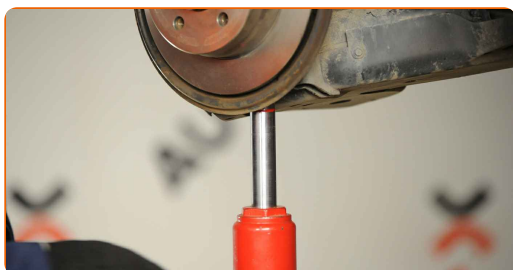


26

Emelje el az autó hátulját, és rögzítse alátámasztással.

27

Támassza meg a lengőkart. Használjon hidraulikus emelőt.



28

Szerelje be a rögzítőcsavart.

29

Emelje a hidraulikus emelőt 10-15 cm-el feljebb.

30

Húzza meg a lengéscsillapító alsó rögzítőt. Használja a következő méretű kombinált kulcsot: 16. Használja a következő méretű csavarbehajtó fejet: 16. Használjon nyomatékulcsot. Húzza meg 70 Nm nyomatékulcsal.



**31** Vegye ki a konzolt a lengőkar alól.

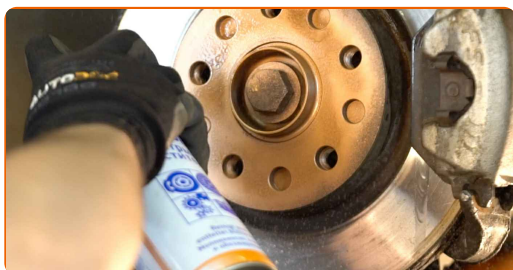


**Az AUTODOC javasolja:**

- Mercedes W169 – Ne engedje le hirtelen a hidraulikus emelőt, hogy ne elkerülje az autó alkatrészeinek és mechanizmusainak károsodását.

**32** Tegyen kenőanyagot a lengéscsillapító rögzítőire. Rézszírt használjon.

**33** Kenje meg a felületet, ahol a féktárcsa a keréktárcsával érintkezik. Rézszírt használjon.



**34** Tisztítsa meg a féktárcsa felületét. Használjon féktisztítót.



Csere: lengéscsillapító – Mercedes W169. A szakemberek ajánlják:

- A spray alkalmazását követően várjon néhány percet.

35

Szerelje fel a kereket.



Az AUTODOC javasolja:

- Figyelem! A sérülések elkerülése érdekében a csavarok becsavarásánál tartsa a kereket az autón. Mercedes W169

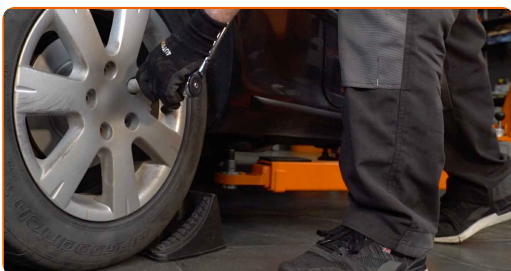
36

Csavarja be a kerékcsavarokat. Használja a következő kerék dugókulcsot: 17.



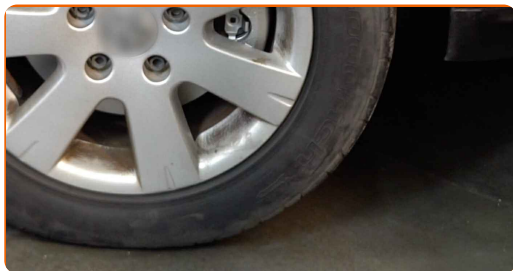
37

Engedje le az autót, és átlósan húzza meg a kerékanyákat. Használja a következő kerék dugókulcsot: 17. Használjon nyomatékkulcsot. Húzza meg 120 Nm nyomatékkal.



38

Távolítsa el az emelőt és a kerék ékeket.



**SZÉP MUNKA!** 

**TOVÁBBI ÚTMUTATÓK MEGTEKINTÉSE**

## AUTODOC – KIVÁLÓ MINŐSÉGŰ ÉS MEGFIZETHETŐ AUTÓALKATRÉSZEK ONLINE

AUTODOC MOBIL APP: NAGYSZERŰ AKCIÓK, MÍG KÉNYELMES  
VÁSÁROL



**+ AUTODOC**

GET IT ON  
**Google Play**

Download on the  
**App Store**

**Download**

**ALKATRÉSZEK NAGYSZERŰ VÁLASZTÉKA GÉPKOCSIJÁHOZ**

**VÁSÁROLJON ALKATRÉSZEKET MERCEDES MODELLEKHEZ**

**LENGÉSCSILLAPÍTÓ: SZÉLES VÁLASZTÉK**

**VÁLASSZON ALKATRÉSZT A KÖVETKEZŐHÖZ: MERCEDES  
W169**

**MERCEDES LENGÉSCSILLAPÍTÓ: VÁSÁROLJN MOST**

**MERCEDES W169 LENGÉSCSILLAPÍTÓ: A LEGJOBB AKCIÓK  
ÉS AJÁNLATOK**

## JOGNYILATKOZAT:

A dokumentum csak általános ajánlásokat tartalmaz, melyek hasznosak lehetnek javítási és csereműveletek elvégzésekor. Az AUTODOC nem tehető felelőssé semmilyen, a javítási vagy csereműveletek során, az adott tájékoztatás nem megfelelő alkalmazásából, vagy félreértelmezéséből eredő veszteségért, sérülésért, vagy anyagi károkért.

Az AUTODOC nem tehető felelőssé az útmutatóban található lehetséges hibákért vagy pontatlanságokért. Az adott információk csak tájékoztató jellegűek, és nem helyettesíthetik a szakemberek tanácsait.

Az AUTODOC nem tehető felelőssé a berendezések, eszközök, vagy autóalkatrészek nem megfelelő, vagy veszélyes használatáért. Az AUTODOC határozottan javasolja, hogy elővigyázatosan, a biztonsági előírások betartásával végezzen javítási vagy csereműveleteket. Ne feledje: a gyenge minőségű autóalkatrészek használata nem garantálja a megfelelő szintű közúti biztonságot.

© Copyright 2023 – A weboldal teljes tartalmát, különösen a szövegeket, fényképeket és grafikákat, a szerzői jogra vonatkozó törvények védik. Minden jog, beleértve a másolást, a harmadik felekkel való megosztást, a szerkesztést és a fordítást, az AUTODOC GmbH tulajdona.