



Üzemanyagszűrő-cserre  
**Mercedes W168 benzin**  
gépkocsin – Útmutató

## VIDEÓ-ÚTMUTATÓK

**i Fontos!**

Az a csere útmutató a következő gépkocsikhoz használható:  
MERCEDES-BENZ A-osztály (W168) A 140 (168.031, 168.131), MERCEDES-BENZ A-osztály (W168) A 190 (168.032, 168.132), MERCEDES-BENZ Vaneo (414) 1.6 (414.700), MERCEDES-BENZ Vaneo (414) 1.9 (414.700), MERCEDES-BENZ A-osztály (W168) A 210 (168.035, 168.135)

A lépések az autó kialakításának függvényében kismértékben eltérhetnek.

**CSERE: ÜZEMANYAGSZŰRŐ – MERCEDES W168. A SZERSZÁMOK, AMELYEKRE SZÜKSÉGE LESZ:**



- Drótkefe
- WD-40 spray
- 7 számú csavarbehajtó bit
- 8 számú csavarbehajtó bit
- Racsnis kulcs
- Nyomatékkulcs
- Lapos Csavarhúzó
- Folyadéktartály

**SZERSZÁMOK VÁSÁRLÁSA**

Csere: üzemanyagszűrő – Mercedes W168. Tippek az AUTODOC szakértőitől:

- Biztosítsa a munkaterület megfelelő szellőzését. Az üzemanyaggőz mérgező.
- Minden munkát leállított motor mellett kell végezni.

## CSERE: ÜZEMANYAGSZŰRŐ – MERCEDES W168. A LÉPÉSEK AJÁNLOTT SORRENDJE:

1

Emelje fel az autót egy emelővel, vagy álljon a szerelőaknára.



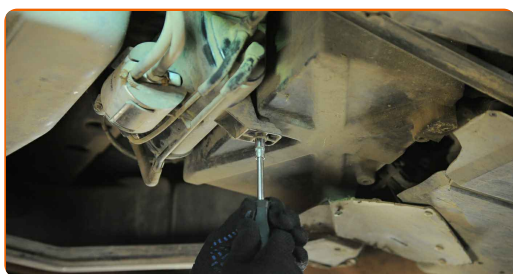
2

Tisztítja meg az üzemanyagszűrő tartót. Használjon drótkefét. Használjon WD-40 spray-t.

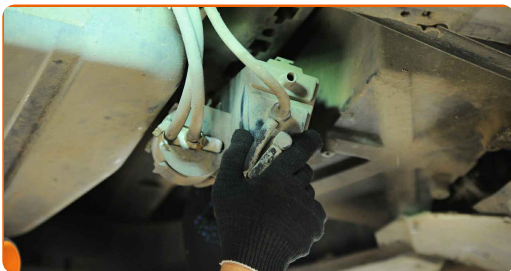


3

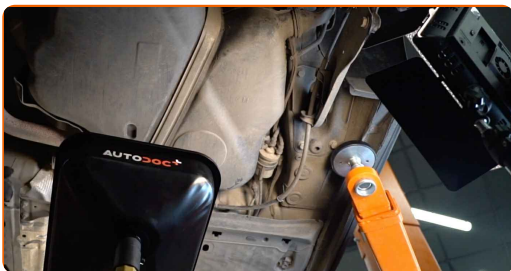
Csavarja ki az üzemanyagszűrő konzol rögzítő csavarokat. Használja a következő méretű csavarbehajtó fejet: 8. Használjon racsnis kulcsot.



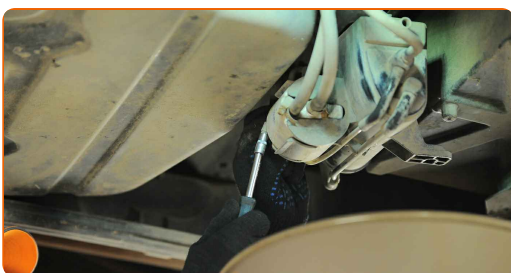
**4** Távolítsa el az üzemanyagszűrőt a konzollal együtt.



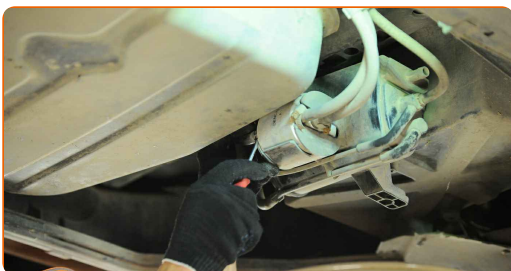
**5** Készítsen elő egy tartályt a folyadéknak.



**6** Lazítsa meg az üzemanyagszűrő cső rögzítőbilincset. Használja a következő méretű csavarbehajtó fejet: 7. Használjon racsnis kulcsot.



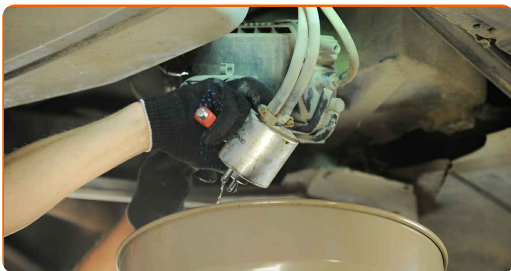
**7** Csatlakoztassa le a csövet az üzemanyagszűrőről. Használjon lapos csavarhúzó.



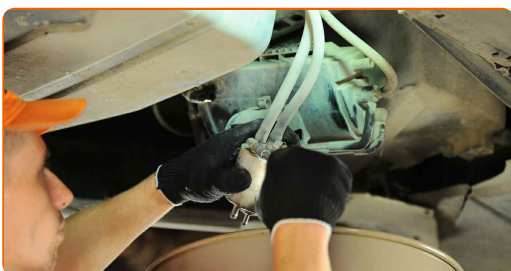
**Csere: üzemanyagszűrő – Mercedes W168. Tipp:**

- Legyen óvatos! A szűrőházból és a vezetékekből üzemanyag szivároghat.

**8** Távolítsa el az üzemanyagszűrőt. Használjon lapos csavarhúzó.



**9** Lazítsa meg az üzemanyagszűrő csövek rögzítőbilincseit. Használja a következő méretű csavarbehajtó fejet: 7. Használjon racsnis kulcsot.



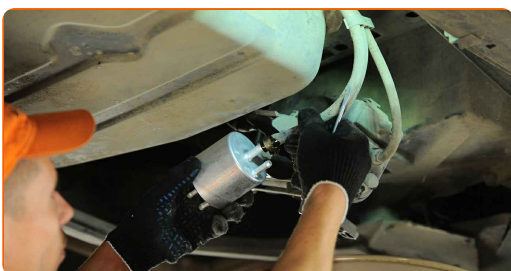
**10** Csatlakoztassa le a csöveket az üzemanyagszűrőről. Használjon lapos csavarhúzó.



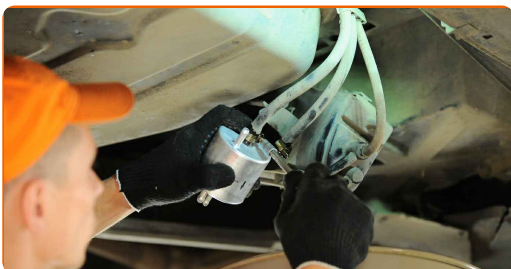
**Csere: üzemanyagszűrő – Mercedes W168. Az AUTODOC ajánlja:**

- Legyen óvatos! A szűrőházból és a vezetékekből üzemanyag szivároghat.

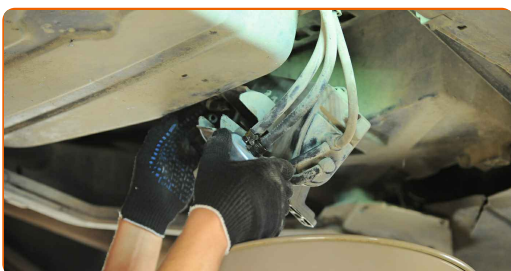
**11** Csatlakoztassa a csöveket az üzemanyagszűrőhöz.



- 12** Húzza meg az üzemanyagszűrő csövek rögzítőbilincseit. Használja a következő méretű csavarbehajtó fejet: 7. Használjon racsnis kulcsot.



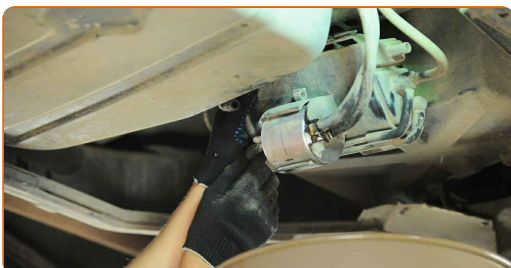
- 13** Helyezze be az új üzemanyagszűrőt.



### Az AUTODOC javasolja:

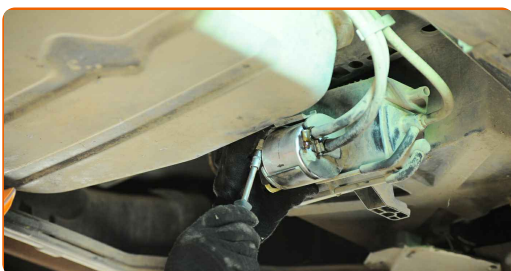
- Győződjön meg arról, hogy az üzemanyagszűrő elhelyezése megfelelő. Vegye figyelembe az üzemanyagfolyás irányának jelölését.
- A beszerelés során ügyeljen arra, hogy az üzemanyagszűrő házba ne kerüljön por és szennyeződés.
- Mercedes W168 – Fontos, hogy csak kiváló minőségű szűrőket használjon.

- 14** Csatlakoztassa a csövet az üzemanyagszűrőhöz.



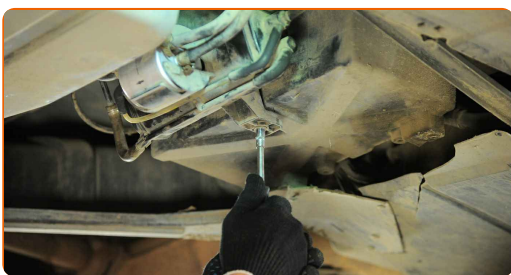


- 15** Húzza meg az üzemanyagszűrő cső rögzítőbilincset. Használja a következő méretű csavarbehajtó fejet: 7. Használjon racsnis kulcsot.



- 16** Szerelje fel az üzemanyagszűrőt a konzollal együtt.

- 17** Húzza meg az üzemanyagszűrő konzol rögzítőcsavarokat. Használja a következő méretű csavarbehajtó fejet: 8. Használjon nyomatékkulcsot. Húzza meg 9 Nm nyomatékkal.



- 18** Vegye el a tartályt az üzemanyagszűrő alól.

- 19** Engedje le az autót.



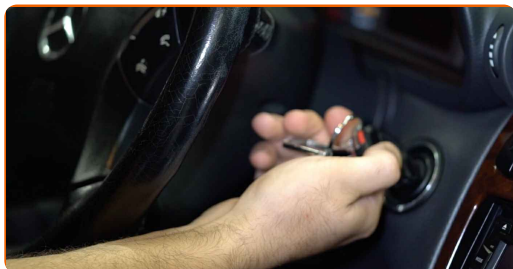
### Csere: üzemanyagszűrő – Mercedes W168. Tippek az AUTODOC-tól:

- Indulás előtt több alkalommal kapcsolja fel és le a gyújtást. Erre az üzemanyag-szivattyú bekapcsolásához van szükség, hogy az üzemanyagot pumpálja az üzemanyagrendszerbe.



20

Járassa pár percig a motort. Erre azért van szükség, hogy az alkatrész biztosan megfelelően működjön.



21

Állítsa le a motort.

Csere: üzemanyagszűrő – Mercedes W168. Az AUTODOC szakértői ajánlják:

- A környezetszennyezés elkerülése érdekében a használt olajszűrőt adja le a megfelelő hulladékgyűjtő helyen.

**SZÉP MUNKA!** 

**TOVÁBBI ÚTMUTATÓK MEGTEKINTÉSE**

## AUTODOC – KIVÁLÓ MINŐSÉGŰ ÉS MEGFIZETHETŐ AUTÓALKATRÉSZEK ONLINE

AUTODOC MOBIL APP: NAGYSZERŰ AKCIÓK, MÍG KÉNYELMES  
VÁSÁROL



**+ AUTODOC**

GET IT ON  
**Google Play**

Download on the  
**App Store**

**Download**

**ALKATRÉSZEK NAGYSZERŰ VÁLASZTÉKA GÉPKOCSIJÁHOZ**

**VÁSÁROLJON ALKATRÉSZEKET MERCEDES MODELLEKHEZ**

**ÜZEMANYAGSZŪRŐ: SZÉLES VÁLASZTÉK**

**VÁLASSZON ALKATRÉSzt A KÖVETKEZŐHÖZ: MERCEDES  
W168**

**MERCEDES ÜZEMANYAGSZŰRŐ: VÁSÁROLJN MOST**

**MERCEDES W168 ÜZEMANYAGSZŰRŐ: A LEGJOBB AKCIÓK  
ÉS AJÁNLATOK**

## JOGNYILATKOZAT:

A dokumentum csak általános ajánlásokat tartalmaz, melyek hasznosak lehetnek javítási és csereműveletek elvégzésekor. Az AUTODOC nem tehető felelőssé semmilyen, a javítási vagy csereműveletek során, az adott tájékoztatás nem megfelelő alkalmazásából, vagy félreértelmezéséből eredő veszteségért, sérülésért, vagy anyagi károkért.

Az AUTODOC nem tehető felelőssé az útmutatóban található lehetséges hibákért vagy pontatlanságokért. Az adott információk csak tájékoztató jellegűek, és nem helyettesíthetik a szakemberek tanácsait.

Az AUTODOC nem tehető felelőssé a berendezések, eszközök, vagy autóalkatrészek nem megfelelő, vagy veszélyes használatáért. Az AUTODOC határozottan javasolja, hogy elővigyázatosan, a biztonsági előírások betartásával végezzen javítási vagy csereműveleteket. Ne feledje: a gyenge minőségű autóalkatrészek használata nem garantálja a megfelelő szintű közúti biztonságot.

© Copyright 2022 – A weboldal teljes tartalmát, különösen a szövegeket, fényképeket és grafikákat, a szerzői jogra vonatkozó törvények védik. Minden jog, beleértve a másolást, a harmadik felekkel való megosztást, a szerkesztést és a fordítást, az AUTODOC GmbH tulajdona.