

 **AUTODOC CLUB**

Pollenszűrő-csere **Abarth**
595 gépkocsin –
Útmutató

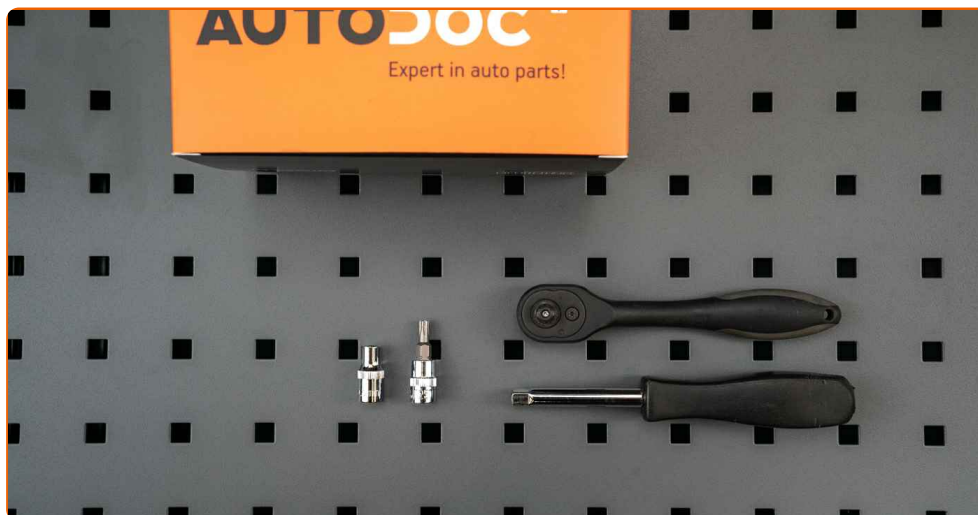
VIDEÓ-ÚTMUTATÓK

**i Fontos!**

Az a csere útmutató a következő gépkocsikhoz használható:
ABARTH 500 / 595 / 695 Hatchback (312) 1.4 (312.AXF11), ABARTH 500C / 595C / 695C Cabrio (312) 1.4 (312.AXF1A), ABARTH 500C / 595C / 695C Cabrio (312) 1.4 (312.AXD1A)

A lépések az autó kialakításának függvényében kismértékben eltérhetnek.

CSERE: POLLENSZŰRŐ – ABARTH 595. A
SZERSZÁMOK, AMELYEKRE SZÜKSÉGE LEHET:



- Torx vég T25
- 8 számú csavarbehajtó bit
- Racsnis kulcs

SZERSZÁMOK VÁSÁRLÁSA

Csere: pollenszűrő – Abarth 595. Az AUTODOC ajánlja:

- A kabinszűrőt legalább hat havonta egyszer cserélje, kora tavasszal és ősszel.
- Tartsa be a gyártó által az alkatrészsel kapcsolatban megadott ajánlásokat és előírásokat.
- Amennyiben az utastérbe beáramló levegő nagymértékben csökken, cserélje ki a szűrőt a tervezett csere időpontja előtt cserélje ki.
- Néhány autó esetében a fűtő egység az utasoldali részen található.
- Minden munkát leállított motor mellett kell végezni.

A CSERÉT A KÖVETKEZŐ SORRENDEN VÉGEZZE:

- 1 Tolja hátra az utasoldali ülést amennyire csak lehetséges.



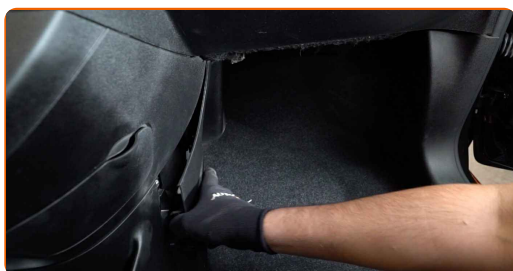
- 2 Távolítsa el a padlószőnyeget az utasoldali részről.



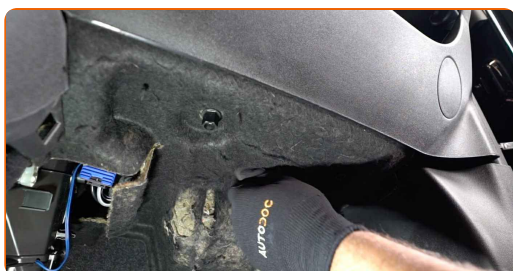
- 3** Az utasoldali résznél csavarozza ki az oldalsó kárpitburkolat rögzítő elemeit. Használja a következő torx kulcsot: T25. Használjon racsnis kulcsot.



- 4** Emelje felfelé, óvatosan válassza le a rögzítőkről, és távolítsa el az utasoldali részen az oldalsó kárpitburkolatot.



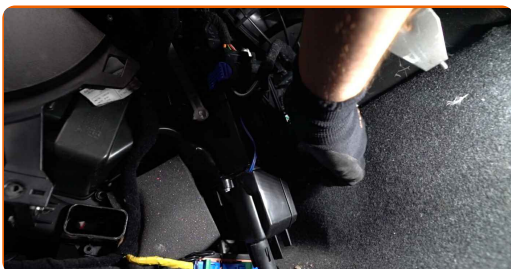
- 5** Csavarozza ki az alsó zajszigetelő burkolat rögzítőit.



- 6** Távolítsa el az alsó hangszigetelést.



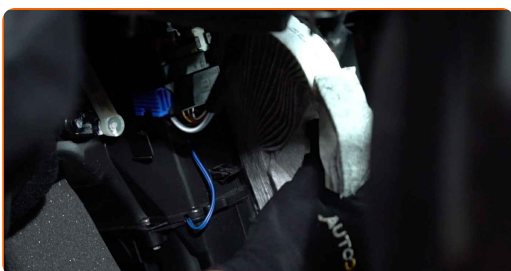
- 7 Csavarozza ki az utastér szűrőház burkolatának rögzítőit (2 db). Használja a következő méretű csavarbehajtó fejet: 8. Használjon racsnis kulcsot.



- 8 Távolítsa el a kabinszűrő ház fedelét.



- 9 Távolítsa el a kabinszűrőt.



Csere: pollenszűrő – Abarth 595. Tipp:

- Ne próbálja meg a szűrőt kitisztítani és újra felhasználni - ezzel a minőségét és az utastérben lévő levegő tisztaságát veszélyezteti.

- 10 Szerelje be az új kabinszűrőt a jelölésnek megfelelően.

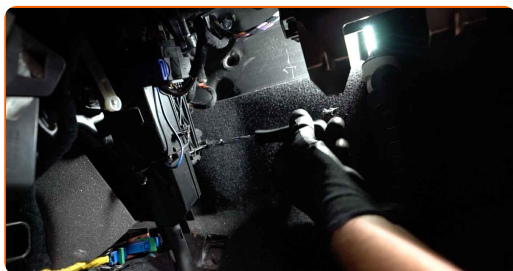


Csere: pollenszűrő – Abarth 595. Tippek az AUTODOC szakértőitől:

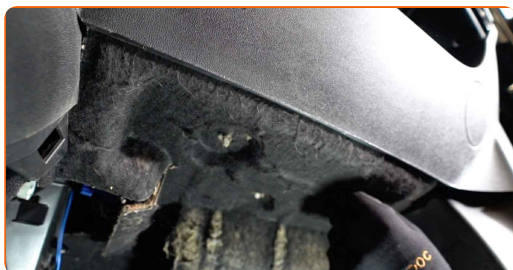
- Kövesse a szűrőn látható légáramlási irányt.
- Csere: pollenszűrő – Abarth 595. Győződjön meg arról, hogy a szűrőelem elhelyezése megfelelő. Kerülje a helytelen beállítást.

11 Szerelje be a kabinszűrő ház fedelét.

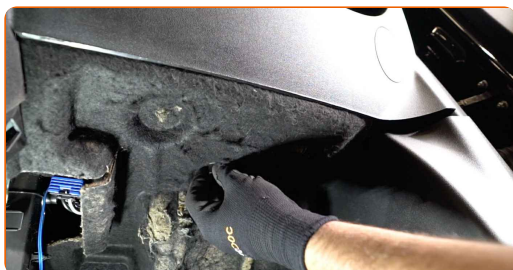
12 Csavarozza be az utastér szűrőház burkolatának rögzítőit (2 db). Használja a következő méretű csavarbehajtó fejet: 8. Használjon racsnis kulcsot.



13 Szerelje fel az alsó hangszigetelést.

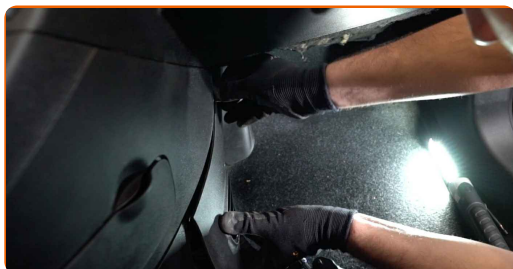


14 Csavarozza be az alsó zajszigetelő burkolat rögzítőit.



15

Helyezze vissza az oldalsó kárpitburkolatot. A vezető elemek segítségével illessze a helyére az alkatrészt, és rögzítse fixen a rögzítőelemeket.

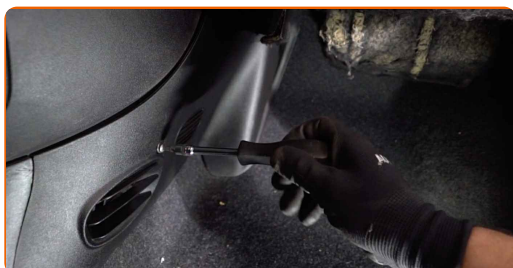


Az AUTODOC javasolja:

- Csere: pollenszűrő – Abarth 595. Ne fejtse ki túlságosan nagy erőt a beszerelés során. Ez megrongálhatja a rögzítőelemeket.

16

Csavarozza be az oldalsó kárpitburkolat rögzítő elemeit. Használja a következő torx kulcsot: T25. Használjon racsnis kulcsot.



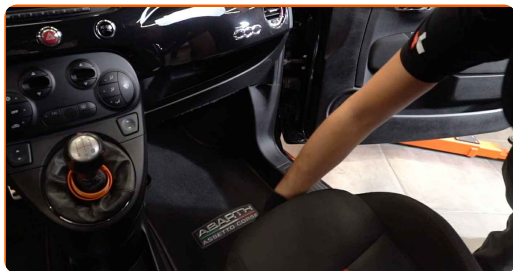
17

Tegye vissza a helyére a padlószőnyeget.



18

Tolja vissza az utasoldali ülést az eredeti, kezdeti pozíciójába.



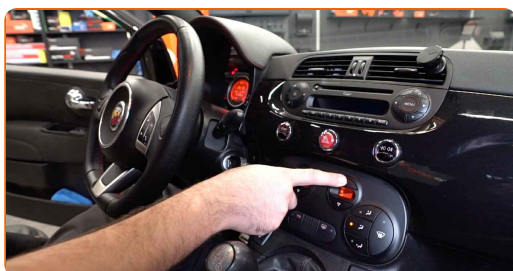
19

Kapcsolja be a gyújtást.



20

Kapcsolja be a légkondicionáló rendszert. Erre azért van szükség, hogy az alkatrész biztosan megfelelően működjön.



21

Kapcsolja le a gyújtást.



SZÉP MUNKA! 

TOVÁBBI ÚTMUTATÓK MEGTEKINTÉSE

AUTODOC – KIVÁLÓ MINŐSÉGŰ ÉS MEGFIZETHETŐ AUTÓALKATRÉSZEK ONLINE

AUTODOC MOBIL APP: NAGYSZERŰ AKCIÓK, MÍG KÉNYELMES
VÁSÁROL



+ AUTODOC

GET IT ON
Google Play

Download on the
App Store

Download

ALKATRÉSZEK NAGYSZERŰ VÁLASZTÉKA GÉPKOCSIJÁHOZ

VÁSÁROLJON ALKATRÉSZEKET ABARTH MODELLEKHEZ

POLLENSZŰRŐ: SZÉLES VÁLASZTÉK

VÁLASSZON ALKATRÉSzt A KÖVETKEZŐHÖZ: ABARTH 595

ABARTH POLLENSZŰRŐ: VÁSÁROLJN MOST

**ABARTH 595 POLLENSZŰRŐ: A LEGJOBB AKCIÓK ÉS
AJÁNLATOK**

JOGNYILATKOZAT:

A dokumentum csak általános ajánlásokat tartalmaz, melyek hasznosak lehetnek javítási és csereműveletek elvégzésekor. Az AUTODOC nem tehető felelőssé semmilyen, a javítási vagy csereműveletek során, az adott tájékoztatás nem megfelelő alkalmazásából, vagy félreértelmezéséből eredő veszteségért, sérülésért, vagy anyagi károkért.

Az AUTODOC nem tehető felelőssé az útmutatóban található lehetséges hibákért vagy pontatlanságokért. Az adott információk csak tájékoztató jellegűek, és nem helyettesíthetik a szakemberek tanácsait.

Az AUTODOC nem tehető felelőssé a berendezések, eszközök, vagy autóalkatrészek nem megfelelő, vagy veszélyes használatáért. Az AUTODOC határozottan javasolja, hogy elővigyázatosan, a biztonsági előírások betartásával végezzen javítási vagy csereműveleteket. Ne feledje: a gyenge minőségű autóalkatrészek használata nem garantálja a megfelelő szintű közúti biztonságot.

© Copyright 2023 – A weboldal teljes tartalmát, különösen a szövegeket, fényképeket és grafikákat, a szerzői jogra vonatkozó törvények védik. Minden jog, beleértve a másolást, a harmadik felekkel való megosztást, a szerkesztést és a fordítást, az AUTODOC SE tulajdona.