



Hátsó ABS jeladó-csere  
**BMW E39 touring**  
gépkocsin – Útmutató

## VIDEÓ-ÚTMUTATÓK



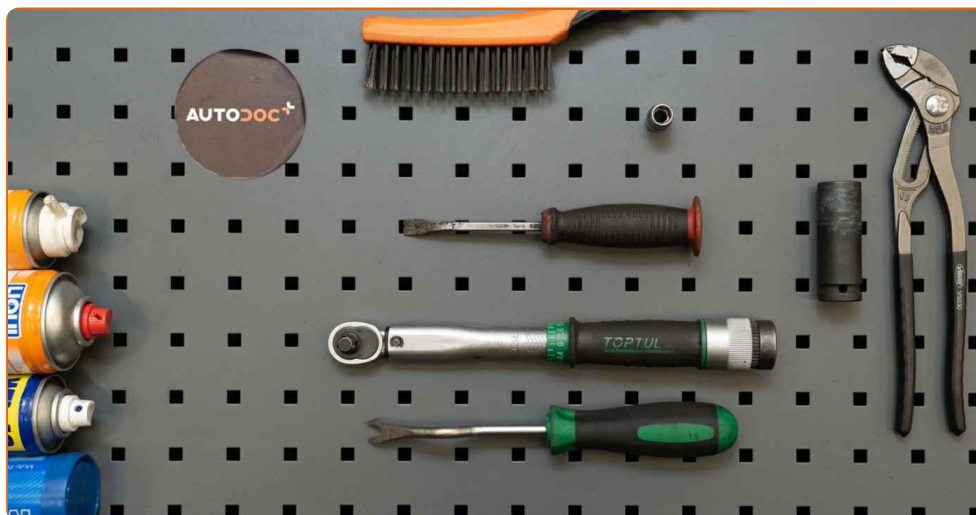
### Fontos!

Az a csere útmutató a következő gépkocsikhoz használható:

BMW 5 Touring (E39) 520i 2.0, BMW 5 Touring (E39) 523i 2.5, BMW 5 Touring (E39) 540i 4.4, BMW 5 Touring (E39) 528i 2.8, BMW 5 Touring (E39) 530d 3.0, BMW 5 Touring (E39) 525tds 2.5, BMW 5 Touring (E39) 520d 2.0, BMW 5 Touring (E39) 525d 2.5, BMW 5 Touring (E39) 520i 2.2, BMW 5 Touring (E39) 525i 2.5, BMW 5 Touring (E39) 530i 3.0

A lépések az autó kialakításának függvényében kismértékben eltérhetnek.

**CSERE: ABS JELADÓ – BMW E39 TOURING. A SZERSZÁMOK, AMELYEKRE SZÜKSÉGE LEHET:**



- Drótkefe
- WD-40 spray
- Féktisztító
- Kontakt tisztító spray
- Réz zsír
- Többcélú zsír
- Nyomatékkulcs
- 10 számú csavarbehajtó bit
- Kerék dugókulcs készlet №17
- Racsnis kulcs
- Patent kisedő szerszám
- Vízpumpa fogó
- Feszítővas
- Kerékék

**SZERSZÁMOK VÁSÁRLÁSA**

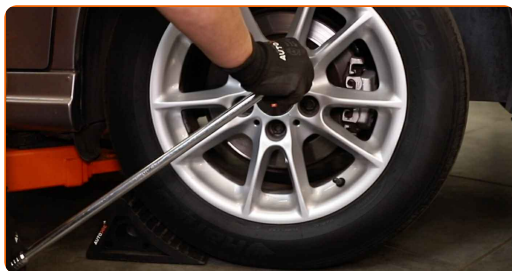
Csere: ABS jeladó – BMW E39 touring. Az AUTODOC szakértői ajánlják:

- Minden munkát leállított motor mellett kell végezni.

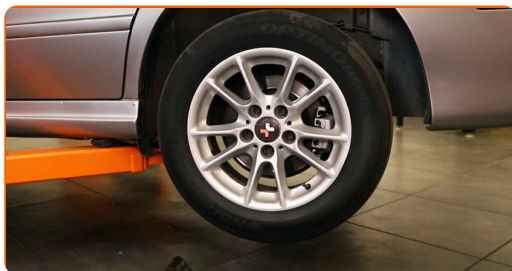
## CSERE: ABS JELADÓ – BMW E39 TOURING. VÉGEZZE EL AZ ALÁBBI LÉPÉSEKET:

**1** Rögzítse kerék éekkel a kerekeket.

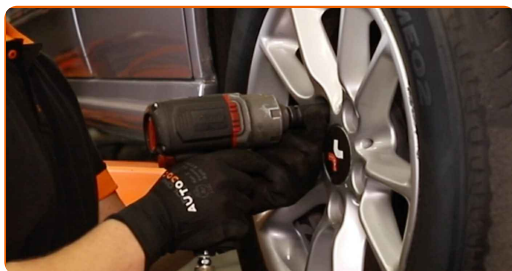
**2** Lazítsa meg a kerékrögzítő csavarokat. Használja a következő kerék dugókulcsot: 17.



**3** Emelje el az autó hátulját, és rögzítse alátámasztással.



**4** Csavarja ki a kerékcsavarokat.

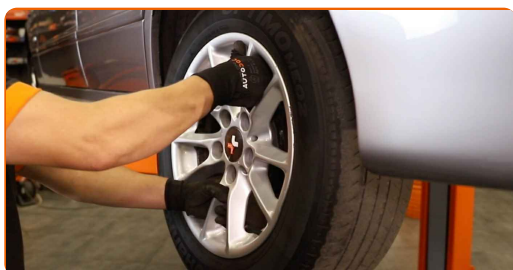


Az AUTODOC javasolja:

- Figyelem! A sérülések elkerülése érdekében a rögzítőcsavarok kicsavarása során tartsa a kereket. BMW E39 touring

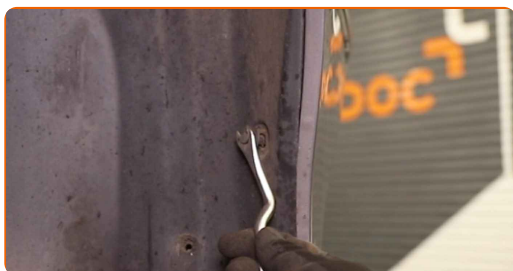
5

Vegye le a kereket.



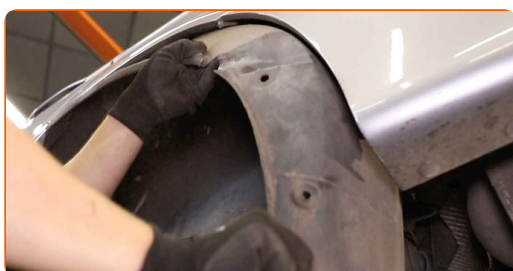
6

Csavarja ki és távolítsa el a sárvédő borítás rögzítőket. Használja a következő méretű csavarbehajtó fejet: 10. Használjon racsnis kulcsot. Használjon patent kisedő szerszámot.



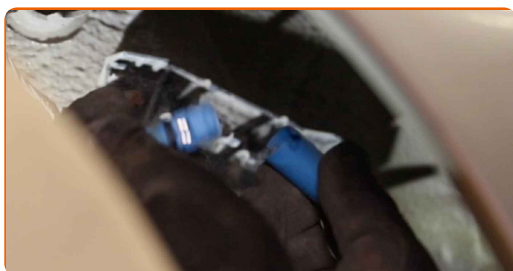
7

Távolítsa el a sárvédő borítást.



8

Távolítsa el az ABS jeladó csatlakozóját.



9

Csatlakoztassa le az ABS jeladó vezetéseket.



10

Tisztítsa meg az ABS jeladó rögzítőjét. Használjon drótkefét. Használjon WD-40 spray-t.



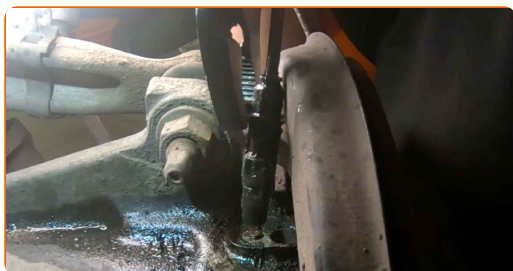
11

Csavarja ki az ABS jeladó rögzítőjét. Használja a következő méretű csavarbehajtó fejet: 10. Használjon racsnis kulcsot.



12

Csatlakoztassa le az ABS érzékelőt. Használjon vízpumpa fogót.



13

Tisztítsa meg az ABS jeladó beszerelési helyét. Használjon drótkéfét. Használjon WD-40 spray-t.



14

Tegyen kenőanyagot az ABS jeladó rögzítőjére. Használjon többcélú zsírt. Használjon feszítővasat.



15

Csatlakoztassa az ABS jeladót.



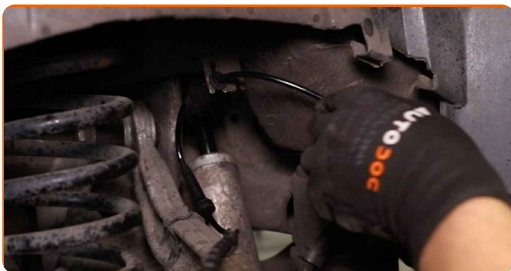
16

Húzza meg az ABS érzékelőt a tengelycsonkhoz csatlakoztató rögzítőelemet. Használja a következő méretű csavarbehajtó fejet: 10. Használjon nyomatékkulcsot. Húzza meg 7 Nm nyomatékkal.

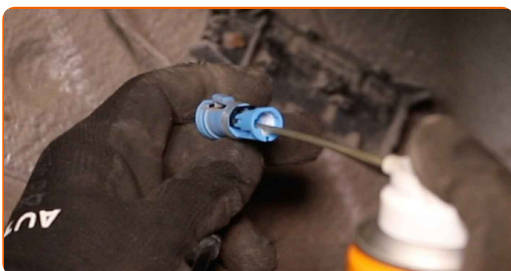




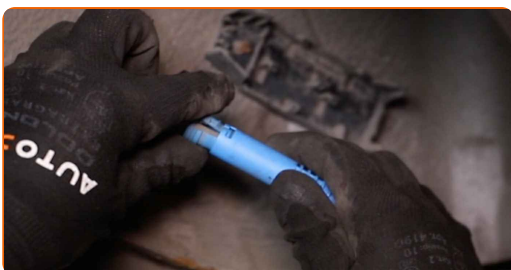
**17** Csatlakoztassa az ABS jeladó vezetékét.



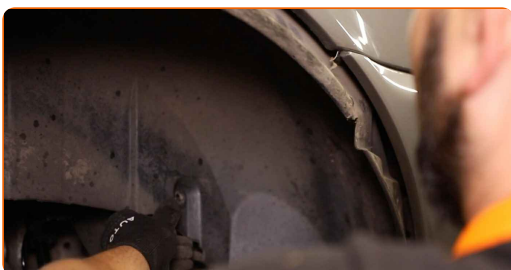
**18** Tegyen kenőanyagot az ABS érzékelő csatlakozójára. Használjon szilikonzsírt.



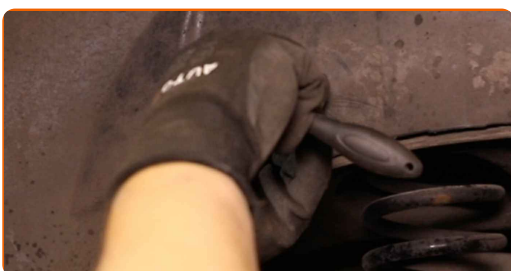
**19** Csatlakoztassa az ABS jeladó csatlakozóját.



**20** Helyezze vissza a sárvédő dobetétet a beszerelési helyére.



**21** Szerelje fel és húzza meg a sárvédő borítás rögzítőket. Használja a következő méretű csavarbehajtó fejet: 10. Használjon racsnis kulcsot.

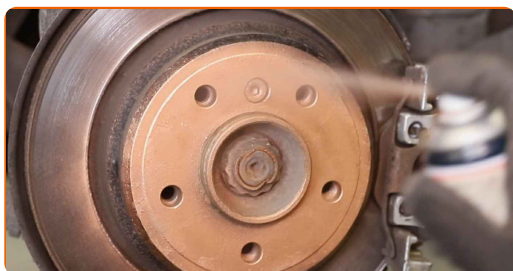




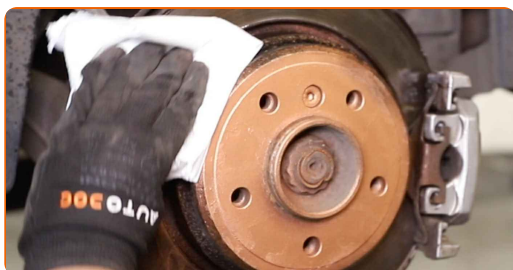
**22** Tisztítsa meg a kerékabroncs beszerelési helyét. Használjon drótkefét.



**23** Kenje meg a felületet, ahol a féktárcsa a keréktárcsával érintkezik. Rézssírt használjon.



**24** Tisztítsa meg a féktárcsa felületét. Használjon féktisztítót.



**Az AUTODOC javasolja:**

- Cseré: ABS jeladó – BMW E39 touring. A spray alkalmazását követően várjon néhány percet.

**25** Szerelje fel a kereket.



## Az AUTODOC javasolja:

- Figyelem! A sérülések elkerülése érdekében a csavarok becsavarásánál tartsa a kereket az autón. BMW E39 touring

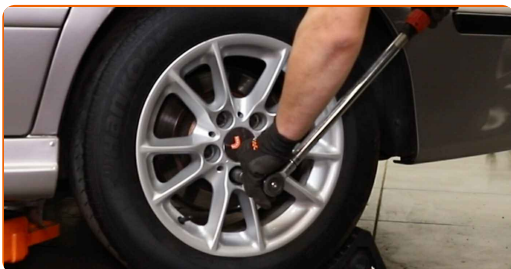
26

Csavarja be a kerékcavarokat. Használja a következő kerék dugókulcsot: 17.



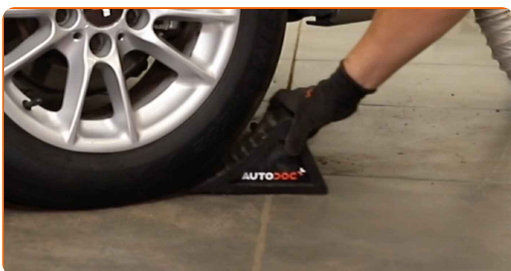
27

Engedje le az autót, és átlósan húzza meg a kerékanyákat. Használja a következő kerék dugókulcsot: 17. Használjon nyomatékkulcsot. Húzza meg 120 Nm nyomatékkal.



28

Távolítsa el az emelőt és a kerék ékeket.



**SZÉP MUNKA!** 

**TOVÁBBI ÚTMUTATÓK MEGTEKINTÉSE**

## AUTODOC – KIVÁLÓ MINŐSÉGŰ ÉS MEGFIZETHETŐ AUTÓALKATRÉSZEK ONLINE

AUTODOC MOBIL APP: NAGYSZERŰ AKCIÓK, MÍG KÉNYELMES  
VÁSÁROL



**+ AUTODOC**

GET IT ON  
**Google Play**

Download on the  
**App Store**

**Download**

**ALKATRÉSZEK NAGYSZERŰ VÁLASZTÉKA GÉPKOCSIJÁHOZ**

**VÁSÁROLJON ALKATRÉSZEKET BMW MODELLEKHEZ**

**ABS JELADÓ: SZÉLES VÁLASZTÉK**

**VÁLASSZON ALKATRÉSZT A KÖVETKEZŐHÖZ: BMW E39  
TOURING**

**BMW ABS JELADÓ: VÁSÁROLJN MOST**

**BMW E39 TOURING ABS JELADÓ: A LEGJOBB AKCIÓK ÉS  
AJÁNLATOK**

## **JOGNYILATKOZAT:**

A dokumentum csak általános ajánlásokat tartalmaz, melyek hasznosak lehetnek javítási és csereműveletek elvégzésekor. Az AUTODOC nem tehető felelőssé semmilyen, a javítási vagy csereműveletek során, az adott tájékoztatás nem megfelelő alkalmazásából, vagy félreértelmezéséből eredő veszteségért, sérülésért, vagy anyagi károkért.

Az AUTODOC nem tehető felelőssé az útmutatóban található lehetséges hibákért vagy pontatlanságokért. Az adott információk csak tájékoztató jellegűek, és nem helyettesíthetik a szakemberek tanácsait.

Az AUTODOC nem tehető felelőssé a berendezések, eszközök, vagy autóalkatrészek nem megfelelő, vagy veszélyes használatáért. Az AUTODOC határozottan javasolja, hogy elővigyázatosan, a biztonsági előírások betartásával végezzen javítási vagy csereműveleteket. Ne feledje: a gyenge minőségű autóalkatrészek használata nem garantálja a megfelelő szintű közúti biztonságot.

© Copyright 2022 – A weboldal teljes tartalmát, különösen a szövegeket, fényképeket és grafikákat, a szerzői jogra vonatkozó törvények védik. Minden jog, beleértve a másolást, a harmadik felekkel való megosztást, a szerkesztést és a fordítást, az AUTODOC GmbH tulajdona.