



Motorolaj és szűrők-cserere  
**VW Polo 9N** gépkocsin –  
Útmutató

## VIDEÓ-ÚTMUTATÓK



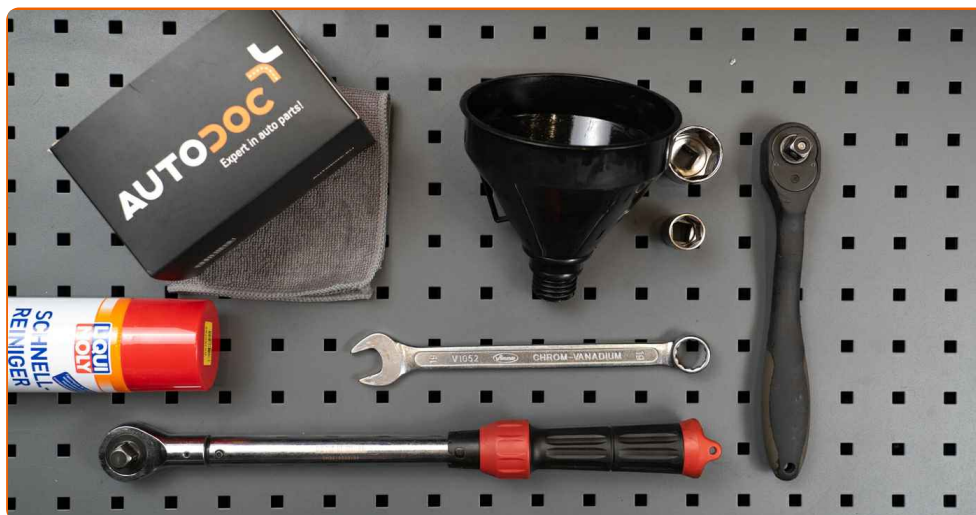
### **Fontos!**

Az a csere útmutató a következő gépkocsikhoz használható:

VW Polo II Hatchback (86C, 80) 1.3 Cat, VW Polo II Hatchback (86C, 80) 1.0 Cat, VW Golf III Hatchback (1H1) 1.4, VW Golf III Hatchback (1H1) 1.6, VW Vento (1H2) 1.4, VW Vento (1H2) 1.6, VW Golf III Kombi (1H5) 1.4, VW Polo II Coupe (86C, 80) 1.0 Cat, VW Polo II Coupe (86C, 80) 1.3 Cat, VW Polo II Coupe (86C, 80) 1.3 G40, VW Polo III Hatchback (6N1) 1.3, VW Polo III Hatchback (6N1) 1.6, VW Polo III Hatchback (6N1) 1.0, VW Polo II Classic (86C, 80) 1.0, VW Polo II Classic (86C, 80) 1.3 Cat, (+ 70)

A lépések az autó kialakításának függvényében kismértékben eltérhetnek.

**CSERE: MOTORLAJ ÉS SZŰRŐK – VW POLO 9N. A SZÜKSÉGES SZERSZÁMOKAT TARTALMAZÓ LISTA:**



- Univerzális tisztítóspray
- 19 számú csavarbehajtó bit
- 30 számú csavarbehajtó bit
- Kombinált kulcs №19
- Racsnis kulcs
- Nyomatékkulcs
- Olajleeresztő tálca
- Tölcsér
- Sárvédő takaró

**SZERSZÁMOK VÁSÁRLÁSA**

Csere: motorolaj és szűrők – VW Polo 9N. Tippek az AUTODOC szakértőitől:

- Az olajszűrőt minden alkalommal cserélje ki, amikor motorolajat cserél.
- Minden munkát leállított motor mellett kell végezni.
- Viseljen kesztyűt, hogy ne kerüljön a kezére forró folyadék.

## A CSERÉT A KÖVETKEZŐ SORRENDEN VÉGEZZE:

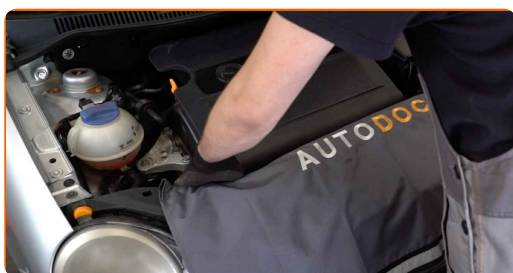
1

Nyissa fel a motorháztetőt.



2

Használjon sárvédő takarót, hogy megakadályozza a festék és a műanyag részek sérülését.



3

Csavarja ki az olajszűrő csavart.



4

Emelje fel az autót egy emelővel, vagy álljon a szerelőknára.

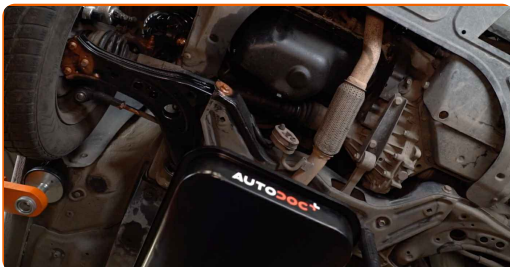


Csere: motorolaj és szűrők –VW Polo 9N. Tippek az AUTODOC szakértőitől:

- Az autónak vízszintesben kell lennie, ha ferdén áll, a leeresztő csapnak a legmélyebb ponton kell lennie.
- Minden munkát leállított motor mellett kell végezni.

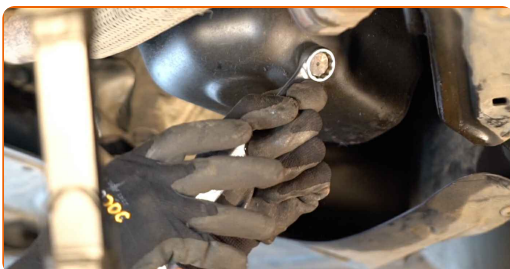
5

Helyezzen egy legalább 4 literes olajtartályt az olajlevezető nyílás alá.



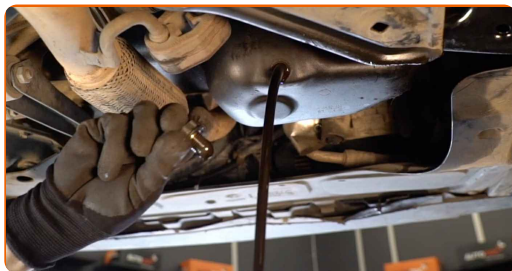
6

Csavarozza ki a leeresztő dugót. Használja a következő méretű kombinált kulcsot: 19.



7

Eressze le a használt olajat.

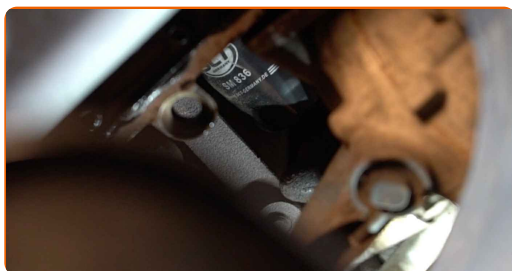


Csere: motorolaj és szűrők – VW Polo 9N. Tippek az AUTODOC-tól:

- Vigyázat! Az olaj forró lehet.
- Várjon addig, amíg az olaj teljesen kiürült a leeresztő nyílásból.

8

Készítsen elő egy tartályt a régi olajszűrőnek.



9

Csavarja ki az olajszűrőt. Használja a következő méretű csavarbehajtó fejet: 30. Használjon racsnis kulcsot.



10

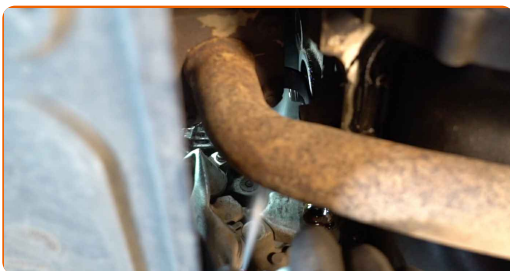
Helyezze a régi olajszűrőt a tartályba.

Csere: motorolaj és szűrők – VW Polo 9N. Az AUTODOC ajánlja:

- Emelje fel a tartályt. Az olajszűrő eltávolítása után az olaj azonnal el kezd folyni a nyílásból.

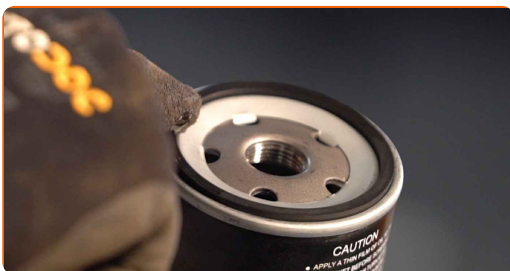
11

Tisztítsa meg az olajszűrő helyét. Használjon univerzális tisztítósprayt.



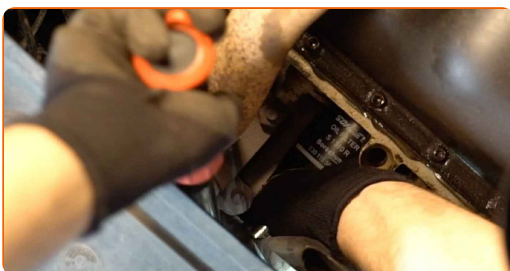
12

Kenje meg az új szűrő gumitömítését egy kis friss olajjal.



13

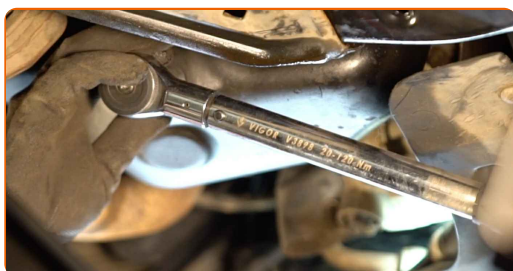
Csavarja az új szűrőt a helyére. Használja a következő méretű csavarbehajtó fejet: 30. Használjon nyomatékkulcsot. Húzza meg 25 Nm nyomatékkal.



14 Tisztítsa meg az olajteknő leeresztő nyílás területét.



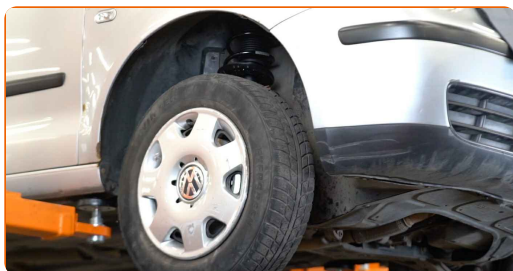
15 Csavarja be az új leeresztő csavart, és húzza meg. Használja a következő méretű csavarbehajtó fejet: 19. Használjon nyomatékkulcsot. Húzza meg 30 Nm nyomatékkal.



16 Tisztítsa meg az olajteknő leeresztő nyílás területét. Használjon univerzális tisztítósprayt.



17 Engedje le az autót.





18

Vegye le az olajsűrő kupakot. Helyezze be a tölcsért.



19

Öntsön a szűrőn keresztül olajat a motorba. A szükséges olajmennyiség: 3.2 l.

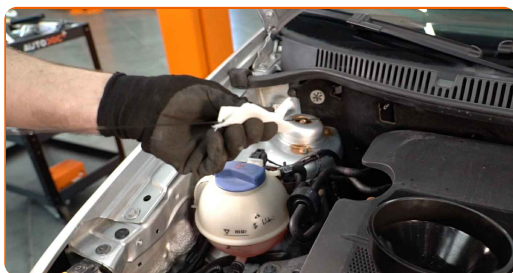


### Csere: motorolaj és szűrők – VW Polo 9N. Tipp:

- A gyártó ajánlásának megfelelő olajat használja.

20

Ellenőrizze az olajsintet a nívópálca segítségével. Töltsön még be olajat, ha szükséges.



### Figyelem!

- Az olajsintnek a „Min” és „Max” jelölések között kell lennie.

21

Szerelje fel az olajsűrő kupakot.

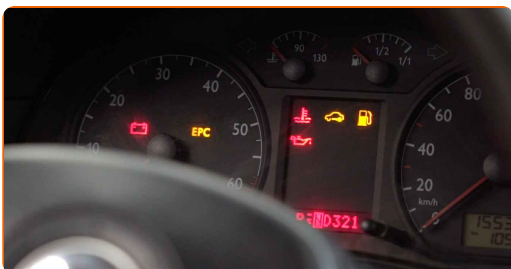


22

Húzza meg az olajbeöntő kupakot.

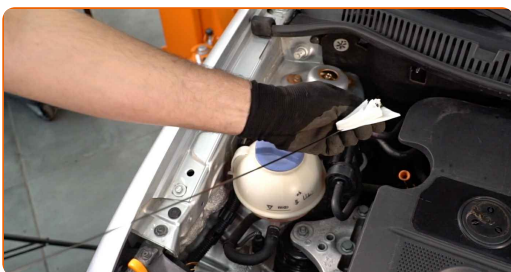
23

Járassa pár percig a motort. Miután az olajnyomás figyelmeztető jelzés kialszik, állítsa le a motort.



24

Állítsa le a motort, majd 5 perc múlva ellenőrizze az olajszintet nívópálcával, és töltsön még be olajat, ha szükséges.



### Figyelem!

- Az olajszintnek a „Min” és „Max” jelölések között kell lennie.
- Győződjön meg arról, hogy az olajbeöntő kupak megfelelően meg van húzva.
- Ellenőrizze a leeresztő nyílás menetes csavarját és az olajsűrő tömítés zártságát. Húzza meg ezeket óvatosan, amennyiben szükséges.

25

Vegye le a sárvédő takarót.



26

Zárja le a motorháztetőt.



Csere: motorolaj és szűrők – VW Polo 9N. A szakemberek ajánlják:

- Ne feledje, hogy az olajnyomás figyelmeztető lámpa, amely a kenési rendszer nem megfelelő nyomását jelzi, a szokásosnál hosszabb ideig lehet bekapcsolva. Néhány másodperccel később az olaj kitölti az összes csatornát, és kialszik a fény.
- A környezetszennyezés elkerülése érdekében a használt olajszűrőt adja le a megfelelő hulladékgyűjtő helyen.

**SZÉP MUNKA!** 👍

**TOVÁBBI ÚTMUTATÓK MEGTEKINTÉSE**

## AUTODOC – KIVÁLÓ MINŐSÉGŰ ÉS MEGFIZETHETŐ AUTÓALKATRÉSZEK ONLINE

AUTODOC MOBIL APP: NAGYSZERŰ AKCIÓK, MÍG KÉNYELMES  
VÁSÁROL



**AUTODOC+**

GET IT ON  
**Google Play**

Download on the  
**App Store**

**Download**

**ALKATRÉSZEK NAGYSZERŰ VÁLASZTÉKA GÉPKOCSIJÁHOZ**

**VÁSÁROLJON ALKATRÉSZEKET VW MODELLEKHEZ**

**OLAJSZŰRŐ: SZÉLES VÁLASZTÉK**

**VÁLASSZON ALKATRÉSZT A KÖVETKEZŐHÖZ: VW POLO  
9N**

**VW OLAJSZŰRŐ: VÁSÁROLJN MOST**

**VW POLO 9N OLAJSZŰRŐ: A LEGJOBB AKCIÓK ÉS  
AJÁNLATOK**

## **ⓘ JOGNYILATKOZAT:**

A dokumentum csak általános ajánlásokat tartalmaz, melyek hasznosak lehetnek javítási és csereműveletek elvégzésekor. Az AUTODOC nem tehető felelőssé semmilyen, a javítási vagy csereműveletek során, az adott tájékoztatás nem megfelelő alkalmazásából, vagy félreértelmezéséből eredő veszteségért, sérülésért, vagy anyagi károkért.

Az AUTODOC nem tehető felelőssé az útmutatóban található lehetséges hibákért vagy pontatlanságokért. Az adott információk csak tájékoztató jellegűek, és nem helyettesíthetik a szakemberek tanácsait.

Az AUTODOC nem tehető felelőssé a berendezések, eszközök, vagy autóalkatrészek nem megfelelő, vagy veszélyes használatáért. Az AUTODOC határozottan javasolja, hogy elővigyázatosan, a biztonsági előírások betartásával végezzen javítási vagy csereműveleteket. Ne feledje: a gyenge minőségű autóalkatrészek használata nem garantálja a megfelelő szintű közúti biztonságot.

© Copyright 2021 – A weboldal teljes tartalmát, különösen a szövegeket, fényképeket és grafikákat, a szerzői jogra vonatkozó törvények védik. Minden jog, beleértve a másolást, a harmadik felekkel való megosztást, a szerkesztést és a fordítást, az AUTODOC GmbH tulajdona.