



Hátsó kerékcsapágy-  
csere **Renault Clio 3**  
gépkocsin – Útmutató

## VIDEÓ-ÚTMUTATÓK

**i Fontos!**

Az a csere útmutató a következő gépkocsikhoz használható:

RENAULT Super 5 Hatchback (B40, c40) 1.0, RENAULT Super 5 Hatchback (B40, c40) 1.1, RENAULT Super 5 Hatchback (B40, c40) 1.4, RENAULT Super 5 Hatchback (B40, c40) 1.7 i, RENAULT Super 5 Hatchback (B40, c40) 1.7, RENAULT Super 5 Hatchback (B40, c40) 1.6 D, RENAULT 9 Sedan (L42\_) 1.1, RENAULT 9 Sedan (L42\_) 1.4, RENAULT 9 Sedan (L42\_) 1.4 Automatik, RENAULT 9 Sedan (L42\_) 1.7, RENAULT 9 Sedan (L42\_) 1.6 D, RENAULT 11 Hatchback 1.1, RENAULT 11 Hatchback 1.2, RENAULT 11 Hatchback 1.4, RENAULT 11 Hatchback 1.4 Turbo, (+ 153)

A lépések az autó kialakításának függvényében kismértékben eltérhetnek.

**CSERE: KERÉKCSAPÁGY – RENAULT CLIO 3. A SZERSZÁMOK, AMELYEKRE SZÜKSÉGE LESZ:**



- WD-40 spray
- Univerzális tisztítóspray
- Többcélú zsír
- Réz zsír
- Nyomatékkulcs
- 30 számú csavarbehajtó bit
- Kerék dugókulcs készlet №17
- Menetfúró hajtóvas
- Kalapács
- Gumikalapács
- Csapágy, persely ki- és beütő készlet
- Seegergyűrű-fogó
- Feszítővas
- Kerékék

**SZERSZÁMOK VÁSÁRLÁSA**

Csere: kerékcsapágy – Renault Clio 3. Az AUTODOC szakértői ajánlják:

- Ne használja újra Renault Clio 3 autójának csapágy-összeállítását.
- A kerékagycsapágy csere folyamata az ugyanazon a tengelyen lévő mindkét kerék esetében megegyezik.
- Minden munkát leállított motor mellett kell végezni.

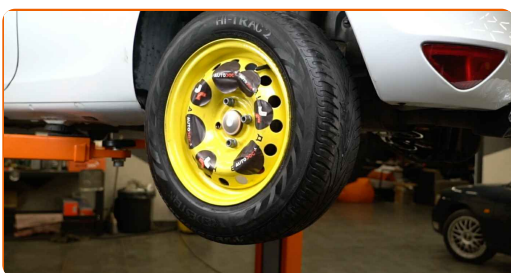
## CSERE: KERÉKCSAPÁGY – RENAULT CLIO 3. ALKALMAZZA A KÖVETKEZŐ ELJÁRÁST:

**1** Rögzítse kerék éekkel a kerekeket.

**2** Lazítsa meg a kerékrögzítő csavarokat. Használja a következő kerék dugókulcsot: 17.

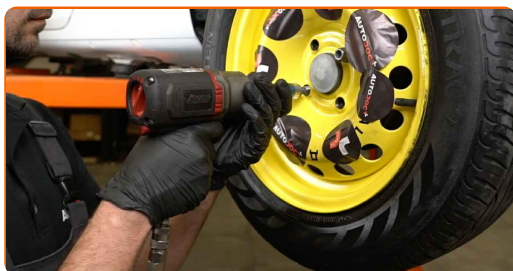


**3** Emelje el az autó hátulját, és rögzítse alátámasztással.



4

Csavarja ki a kerékcsavarokat.

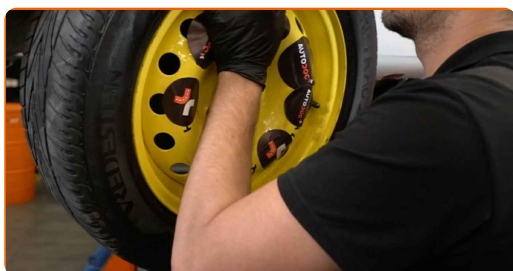


Csere: kerékcsapágy – Renault Clio 3. A szakemberek ajánlják:

- A sérülések elkerülése érdekében a csavarok kicsavarásánál támassza ki a kereket.

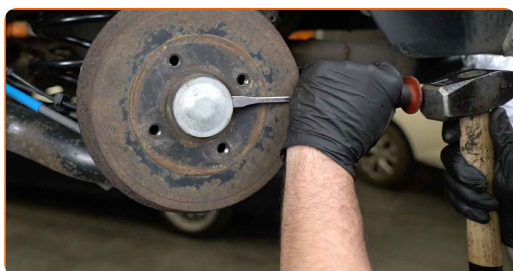
5

Vegye le a kereket.



6

Távolítsa el a kerékagy csapágy védőkupakját. Használjon kalapácsot. Használjon feszítővasat.

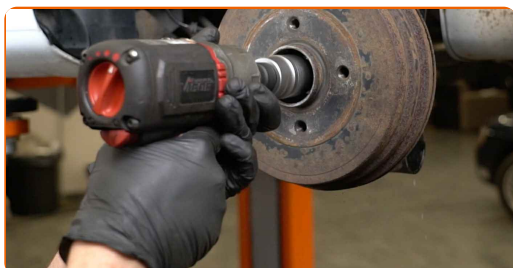


Csere: kerékcsapágy – Renault Clio 3. Tipp:

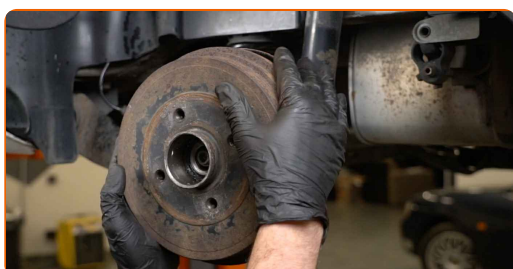
- Néhány gépkocsin nincs kerékagy sapka.

**7** Tisztítsa meg a kerékagy rögzítőjét. Használjon WD-40 spray-t.

**8** Csavarja ki a kerékagy tengelyanyát. Használja a következő méretű csavarbehajtó fejet: 30. Használjon menetfúró hajtóvasat.



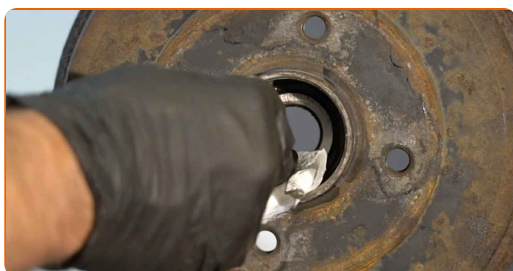
**9** Távolítsa el a kerékagycsapággal összeszerelt fékdobot.



**Csere: kerékcsapág – Renault Clio 3. Az AUTODOC szakértői ajánlják:**

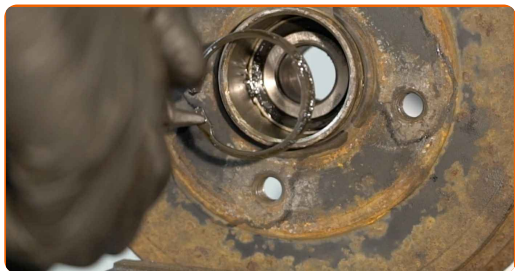
- Vizsgálja meg a fékdobot. Cserélje ki, ha szükséges.

**10** Tisztítsa meg a kerékagycsapág rögzítőit.



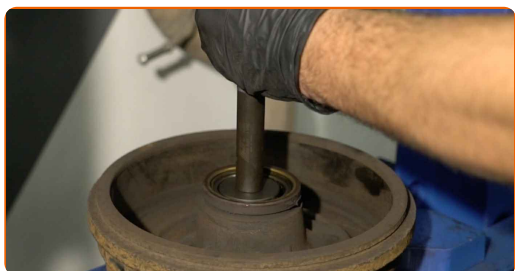
11

Távolítsa el a kerékagycsapágy rögzítőgyűrűt. Használjon seegergyűrű-fogót.



12

Nyomja ki a kerékagy csapágyat. Használjon csapágy,persely ki- és beütő készletet.



13

Tisztítsa meg a kerékagycsapágy fészkét. Használjon WD-40 spray-t.



14

Nyomja be az új kerékagycsapágyat a fékdobba. Használjon csapágy,persely ki- és beütő készletet.

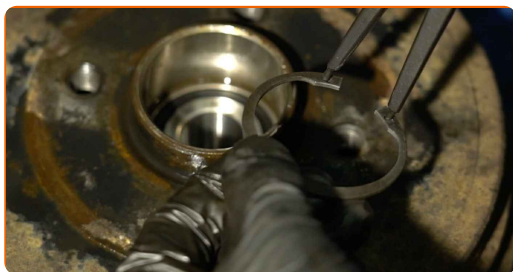


Csere: kerékcsapágy – Renault Clio 3. Tippek az AUTODOC szakértőtől:

- Ellenőrizze, hogy a kerékagycsapágy megfelelően helyezkedik-e el. Kerülje a helytelen beállítást.
- Azonnal fejezze be a csapágy felületének nyomását, miután behelyezte a csapágyfészekbe.

15

Szerelje fel a kerékagycsapágy rögzítőgyűrűt. Használjon seegergyűrű-fogót.



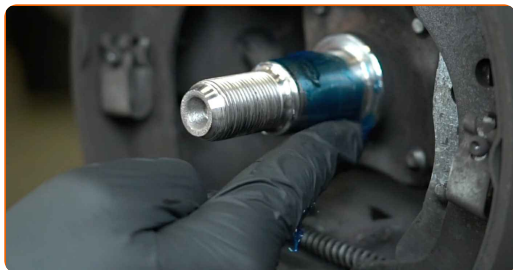
16

Tisztítsa meg a kerékagycsapágy fészket. Használjon univerzális tisztítósprayt.



17

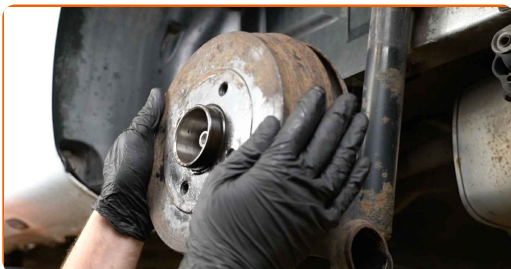
Tegyen speciális zsírt a csapágy szerelvény beépítési helyére. Használjon többcélú zsírt.





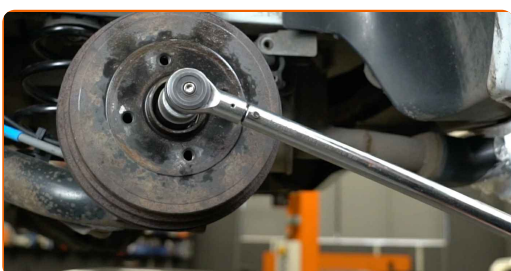
18

Szerelje fel a kerékagy csapággal összeszerelt fékdobot.



19

Húzza meg a kerékagyat. Használja a következő méretű csavarbehajtó fejet: 30. Használjon nyomatékkulcsot. Húzza meg 175 Nm nyomatékkal.

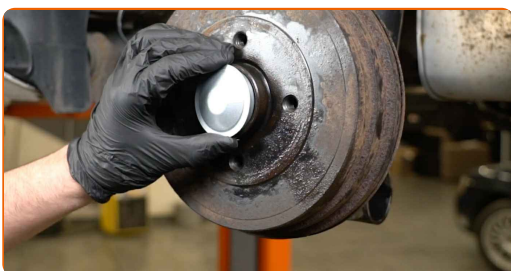


Csere: kerékcsapágy – Renault Clio 3. Az AUTODOC szakértői ajánlják:

- A kerékcsapágy egység nem billenhet meg a tengelycsapon.

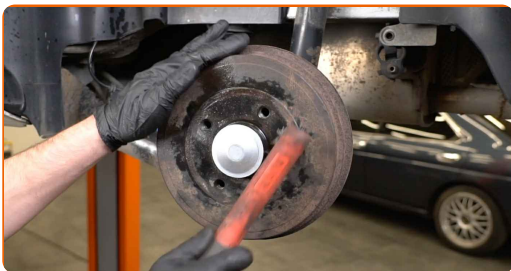
20

Szerelje fel a kerékagy csapágy védőkupakját. Használjon gumikalapácsot.



21

Tisztítsa meg a kerékabroncs beszerelési helyét. Használjon drótkefét.



22

Tegyen kenőanyagot a keréktárcsa fékdobbal érintkező felületére. Rézszírt használjon.



23

Szerelje fel a kereket.



### Az AUTODOC javasolja:

- Fontos! Tartsa a kereket, amikor a rögzítőcsavarokat csavarja be. Renault Clio 3

24

Csavarja be a kerékcsavarokat. Használja a következő kerék dugókulcsot: 17.



25

Engedje le az autót, és átlósan húzza meg a kerékanyákat. Használja a következő kerék dugókulcsot: 17. Használjon nyomatékkulcsot. Húzza meg 105 Nm nyomatékkal.



26

Távolítsa el az emelőt és a kerék ékeket.



**SZÉP MUNKA!** 

**TOVÁBBI ÚTMUTATÓK MEGTEKINTÉSE**

## AUTODOC – KIVÁLÓ MINŐSÉGŰ ÉS MEGFIZETHETŐ AUTÓALKATRÉSZEK ONLINE

AUTODOC MOBIL APP: NAGYSZERŰ AKCIÓK, MÍG KÉNYELMES  
VÁSÁROL



**+ AUTODOC**

GET IT ON  
**Google Play**

Download on the  
**App Store**

**Download**

**ALKATRÉSZEK NAGYSZERŰ VÁLASZTÉKA GÉPKOCSIJÁHOZ**

**VÁSÁROLJON ALKATRÉSZEKET RENAULT MODELLEKHEZ**

**KERÉKCSAPÁGY: SZÉLES VÁLASZTÉK**

**VÁLASSZON ALKATRÉSZT A KÖVETKEZŐHÖZ: RENAULT  
CLIO 3**

**RENAULT KERÉKCSAPÁGY: VÁSÁROLJN MOST**

**RENAULT CLIO 3 KERÉKCSAPÁGY: A LEGJOBB AKCIÓK ÉS  
AJÁNLATOK**

## **JOGNYILATKOZAT:**

A dokumentum csak általános ajánlásokat tartalmaz, melyek hasznosak lehetnek javítási és csereműveletek elvégzésekor. Az AUTODOC nem tehető felelőssé semmilyen, a javítási vagy csereműveletek során, az adott tájékoztatás nem megfelelő alkalmazásából, vagy félreértelmezéséből eredő veszteségért, sérülésért, vagy anyagi károkért.

Az AUTODOC nem tehető felelőssé az útmutatóban található lehetséges hibákért vagy pontatlanságokért. Az adott információk csak tájékoztató jellegűek, és nem helyettesíthetik a szakemberek tanácsait.

Az AUTODOC nem tehető felelőssé a berendezések, eszközök, vagy autóalkatrészek nem megfelelő, vagy veszélyes használatáért. Az AUTODOC határozottan javasolja, hogy elővigyázatosan, a biztonsági előírások betartásával végezzen javítási vagy csereműveleteket. Ne feledje: a gyenge minőségű autóalkatrészek használata nem garantálja a megfelelő szintű közúti biztonságot.

© Copyright 2022 – A weboldal teljes tartalmát, különösen a szövegeket, fényképeket és grafikákat, a szerzői jogra vonatkozó törvények védik. Minden jog, beleértve a másolást, a harmadik felekkel való megosztást, a szerkesztést és a fordítást, az AUTODOC GmbH tulajdona.