



Termosztát-csere **BMW**
E46 Touring gépkocsin –
Útmutató

VIDEÓ-ÚTMUTATÓK



Fontos!

Az a csere útmutató a következő gépkocsikhoz használható:

BMW 3 Sedan (E46) 320d 2.0, BMW 3 Touring (E46) 320d 2.0, BMW 5 Sedan (E39) 520d 2.0, BMW 5 Touring (E39) 520d 2.0, BMW 3 Compact (E46) 320td 2.0, BMW 3 Sedan (E46) 318d 2.0, BMW 3 Touring (E46) 318d 2.0, BMW 3 Coupe (E46) 320Cd 2.0, BMW 3 Compact (E46) 318td 2.0

A lépések az autó kialakításának függvényében kismértékben eltérhetnek.

CSERE: TERMOSZTÁT – BMW E46 TOURING. A SZERSZÁMOK, AMELYEKRE SZÜKSÉGE LESZ:



- Univerzális tisztítóspray
- Tömítőanyag
- Nyomatékkulcs
- Kombinált kulcs №13
- 7 számú csavarbehajtó bit
- 10 számú csavarbehajtó bit
- 12 számú csavarbehajtó bit
- 13 számú csavarbehajtó bit
- Imbuszkulcs bit h5-as
- Racsnis kulcs
- Lapos csavarhúzó
- Tömítés kaparó
- Folyadéktartály
- Tölcsér
- Feszítővas
- Mikrószálas kendő
- Sárvédő takaró
- Kerékék

SZERSZÁMOK VÁSÁRLÁSA

Csere: termosztát – BMW E46 Touring. Az AUTODOC ajánlja:

- A termosztát cseréjekor minden alkalommal ellenőrizze a hűtőfolyadék állapotát. Cserélje ki a hűtőfolyadékot, ha szükséges.
- Felhívjuk figyelmét: az autón végzett minden munkát - BMW E46 Touring – leállított motor mellett kell elvégezni.

A CSERÉT A KÖVETKEZŐ SORRENDEN VÉGEZZE:

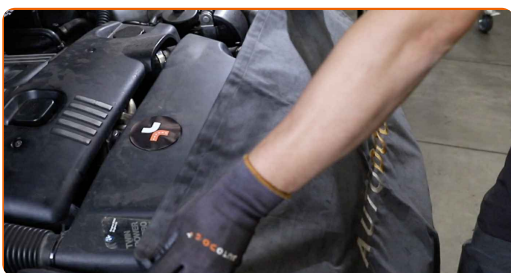
1

Nyissa fel a motorháztetőt.



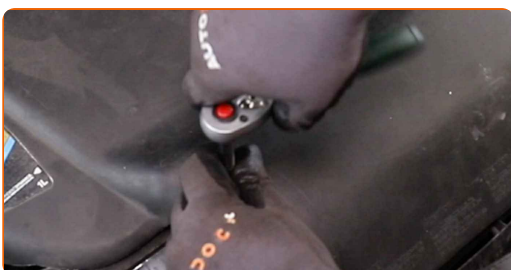
2

Használjon sárvédő takarót, hogy megakadályozza a festék és a műanyag részek sérülését.

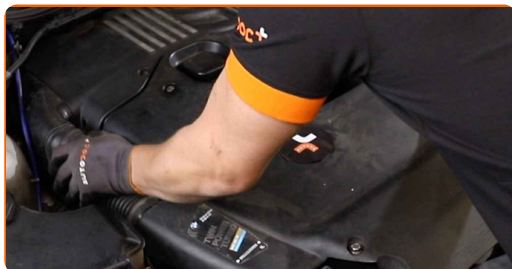


3

Csavarja ki a levegőelosztó ház burkolatának rögzítőit. Használja a következő méretű csavarbehajtó fejet: 12. Használjon racsnis kulcsot.

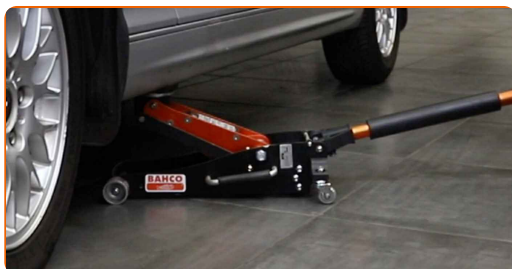


4 Vegye ki a levegőelosztó házat.

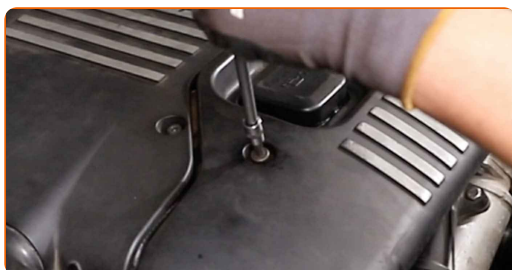


5 Rögzítse kerék éekkel a kerekeket.

6 Emelje fel az autó egy emelővel, vagy álljon a szerelőaknára.



7 Csavarozza ki a motorvédő burkolat rögzítőit. Használjon H5-as imbuszkulcsot. Használjon racsnis kulcsot.



8 Távolítsa el a motor fedelét.



Az AUTODOC javasolja:

- Az alkatrész eltávolításakor ne alkalmazzon túlzott mértékű erő kifejtést, máskülönben előfordulhat, hogy kárt okoz benne.

9

Készítsen elő egy tartályt a folyadéknak.



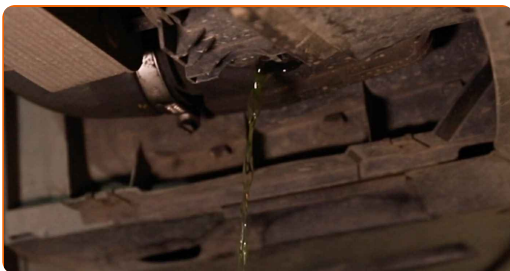
10

Csavarja ki a hűtőfolyadék leeresztő dugóját. Használjon lapos csavarhúzó.



11

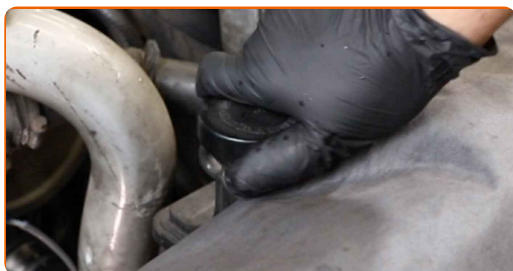
Engedje le a motorból a hűtőfolyadékot.



Csere: termosztát – BMW E46 Touring. Tippek az AUTODOC szakértőitől:

- Vigyázat! A hűtőfolyadék nagyon forró lehet.
- Viseljen kesztyűt, hogy ne kerüljön a kezére forró folyadék.
- Minden munkát leállított motor mellett kell végezni.
- Várjon, amíg a hűtőfolyadék teljesen kifolyik a leeresztő nyílásból.

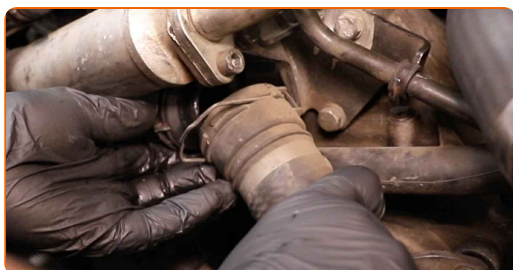
12 Csavarja le a hűtőfolyadék-tartály kupakját.



13 Csatlakoztassa le a hűtőfolyadék cső rögzítő kapcsát. Használjon feszítővasat.



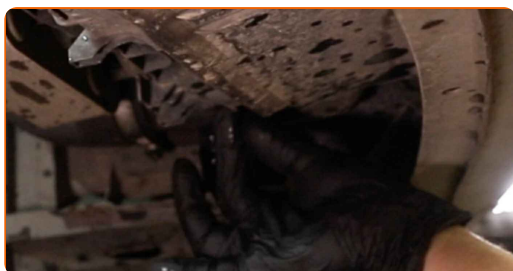
14 Csatlakoztassa le a hűtőfolyadék-tömlőt. Használjon feszítővasat.



Csere: termosztát – BMW E46 Touring. Az AUTODOC ajánlja:

- Legyen óvatos! A hűtőfolyadék szivároghat.

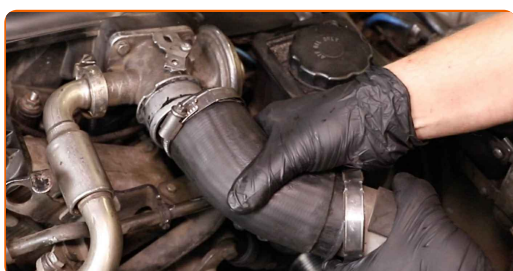
15 Csavarja be a hűtőfolyadék leeresztő dugóját. Használjon lapos csavarhúzó.



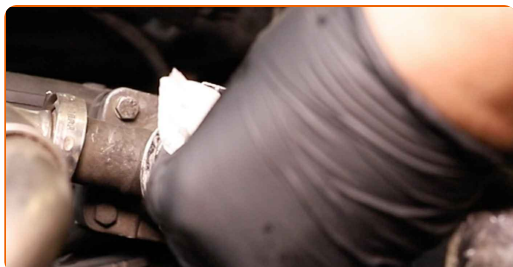
- 16** Távolítsa el a levegőszűrő szellőzőcsövének és a levegőszűrő bemeneti csövének rögzítőbilincseit. Használja a következő méretű csavarbehajtó fejet: 7. Használjon racsnis kulcsot.



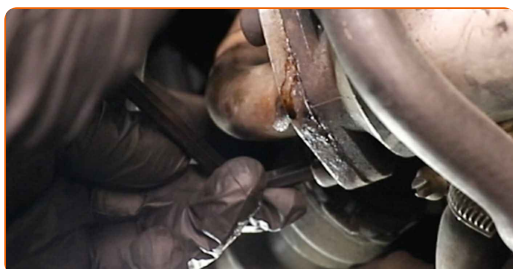
- 17** Távolítsa el a légbeszívó csövet.



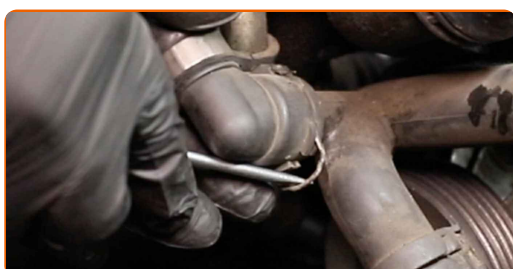
- 18** Takarja le a légbeömlő csövet egy mikroszálás törlőkendővel, hogy meggátolja a por és a szennyeződések bejutását a rendszerbe.



- 19** Csavarja ki az EGR-hűtő rögzítőelemeit. Használjon H5-as imbuszkulcsot.

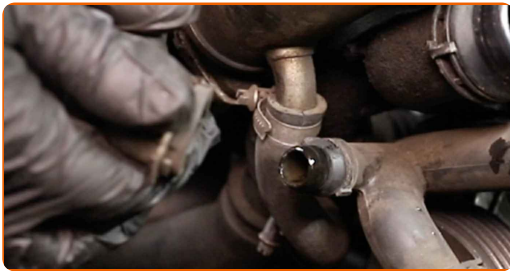


- 20** Csatlakoztassa le a hűtőfolyadék cső rögzítő kapcsát. Használjon feszítővasat.



21

Csatlakoztassa le a hűtőfolyadék-tömlőt.

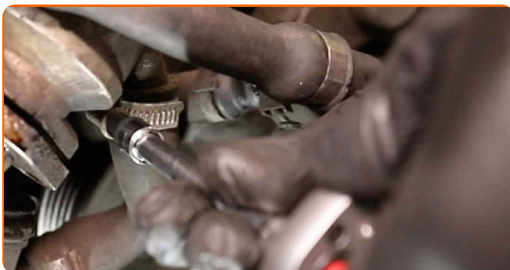


Csere: termosztát – BMW E46 Touring. Tippek az AUTODOC szakértőitől:

- Legyen óvatos! A hűtőfolyadék szivároghat.

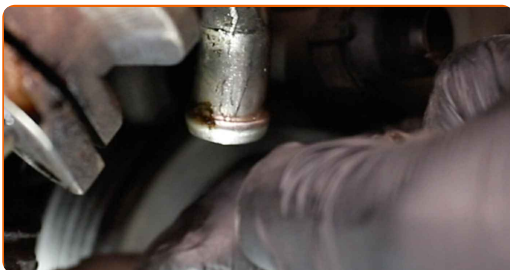
22

Lazítsa meg a hűtőfolyadék-tömlő bilincset. Használja a következő méretű csavarbehajtó fejet: 7. Használjon racsnis kulcsot.



23

Csatlakoztassa le a hűtőfolyadék-tömlőt.



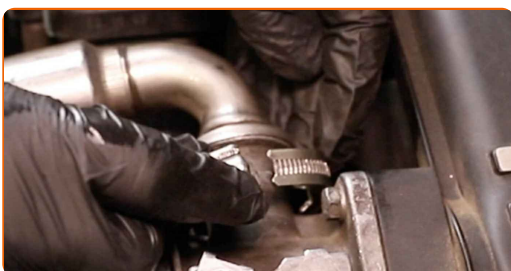
Csere: termosztát – BMW E46 Touring. Tipp:

- Legyen óvatos! A hűtőfolyadék szivároghat.

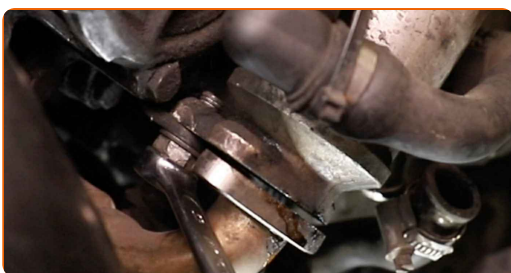
- 24 Lazítsa meg az EGR-hűtőcső szorítókapcsát. Használja a következő méretű csavarbehajtó fejet: 7. Használjon racsnis kulcsot.



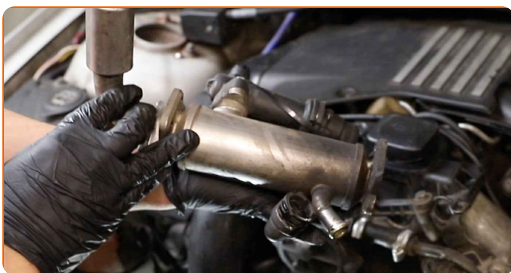
- 25 Csatlakoztassa le az EGR-hűtőcsövet.



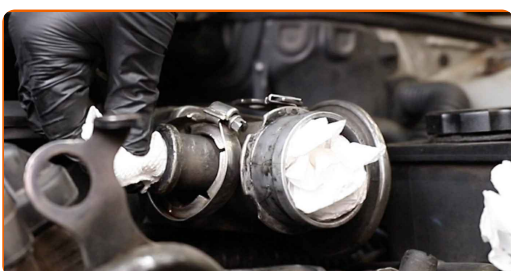
- 26 Csavarja ki az EGR-hűtő rögzítőelemeit. Használja a következő méretű kombinált kulcsot: 13.



- 27 Távolítsa el az EGR-hűtőt.

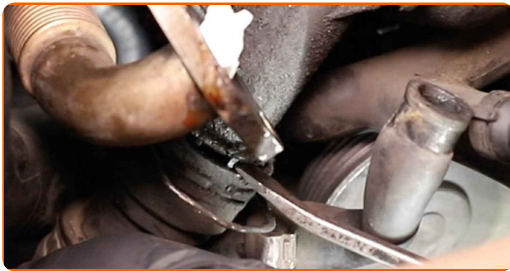


- 28 Fedje le az EGR-hűtő csövet egy mikroszálas ruhával, hogy megakadályozza a por és a szennyeződés bejutását a rendszerbe.



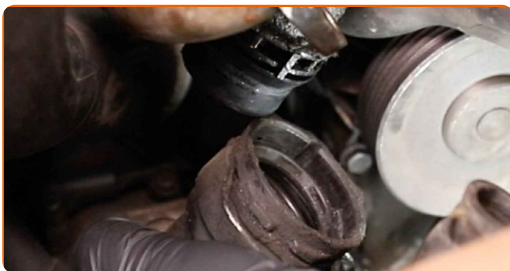
29

Csatlakoztassa le a hűtőfolyadék cső rögzítő kapcsát. Használjon feszítővasat.



30

Csatlakoztassa le a hűtőfolyadék-tömlőt.

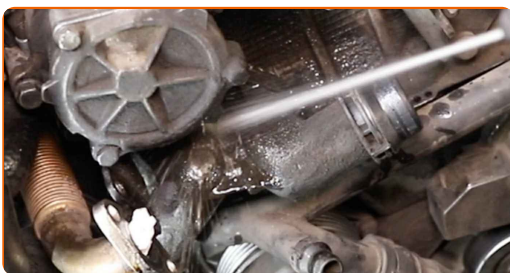


Csere: termosztát – BMW E46 Touring. Tippek az AUTODOC-tól:

- Legyen óvatos! A hűtőfolyadék szivároghat.

31

Tisztítsa meg a termosztát házának rögzítőelemeit. Használjon univerzális tisztítósprayt.

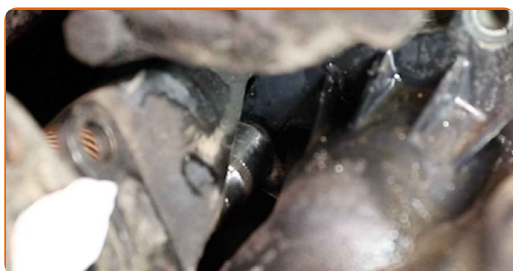


32

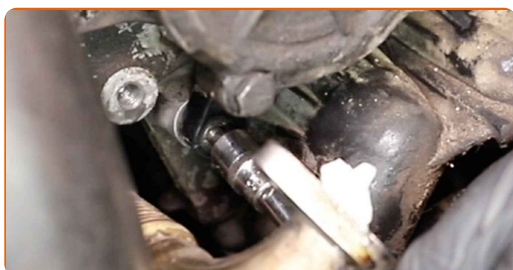
Csavarja le a termosztátház rögzítéseit. Használja a következő méretű csavarbehajtó fejet: 10. Használjon racsnis kulcsot.



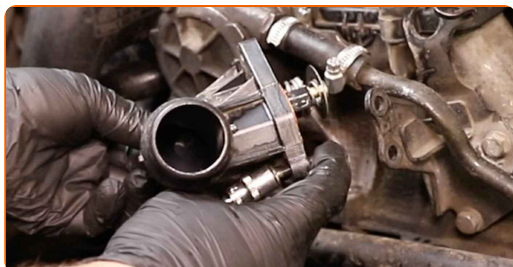
- 33** Csavarja ki az EGR-hűtő rögzítőelemeit. Használja a következő méretű csavarbehajtó fejet: 13. Használjon racsnis kulcsot.



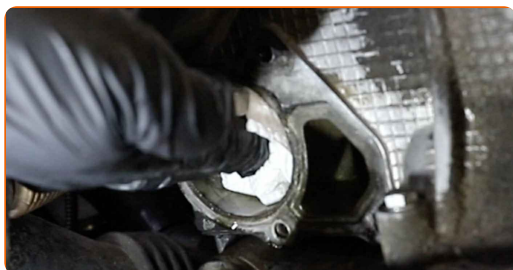
- 34** Csavarja le a termosztátház rögzítéseit. Használja a következő méretű csavarbehajtó fejet: 10. Használjon racsnis kulcsot.



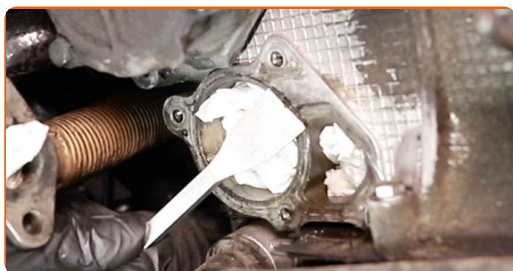
- 35** Távolítsa el a termosztátházat.



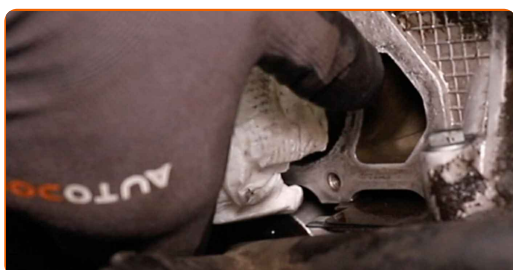
- 36** Fedje le az EGR-hűtő csövét egy mikroszálás ruhával, hogy megakadályozza a por és a szennyeződés bejutását a rendszerbe.



37 Tisztítsa meg a termosztátház szerelési helyét. Használjon tömítés kaparót. Használjon univerzális tisztítósprayt.



38 Távolítsa el a mikroszálas ruhát.



39 Kezelje le kenőanyaggal a termosztátház rögzítési helyét. Használjon tömítőanyagot.

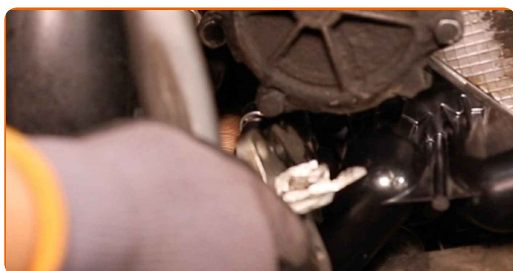
40 Szerelje be az új termosztátházat.



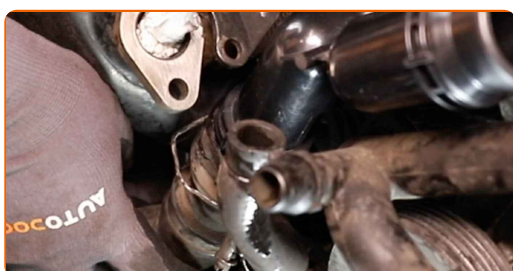
41 Húzza meg a termosztátház rögzítéseit. Használja a következő méretű csavarbehajtó fejet: 10. Használjon nyomatékkulcsot. Húzza meg 9 Nm nyomatékkal.



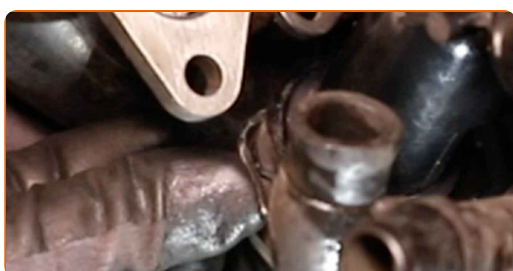
- 42 Húzza meg az EGR-hűtő rögzítőelemeit. Használja a következő méretű csavarbehajtó fejet: 13. Használjon nyomatékkulcsot. Húzza meg 14 Nm nyomatékkal.



- 43 Csatlakoztassa a hűtőfolyadék-tömlőt.



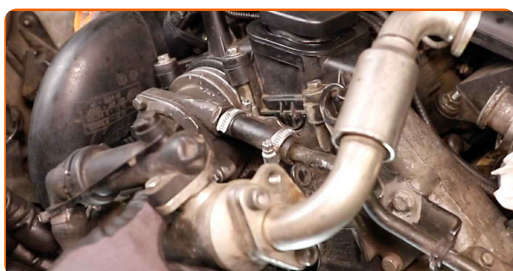
- 44 Csatlakoztassa a hűtőfolyadék cső rögzítő kapcsát.



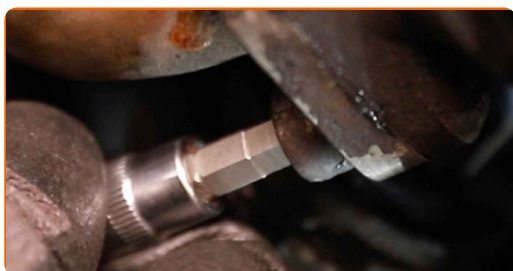
- 45 Távolítsa el a mikroszálalás ruhát az EGR-hűtő csővéről.



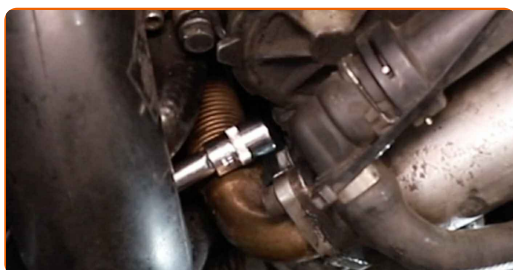
- 46 Szerelje be az EGR-hűtőt.



- 47** Húzza meg az EGR-hűtő rögzítőelemeit. Használjon H5-as imbuszkulcsot. Használjon nyomatékkulcsot. Húzza meg 6 Nm nyomatékkal.



- 48** Húzza meg az EGR-hűtő rögzítőelemeit. Használja a következő méretű csavarbehajtó fejet: 13. Használjon nyomatékkulcsot. Húzza meg 12 Nm nyomatékkal.



- 49** Csatlakoztassa az EGR-hűtőcsövet.



- 50** Húzza meg az EGR-hűtőcső szorítókapcsát. Használja a következő méretű csavarbehajtó fejet: 7. Használjon racsnis kulcsot.



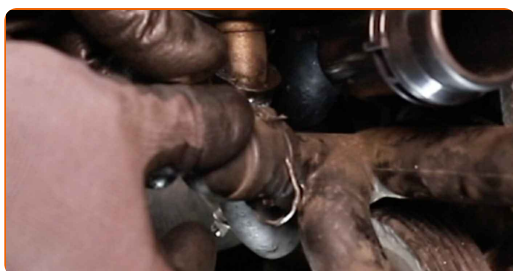
51 Csatlakoztassa a hűtőfolyadék-tömlőt.



52 Rögzítse a hűtőfolyadék-tömlő bilincset. Használja a következő méretű csavarbehajtó fejet: 7. Használjon racsnis kulcsot.



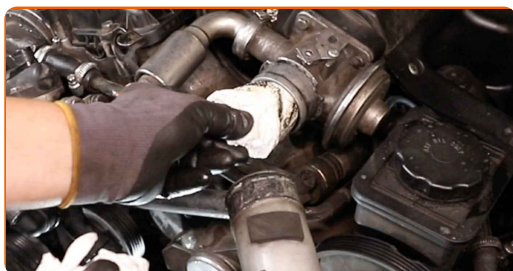
53 Csatlakoztassa a hűtőfolyadék-tömlőt.



54 Csatlakoztassa a hűtőfolyadék cső rögzítő kapcsát.



55 Távolítsa el a mikroszálal rongyot a hűtőfolyadék-tömlőről.



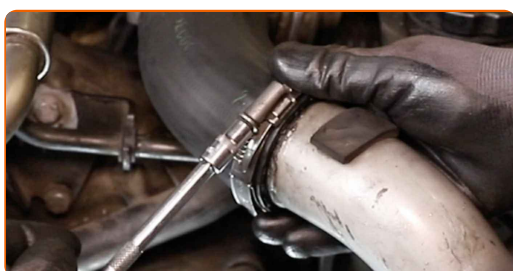
56

Helyezze be a légbeszívó csövet, és rögzítse.



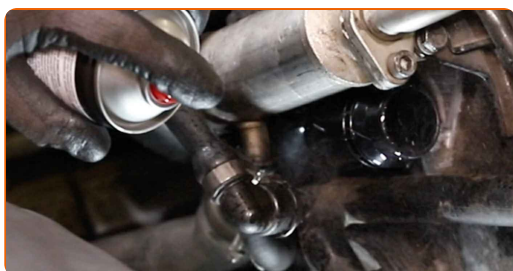
57

Szerelje fel a levegőszűrő szellőzőcsövének és a levegőszűrő bemeneti csövének rögzítőbilincseit. Használja a következő méretű csavarbehajtó fejet: 7. Használjon racsnis kulcsot.



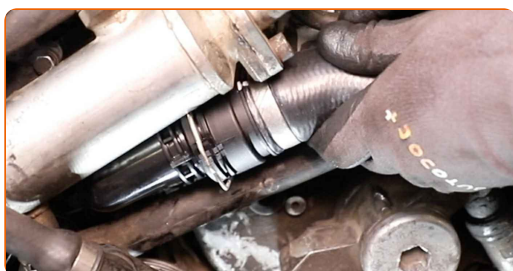
58

Tisztítsa meg a hűtőfolyadék-tömlő rögzítőhelyeit. Használjon univerzális tisztítósprayt.



59

Csatlakoztassa a hűtőfolyadék-tömlőt.



60 Csatlakoztassa a hűtőfolyadék cső rögzítő kapcsát.



61 Helyezze be a tölcserét.



62 Töltsön hűtőfolyadékot a hűtőfolyadék tartályba.

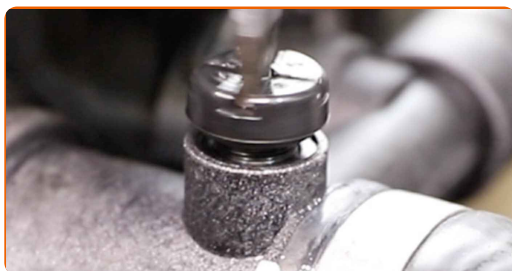


Csere: termosztát – BMW E46 Touring. Az AUTODOC szakértői ajánlják:

- Csak gyártó által ajánlott hűtőfolyadékot használja.
- A hűtőfolyadék szintjének a MAX jelölésnél kell lennie.
- Várjon, amíg a levegő távozik a rendszerből.

63

Csavarja ki a légtelenítő csavarokat. Használjon lapos csavarhúzó.



Figyelem!

- Erre azért van szükség, hogy a maradék levegő is távozhasson a rendszerből.

64

Csavarja be a légtelenítő csavarokat. Használjon lapos csavarhúzó.



65

Ellenőrizze a hűtőfolyadék-szintet. Szükség esetén töltsse fel a megfelelő szintig.



66

Csavarja fel a hűtőfolyadék-tartály kupakját.



67

Helyezze vissza motor fedelét, és rögzítse.



Az AUTODOC javasolja:

- Az alkatrész sérülésének elkerülése érdekében a felszerelés során ne alkalmazzon túlságosan nagy erőt.

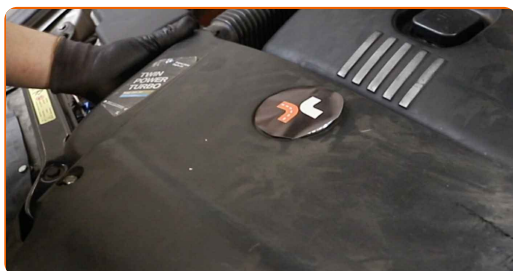
68

Csavarozza be a motorvédő burkolat rögzítőket a helyükre. Használjon H5-as imbuszkulcsot. Használjon racsnis kulcsot.



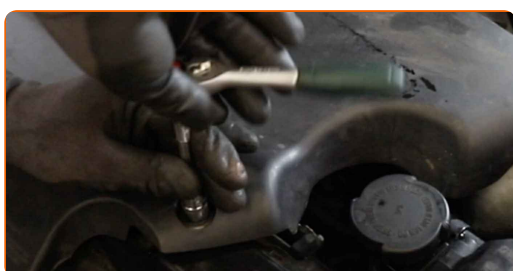
69

Szerelje vissza a levegőelosztó házat.



70

Csavarja be a levegőelosztó ház burkolatának rögzítőit. Használja a következő méretű csavarbehajtó fejet: 12. Használjon racsnis kulcsot.



71 Engedje le az autót.

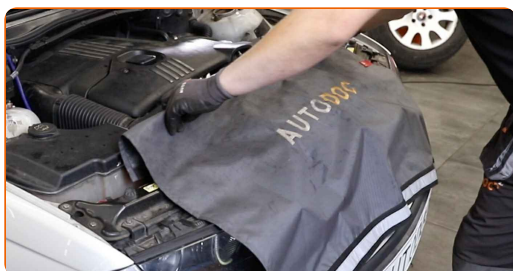


72 Távolítsa el az emelőt és a kerék ékeket.

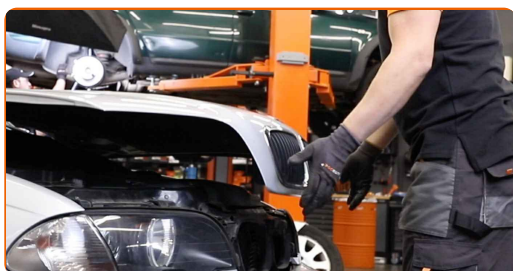
73 Járássa pár percig a motort. Erre azért van szükség, hogy az alkatrész biztosan megfelelően működjön.

74 Állítsa le a motort.

75 Vegye le a sárvédő takarót.



76 Zárja le a motorháztetőt.



SZÉP MUNKA! 

TOVÁBBI ÚTMUTATÓK MEGTEKINTÉSE

AUTODOC – KIVÁLÓ MINŐSÉGŰ ÉS MEGFIZETHETŐ AUTÓALKATRÉSZEK ONLINE

AUTODOC MOBIL APP: NAGYSZERŰ AKCIÓK, MÍG KÉNYELMES
VÁSÁROL



AUTODOC+

GET IT ON
Google Play

Download on the
App Store

Download

ALKATRÉSZEK NAGYSZERŰ VÁLASZTÉKA GÉPKOCSIJÁHOZ

VÁSÁROLJON ALKATRÉSZEKET BMW MODELLEKHEZ

TERMOSZTÁT: SZÉLES VÁLASZTÉK

**VÁLASSZON ALKATRÉSzt A KÖVETKEZŐHöz: BMW E46
TOURING**

BMW TERMOSZTÁT: VÁSÁROLJN MOST

**BMW E46 TOURING TERMOSZTÁT: A LEGJOBB AKCIÓK ÉS
AJÁNLATOK**

ⓘ JOGNYILATKOZAT:

A dokumentum csak általános ajánlásokat tartalmaz, melyek hasznosak lehetnek javítási és csereműveletek elvégzésekor. Az AUTODOC nem tehető felelőssé semmilyen, a javítási vagy csereműveletek során, az adott tájékoztatás nem megfelelő alkalmazásából, vagy félreértelmezéséből eredő veszteségért, sérülésért, vagy anyagi károkért.

Az AUTODOC nem tehető felelőssé az útmutatóban található lehetséges hibákért vagy pontatlanságokért. Az adott információk csak tájékoztató jellegűek, és nem helyettesíthetik a szakemberek tanácsait.

Az AUTODOC nem tehető felelőssé a berendezések, eszközök, vagy autóalkatrészek nem megfelelő, vagy veszélyes használatáért. Az AUTODOC határozottan javasolja, hogy elővigyázatosan, a biztonsági előírások betartásával végezzen javítási vagy csereműveleteket. Ne feledje: a gyenge minőségű autóalkatrészek használata nem garantálja a megfelelő szintű közúti biztonságot.

© Copyright 2021 – A weboldal teljes tartalmát, különösen a szövegeket, fényképeket és grafikákat, a szerzői jogra vonatkozó törvények védik. Minden jog, beleértve a másolást, a harmadik felekkel való megosztást, a szerkesztést és a fordítást, az AUTODOC GmbH tulajdona.