



Hűtőcső-csere **BMW E46**
Touring gépkocsin –
Útmutató

VIDEÓ-ÚTMUTATÓK



Fontos!

Az a csere útmutató a következő gépkocsikhoz használható:

BMW 3 Sedan (E46) 320d 2.0, BMW 3 Touring (E46) 320d 2.0, BMW 3 Sedan (E46) 318d 2.0, BMW 3 Touring (E46) 318d 2.0

A lépések az autó kialakításának függvényében kismértékben eltérhetnek.

CSERE: HÚTÓCSŐ – BMW E46 TOURING. SZÜKSÉGES SZERSZÁMOK:



- Univerzális tisztítóspray
- 12 számú csavarbehajtó bit
- Imbuszkulcs bit h5-as
- Racsnis kulcs
- Lapos csavarhúzó
- Tölcsér
- Folyadéktartály
- Feszítővas
- Sárvédő takaró
- Kerékék

SZERSZÁMOK VÁSÁRLÁSA

Csere: hűtőcső – BMW E46 Touring. Az AUTODOC ajánlja:

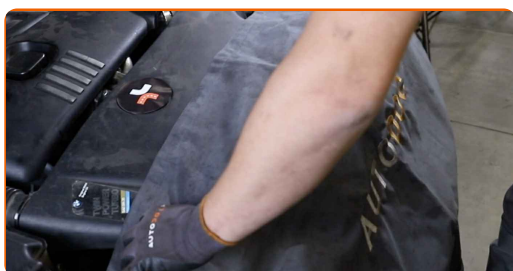
- Ellenőrizze a hűtőkör szivárgásmentességét. Cserélje ki az elhasználódott alkatrészeket.
- Minden munkát leállított motor mellett kell végezni.

CSERE: HŰTŐCSŐ – BMW E46 TOURING. VÉGEZZE EL AZ ALÁBBI LÉPÉSEKET:

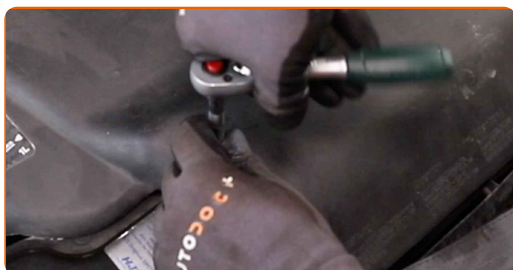
1 Nyissa fel a motorháztetőt.



2 Használjon sárvédő takarót, hogy megakadályozza a festék és a műanyag részek sérülését.

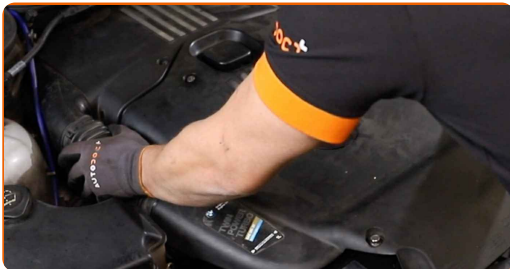


3 Csavarja ki a levegőelosztó ház burkolatának rögzítőit. Használja a következő méretű csavarbehajtó fejet: 12. Használjon racsnis kulcsot.



4

Vegye ki a levegőelosztó házat.

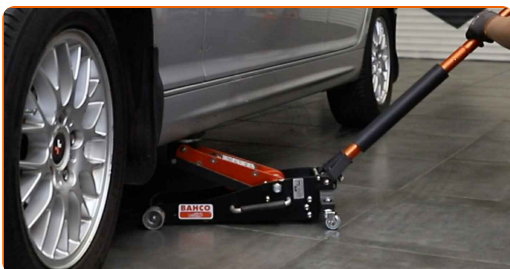


5

Rögzítse kerék éekkel a kerekeket.

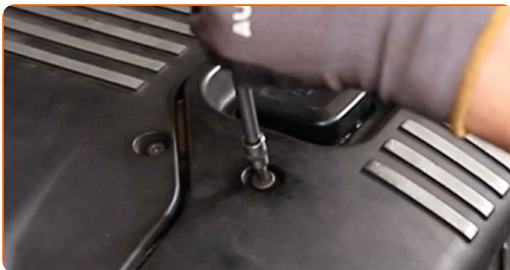
6

Emelje fel az autó egy emelővel, vagy álljon a szerelőaknára.



7

Csavarozza ki a motorvédő burkolat rögzítőit. Használjon H5-as imbuszkulcsot. Használjon racsnis kulcsot.



8

Távolítsa el a motor fedelét.



Az AUTODOC javasolja:

- Az alkatrész eltávolításakor ne alkalmazzon túlzott mértékű erő kifejtést, máskülönben előfordulhat, hogy kárt okoz benne.

9

Készítsen elő egy tartályt a folyadéknak.



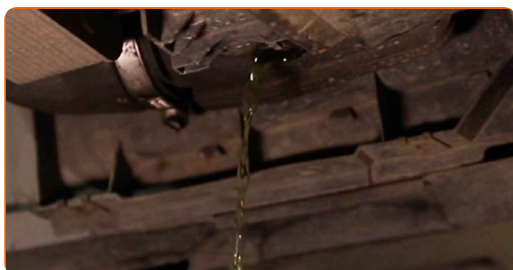
10

Csavarja ki a hűtőfolyadék leeresztő dugóját. Használjon lapos csavarhúzó.



11

Engedje le a motorból a hűtőfolyadékot.



Csere: hűtőcső – BMW E46 Touring. Tipp:

- Vigyázat! A hűtőfolyadék nagyon forró lehet.
- Viseljen kesztyűt, hogy ne kerüljön a kezére forró folyadék.
- Minden munkát leállított motor mellett kell végezni.
- Várjon, amíg a hűtőfolyadék teljesen kifolyik a leeresztő nyílásból.

12

Csavarja le a hűtőfolyadék-tartály kupakját.



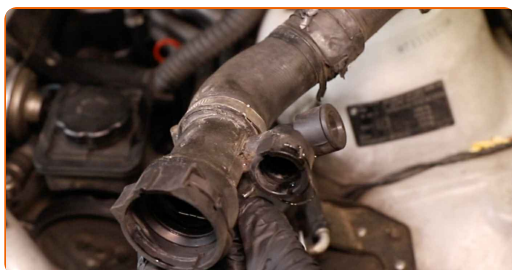
13

Távolítsa el a hűtőfolyadék-tömlő rögzítőit. Használjon feszítővasat.



14

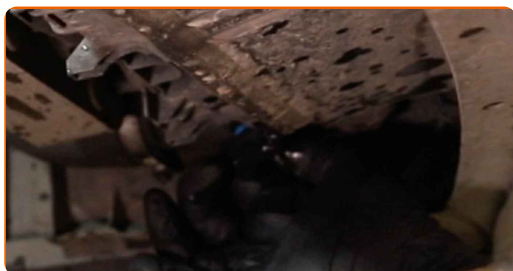
Csatlakoztassa le a hűtőfolyadék-tömlőt. Használjon feszítővasat.



Csere: hűtőcső – BMW E46 Touring. Tippek az AUTODOC szakértőitől:

- Legyen óvatos! A hűtőfolyadék szivároghat.
- Csere: hűtőcső – BMW E46 Touring. Ne alkalmazzon túlzott erőt az alkatrész kiszérése során, mert megsérülhet az alkatrész.

15 Csavarja be a hűtőfolyadék leeresztő dugóját. Használjon lapos csavarhúzó.



16 Tisztítsa meg a hűtőfolyadék-tömlő rögzítőhelyeit. Használjon univerzális tisztítósprayt.



17 Csatlakoztassa az új hűtőfolyadék-tömlőt.



18 Rögzítse a hűtőfolyadék-tömlő rögzítőit.



19 Helyezze be a tölcserét.



20

Töltsön hűtőfolyadékot a hűtőfolyadék tartályba.



Csere: hűtőcső – BMW E46 Touring. A szakemberek ajánlják:

- Csak gyártó által ajánlott hűtőfolyadékot használja.
- A hűtőfolyadék szintjének a MAX jelölésnél kell lennie.
- Várjon, amíg a levegő távozik a rendszerből.

21

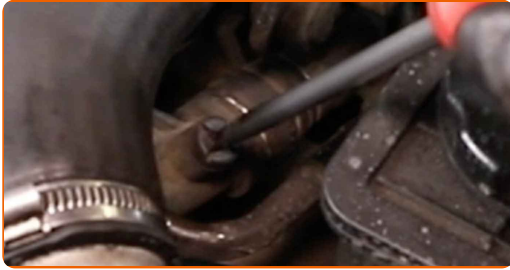
Csavarja ki a légtelenítő csavarokat. Használjon lapos csavarhúzó.



Figyelem!

- Erre azért van szükség, hogy a maradék levegő is távozhasson a rendszerből.

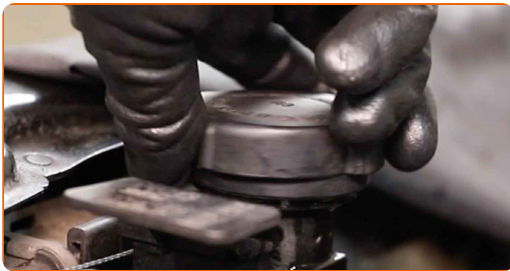
22 Csavarja be a légtelenítő csavarokat. Használjon lapos csavarhúzó.



23 Ellenőrizze a hűtőfolyadék-szintet. Szükség esetén töltsse fel a megfelelő szintig.



24 Csavarja fel a hűtőfolyadék-tartály kupakját.



25 Helyezze vissza motor fedelét, és rögzítse.



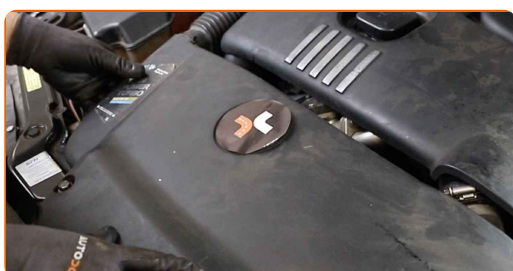
Az AUTODOC javasolja:

- Cseré: hűtőcső – BMW E46 Touring. Annak elkerülése érdekében, hogy a beszerelés során ne sérüljön meg az alkatrész, ne fejtessen ki túlzott erőt.

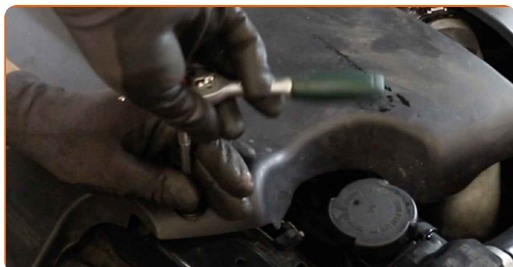
- 26** Csavarozza be a motorvédő burkolat rögzítőket a helyükre. Használjon H5-as imbuszkulcsot. Használjon racsnis kulcsot.



- 27** Szerelje vissza a levegőelosztó házat.



- 28** Csavarja be a levegőelosztó ház burkolatának rögzítőit. Használja a következő méretű csavarbehajtó fejet: 12. Használjon racsnis kulcsot.



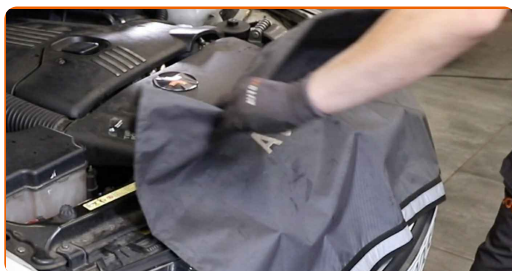
- 29** Engedje le az autót.



- 30** Távolítsa el az emelőt és a kerék ékeket.

31

Vegye le a sárvédő takarót.



32

Zárja le a motorháztetőt.

**SZÉP MUNKA!** 👍**TOVÁBBI ÚTMUTATÓK MEGTEKINTÉSE**

AUTODOC – KIVÁLÓ MINŐSÉGŰ ÉS MEGFIZETHETŐ AUTÓALKATRÉSZEK ONLINE

AUTODOC MOBIL APP: NAGYSZERŰ AKCIÓK, MÍG KÉNYELMES
VÁSÁROL



AUTODOC

GET IT ON
Google Play

Download on the
App Store

Download

ALKATRÉSZEK NAGYSZERŰ VÁLASZTÉKA GÉPKOCSIJÁHOZ

VÁSÁROLJON ALKATRÉSZEKET BMW MODELLEKHEZ

HŰTŐCSŐ: SZÉLES VÁLASZTÉK

**VÁLASSZON ALKATRÉSZT A KÖVETKEZŐHÖZ: BMW E46
TOURING**

BMW HŰTŐCSŐ: VÁSÁROLJN MOST

**BMW E46 TOURING HŰTŐCSŐ: A LEGJOBB AKCIÓK ÉS
AJÁNLATOK**

ⓘ JOGNYILATKOZAT:

A dokumentum csak általános ajánlásokat tartalmaz, melyek hasznosak lehetnek javítási és csereműveletek elvégzésekor. Az AUTODOC nem tehető felelőssé semmilyen, a javítási vagy csereműveletek során, az adott tájékoztatás nem megfelelő alkalmazásából, vagy félreértelmezéséből eredő veszteségért, sérülésért, vagy anyagi károkért.

Az AUTODOC nem tehető felelőssé az útmutatóban található lehetséges hibákért vagy pontatlanságokért. Az adott információk csak tájékoztató jellegűek, és nem helyettesíthetik a szakemberek tanácsait.

Az AUTODOC nem tehető felelőssé a berendezések, eszközök, vagy autóalkatrészek nem megfelelő, vagy veszélyes használatáért. Az AUTODOC határozottan javasolja, hogy elővigyázatosan, a biztonsági előírások betartásával végezzen javítási vagy csereműveleteket. Ne feledje: a gyenge minőségű autóalkatrészek használata nem garantálja a megfelelő szintű közúti biztonságot.

© Copyright 2021 – A weboldal teljes tartalmát, különösen a szövegeket, fényképeket és grafikákat, a szerzői jogra vonatkozó törvények védik. Minden jog, beleértve a másolást, a harmadik felekkel való megosztást, a szerkesztést és a fordítást, az AUTODOC GmbH tulajdona.