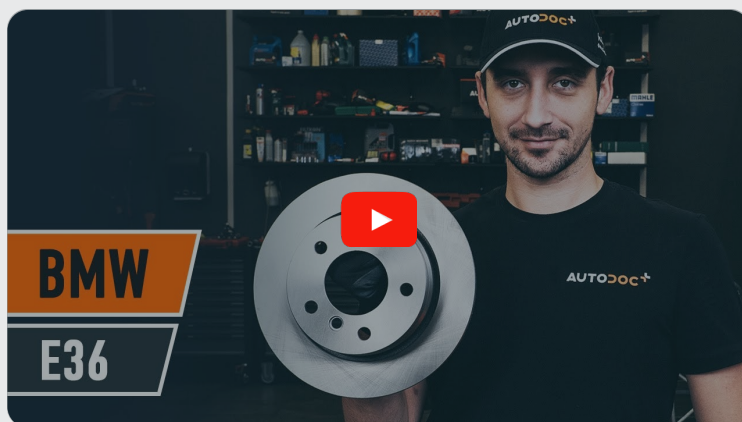




Elülső féktárcsák-csere
BMW E36 gépkocsin –
Útmutató

VIDEÓ-ÚTMUTATÓK

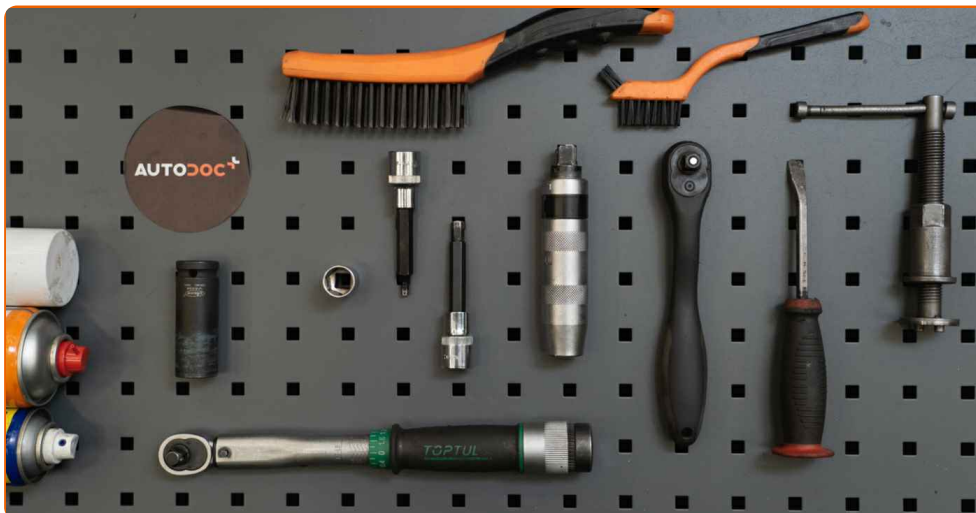
**i Fontos!**

Az a csere útmutató a következő gépkocsikhoz használható:

BMW 3 Sedan (E36) 318i 1.8, BMW 3 Sedan (E36) 318is 1.8, BMW 3 Coupe (E36) 318is 1.8, BMW 3 Sedan (E36) 320i 2.0, BMW 3 Coupe (E36) 320i 2.0, BMW 3 Sedan (E36) 325i 2.5, BMW 3 Coupe (E36) 325i 2.5, BMW 3 Sedan (E36) 325td 2.5, BMW 3 Sedan (E36) 325tds 2.5, BMW 3 Cabrio (E36) 320i 2.0, BMW 3 Cabrio (E36) 325i 2.5, BMW 3 Touring (E36) 320i 2.0, BMW 3 Touring (E36) 328i 2.8, BMW 3 Touring (E36) 325tds 2.5, BMW 3 Sedan (E36) 328i 2.8, (+ 53)

A lépések az autó kialakításának függvényében kismértékben eltérhetnek.

CSERE: FÉKTÁRCSÁK – BMW E36. A SZERSZÁMOK, AMELYEKRE SZÜKSÉGE LEHET:



- Drótkefe
- Nylon tisztító kefe
- WD-40 spray
- Féktisztító
- Réz zsír
- Nyomatékkulcs
- 16 számú csavarbehajtó bit
- Imbuszkulcs bit h5-as
- Imbuszkulcs bit h7-as
- Kerék dugókulcs készlet №17
- Racsnis kulcs
- Menetfúró hajtóvas
- Elektromos csavarhúzó
- Féknyereg visszanyomó
- Feszítővas
- Kerékék

SZERSZÁMOK VÁSÁRLÁSA

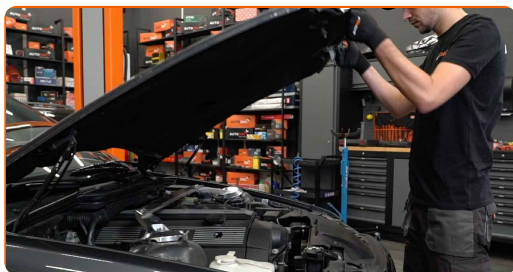
Az AUTODOC javasolja:

- A féktárcsákat mindkét tengelyen komplett szettben cserélje BMW E36 gépkocsin, függetlenül attól, hogy az alkatrészek milyen állapotban vannak. Ez fogja biztosítani az egyenletes fékezést.
- A csere folyamata az ugyanazon a tengelyen lévő mindkét féktárcsa esetében megegyezik.
- Amikor a féktárcsákat cseréli, mindig cserélje ki a fékbetéteket is.
- Felhívjuk figyelmét: az autón végzett minden munkát - BMW E36 – leállított motor mellett kell elvégezni.

A CSERÉT A KÖVETKEZŐ SORRENDEN VÉGEZZE:

1

Nyissa fel a motorháztetőt. Csavarja le a fékfolyadék tartály kupakját.



2

Rögzítse kerék éekkel a kerekeket.

3

Lazítsa meg a kerékrögzítő csavarokat. Használja a következő kerék dugókulcsot: 17.



4 Emelje el az autó elejét, és rögzítse alátámasztással.



5 Csavarja ki a kerékcsavarokat.



Az AUTODOC javasolja:

- **Figyelem!** A sérülések elkerülése érdekében a rögzítőcsavarok kicsavarása során tartsa a kereket. BMW E36

6 Vegye le a kereket.

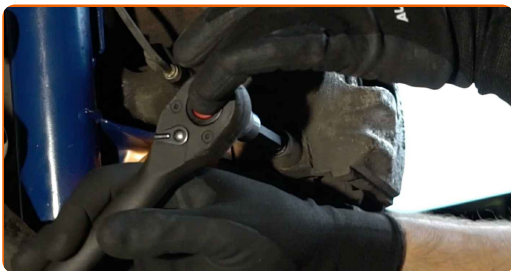


7 Távolítsa el a féknyereg vezetőcsapok porvédőit. Használjon feszítővasat.



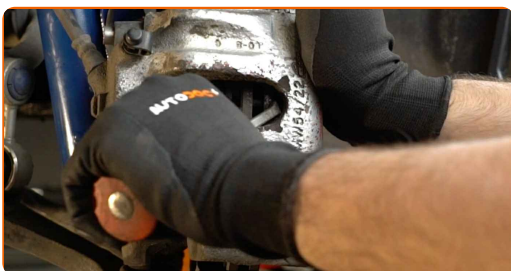
8

Csavarja ki a féknyereg rögzítőt. Használjon H7-as imbuszkulcsot. Használjon racsnis kulcsot.



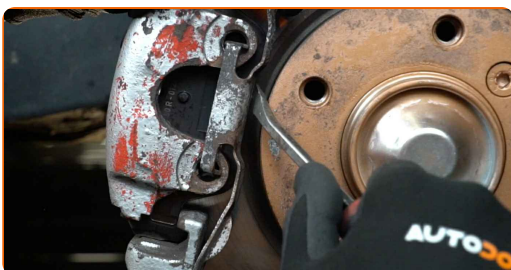
9

Válassza szét a fékbetéteket. Használjon feszítővasat.



10

Csatlakoztassa le a féknyereg leszorító rugót. Használjon feszítővasat.



11

Távolítsa el a féknyerget.

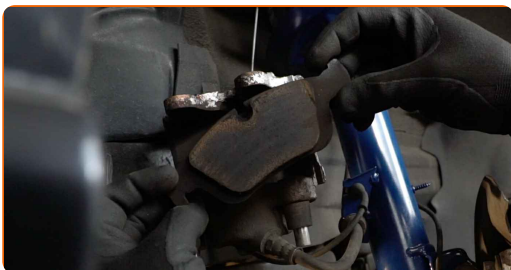


Csere: féktárcsák – BMW E36. Tippek az AUTODOC szakértőtől:

- Rögzítse a féknyeret egy dróttal a karosszériához vagy a felfüggesztéshez, hogy elkerülje a nyomásvesztést a fékrendszerben.
- Bizonyosodjon meg róla, hogy a féknyereg nem lóg a féktömlőn.
- Ne nyomja le a fékpedált miután kivette a féknyeret. Ennek eredményeként a dugattyú kieshet a fékhengerből, és a fékfolyadék szivárgás, valamint a rendszer nyomásvesztése fordulhat elő.
- Ellenőrizze a féknyereg konzolt, a féknyereg vezetőcsapokat és a porvédőket. Tisztítsa meg ezeket. Cserélje ki, ha szükséges.

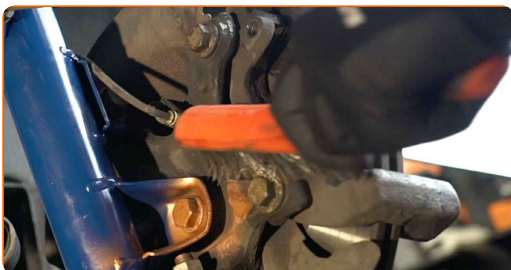
12

Távolítsa el a fékbetéteket.

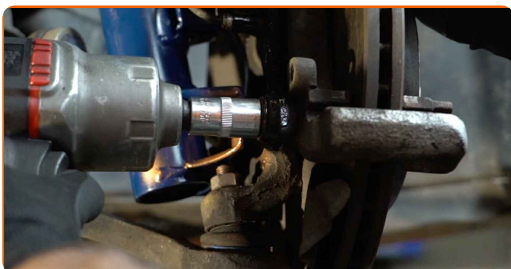


13

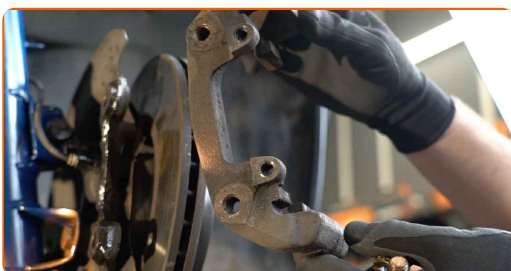
Tisztítsa meg a féknyereg konzol rögzítőket. Használjon drótkefét. Használjon WD-40 spray-t.



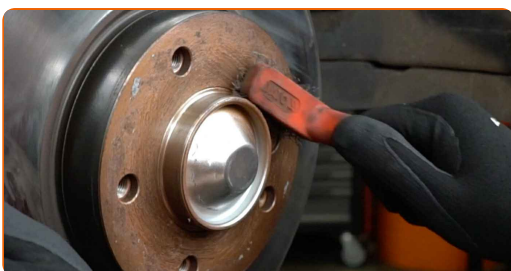
- 14** Csavarja ki a nyereg tartó konzol rögzítőket. Használja a következő méretű csavarbehajtó fejet: 16. Használjon menetfúró hajtóvasat.



- 15** Távolítsa el a nyereg tartó konzolt.



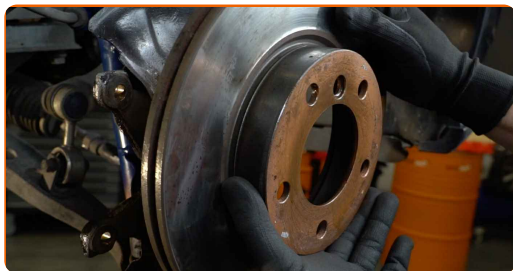
- 16** Tisztítsa meg a féktárcsa rögzítő csavarjait. Használjon drótkéfért. Használjon WD-40 spray-t.



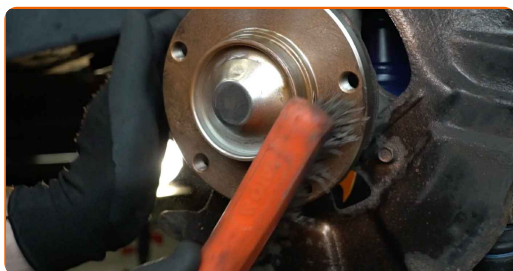
- 17** Csavarja ki a féktárcsa rögzítőket. Használjon H5-as imbuszkulcsot. Használjon elektromos csavarhúzórt.



18 Távolítsa el a féktárcsát.



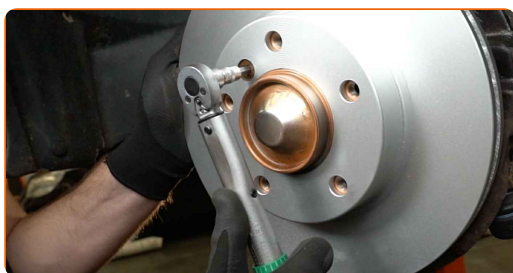
19 Tisztítsa meg a kerékagyat. Használjon drótkefét. Kezelje az érintkező felületet. Rézszírt használjon.



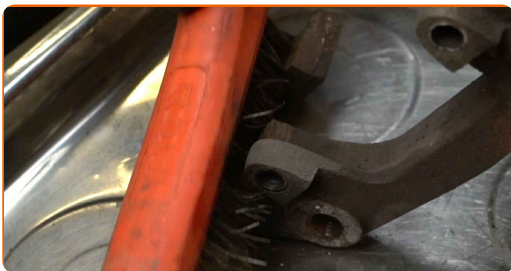
20 Szerelje be a féktárcsát.



21 Húzza meg a féktárcsa rögzítőket. Használjon H5-as imbuszkulcsot. Használjon nyomatékkulcsot. Húzza meg 9 Nm nyomatékkal.



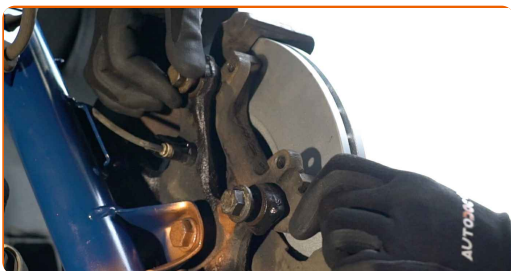
- 22 Tisztítsa meg a féknyereg konzolt a szennyeződésektől és a portól. Használjon drótkéfért. Használjon féktisztítót.



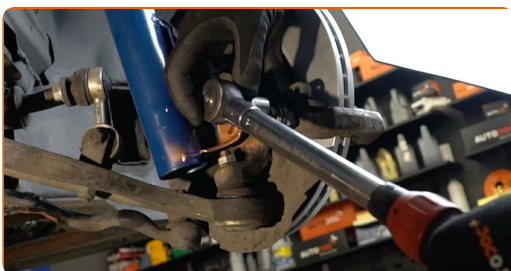
Az AUTODOC javasolja:

- Cseré: féktárcsák – BMW E36. A spray alkalmazását követően várjon néhány percet.

- 23 Szerelje fel a féknyereg tartó konzolt.

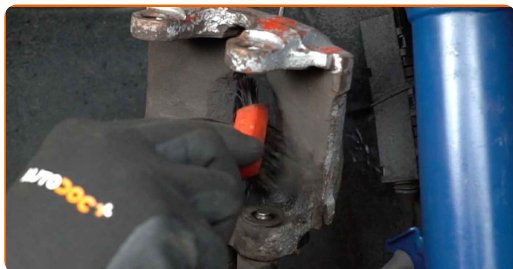


- 24 Rögzítse a féknyereg konzolt. Használja a következő méretű csavarbehajtó fejet: 16. Használjon nyomatékkulcsot. Húzza meg 110 Nm nyomatékkal.



25

Tegyen kenőanyagot a féknyereg dugattyúra. Használjon nejlon tisztítókefét. Használjon féktisztítót.

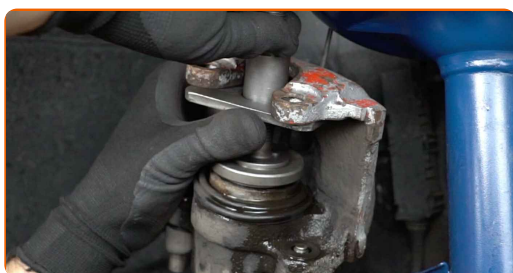


Csere: féktárcsák – BMW E36. A szakemberek ajánlják:

- A spray alkalmazását követően várjon néhány percet.

26

Nyomja be a féknyereg dugattyút. Használja a féknyereg visszanyomó szerszámot.



27

Szerelje fel a fékbetéteket.



28

Szerelje fel a féknyerget és rögzítse.



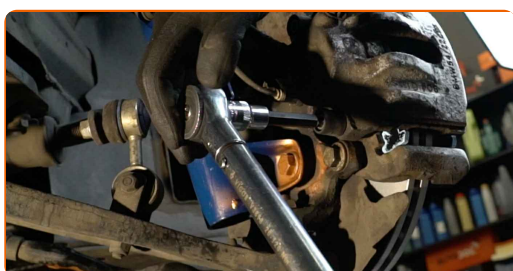
29

Szerelje be a féknyereg visszahúzó rugót.



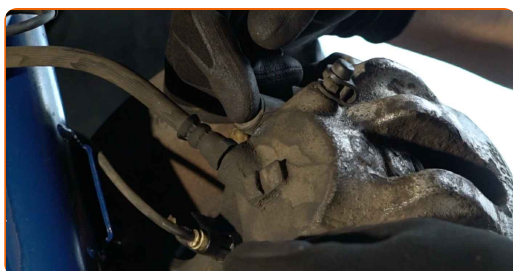
30

Húzza meg a féknyereg rögzítőket. Használjon H7-as imbuszkulcsot. Használjon nyomatékkulcsot. Húzza meg 30 Nm nyomatékkal.



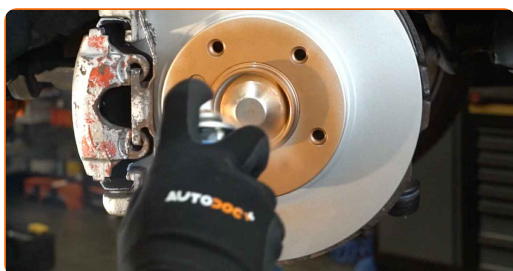
31

Szerelje fel a féknyereg vezetőcsapok porvédőit.



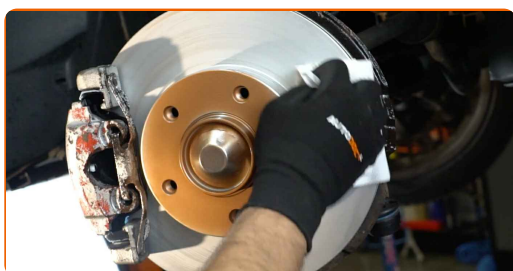
32

Kenje meg a felületet, ahol a féktárcsa a keréktárcsával érintkezik. Rézssírt használjon.



33

Tisztítsa meg a féktárcsa felületét. Használjon féktisztítót.



Az AUTODOC javasolja:

- Cseré: féktárcsák – BMW E36. A spray alkalmazását követően várjon néhány percet.

34

Szerelje fel a kereket.



Az AUTODOC javasolja:

- Figyelem! A sérülések elkerülése érdekében a csavarok becsavarásánál tartsa a kereket az autón. BMW E36

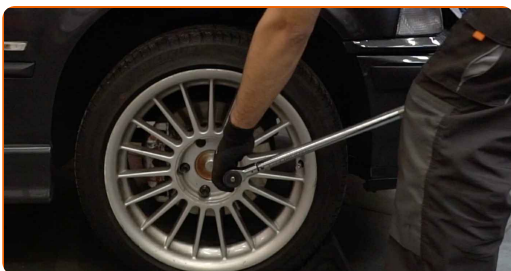
35

Csavarja be a kerékcsavarokat. Használja a következő kerék dugókulcsot: 17.



36

Engedje le a gépkocsit, és húzza meg a keréktartó csavarokat X alakzatban haladva egymás után. Használja a következő kerék dugókulcsot: 17. Használjon nyomatékkulcsot. Húzza meg 120 Nm nyomatékkal.



37

Távolítsa el az emelőt és a kerék ékeket.

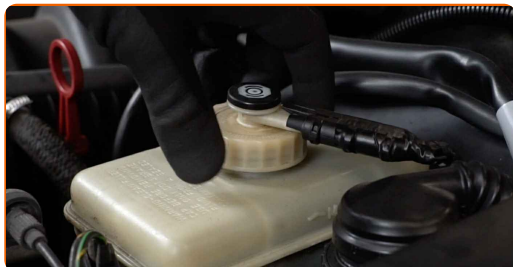


Csere: féktárcsák – BMW E36. Az AUTODOC ajánlja:

- Anélkül, hogy beindítaná a motort, nyomja le néhányszor a fékpedált, addig, amíg jelentős ellenállást nem érez.
- Ellenőrizze a fékfolyadék szintet a tágulási tartályban és töltsse fel ha szükséges.

38

Húzza meg a fékfolyadék tartály kupakját. Zárja le a motorháztetőt.



SZÉP MUNKA! 

TOVÁBBI ÚTMUTATÓK MEGTEKINTÉSE

AUTODOC – KIVÁLÓ MINŐSÉGŰ ÉS MEGFIZETHETŐ AUTÓALKATRÉSZEK ONLINE

AUTODOC MOBIL APP: NAGYSZERŰ AKCIÓK, MÍG KÉNYELMES
VÁSÁROL



+ AUTODOC

GET IT ON
Google Play

Download on the
App Store

Download

ALKATRÉSZEK NAGYSZERŰ VÁLASZTÉKA GÉPKOCSIJÁHOZ

VÁSÁROLJON ALKATRÉSZEKET BMW MODELLEKHEZ

FÉKTÁRCSÁK: SZÉLES VÁLASZTÉK

VÁLASSZON ALKATRÉSzt A KÖVETKEZŐHÖZ: BMW E36

BMW FÉKTÁRCSÁK: VÁSÁROLJN MOST

**BMW E36 FÉKTÁRCSÁK: A LEGJOBB AKCIÓK ÉS
AJÁNLATOK**

JOGNYILATKOZAT:

A dokumentum csak általános ajánlásokat tartalmaz, melyek hasznosak lehetnek javítási és csereműveletek elvégzésekor. Az AUTODOC nem tehető felelőssé semmilyen, a javítási vagy csereműveletek során, az adott tájékoztatás nem megfelelő alkalmazásából, vagy félreértelmezéséből eredő veszteségért, sérülésért, vagy anyagi károkért.

Az AUTODOC nem tehető felelőssé az útmutatóban található lehetséges hibákért vagy pontatlanságokért. Az adott információk csak tájékoztató jellegűek, és nem helyettesíthetik a szakemberek tanácsait.

Az AUTODOC nem tehető felelőssé a berendezések, eszközök, vagy autóalkatrészek nem megfelelő, vagy veszélyes használatáért. Az AUTODOC határozottan javasolja, hogy elővigyázatosan, a biztonsági előírások betartásával végezzen javítási vagy csereműveleteket. Ne feledje: a gyenge minőségű autóalkatrészek használata nem garantálja a megfelelő szintű közúti biztonságot.

© Copyright 2022 – A weboldal teljes tartalmát, különösen a szövegeket, fényképeket és grafikákat, a szerzői jogra vonatkozó törvények védik. Minden jog, beleértve a másolást, a harmadik felekkel való megosztást, a szerkesztést és a fordítást, az AUTODOC GmbH tulajdona.