



Visszapillantó tükör-csere
Ford Focus MK2
gépkocsin – Útmutató

VIDEÓ-ÚTMUTATÓK



Fontos!

Az a csere útmutató a következő gépkocsikhoz használható:

FORD Focus II Kombi (DA_, FFS, DS) 2.0 TDCi, FORD Focus II Hatchback (DA_, HCP, DP) 2.0 TDCi, FORD Focus II Kombi (DA_, FFS, DS) 1.6 TDCi, FORD Focus II Sedan (DB_, FCH, DH) 1.6 TDCi, FORD Focus II Hatchback (DA_, HCP, DP) 1.6, FORD Focus II Hatchback (DA_, HCP, DP) 1.6 Ti, FORD Focus II Hatchback (DA_, HCP, DP) 2.0, FORD Focus II Hatchback (DA_, HCP, DP) 1.4, FORD Focus II Hatchback (DA_, HCP, DP) 1.6 TDCi, FORD Focus II Kombi (DA_, FFS, DS) 1.4, FORD Focus II Kombi (DA_, FFS, DS) 1.6, FORD Focus II Kombi (DA_, FFS, DS) 1.6 Ti, FORD Focus II Kombi (DA_, FFS, DS) 2.0, FORD Focus II Hatchback (DA_, HCP, DP) 1.8 TDCi, FORD Focus II Kombi (DA_, FFS, DS) 1.8 TDCi, (+ 32)

A lépések az autó kialakításának függvényében kismértékben eltérhetnek.

**CSERE: VISSZAPILLANTÓ TÜKÖR – FORD FOCUS MK2.
SZÜKSÉGES SZERSZÁMOK:**



- Nyomatékkulcs
- 10 számú csavarbehajtó bit
- Torx vég T25
- Racsnis kulcs
- Műanyag patentkiszedő
- Sárvédő takaró

SZERSZÁMOK VÁSÁRLÁSA

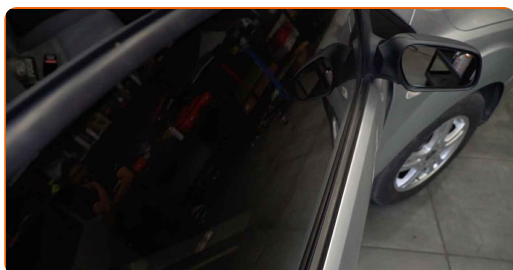
Csere: visszapillantó tükör – Ford Focus MK2. Az AUTODOC ajánlja:

- Minden munkát leállított motor mellett kell végezni.

CSERE: VISSZAPILLANTÓ TÜKÖR – FORD FOCUS MK2. A LÉPÉSEK AJÁNLOTT SORRENDJE:

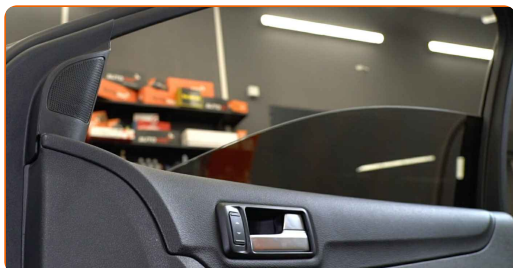
1

Nyissa ki az autó ajtaját.



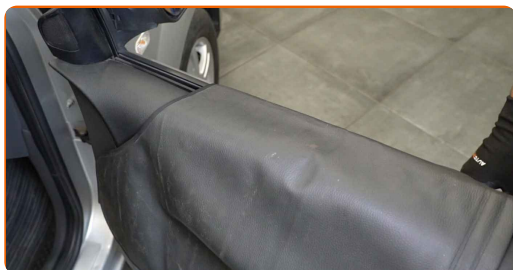
2

Engedje le az ablaküveget.



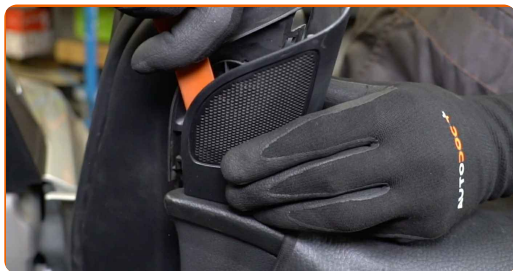
3

Használjon sárvédő takarót, hogy megakadályozza a festék és a műanyag részek sérülését.



4

Vegye le a visszapillantó tükörborítást. Használja a műanyag patentkiszedőt.



5

Csavarja le az oldal visszapillantó tükör burkolatát rögzítő elemeket. Használja a következő torx kulcsot: T25.



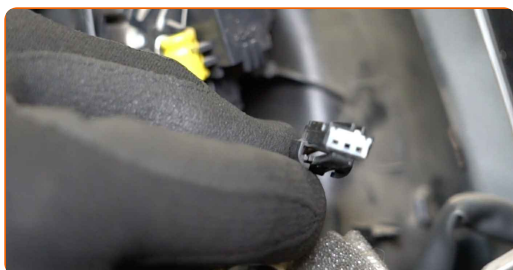
6

Szerelje le a külső visszapillantó tükör takarópanelt. Használja a műanyag patentkiszedőt.

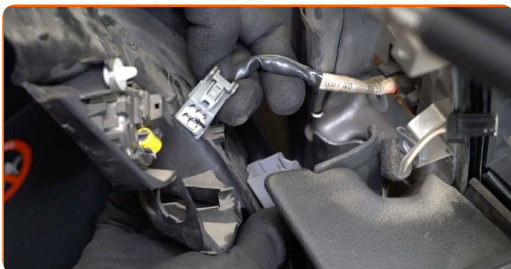


7

Húzza ki a hangszóró csatlakozóját.



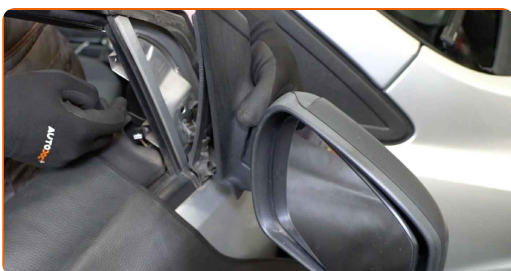
8 Csatlakoztassa le a tükörbeállító csatlakozóját az ajtóról.



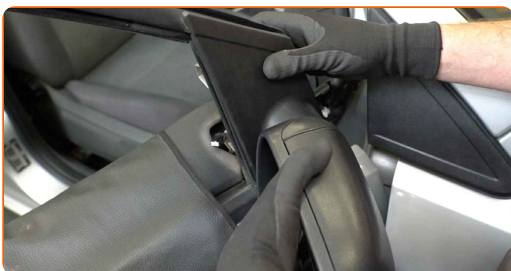
9 Vegye ki a visszapillantó tükör csavarjait. Használja a következő torx kulcsot: T25. Használja a következő méretű csavarbehajtó fejet: 10. Használjon racsnis kulcsot.



10 Vegye le a visszapillantó tükröt.



11 Szerelje fel az új visszapillantó tükröt.



12 Húzza meg a visszapillantó tükör csavarjait. Használja a következő torx kulcsot: T25. Használja a következő méretű csavarbehajtó fejet: 10. Használjon nyomatékkulcsot. Húzza meg 5 Nm nyomatékkal.



13 Csatlakoztassa a tükörbeállító csatlakozóját az ajtóhoz.



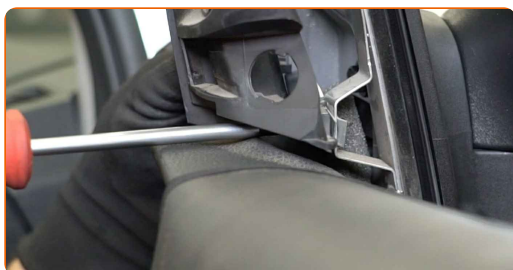
14 Csatlakoztassa a hangszóró csatlakozóját.



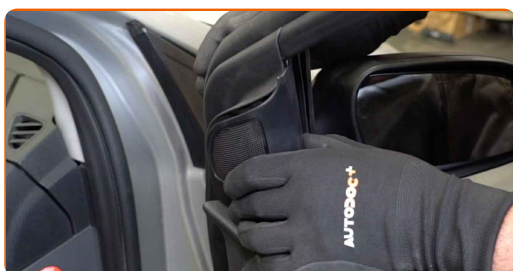
15 Csatlakoztassa vissza a külső visszapillantó tükör takarópanelt.



16 Csavarja be az oldal visszapillantó tükör burkolatát rögzítő elemeket. Használja a következő torx kulcsot: T25.



17 Szerelje be a visszapillantó tükör házát.



18 Vegye le a sárvédő takarót.



19 Kapcsolja be a gyújtást. Erre azért van szükség, hogy az alkatrész biztosan megfelelően működjön.



20 Kapcsolja le a gyújtást.

21 Zárja be az autó ajtaját.

SZÉP MUNKA! 

TOVÁBBI ÚTMUTATÓK MEGTEKINTÉSE

AUTODOC – KIVÁLÓ MINŐSÉGŰ ÉS MEGFIZETHETŐ AUTÓALKATRÉSZEK ONLINE

AUTODOC MOBIL APP: NAGYSZERŰ AKCIÓK, MÍG KÉNYELMES
VÁSÁROL



+ AUTODOC

GET IT ON
Google Play

Download on the
App Store

Download

ALKATRÉSZEK NAGYSZERŰ VÁLASZTÉKA GÉPKOCSIJÁHOZ

VÁSÁROLJON ALKATRÉSZEKET FORD MODELLEKHEZ

VISSZAPILLANTÓ TÜKÖR: SZÉLES VÁLASZTÉK

**VÁLASSZON ALKATRÉSZT A KÖVETKEZŐHÖZ: FORD
FOCUS MK2**

FORD VISSZAPILLANTÓ TÜKÖR: VÁSÁROLJN MOST

**FORD FOCUS MK2 VISSZAPILLANTÓ TÜKÖR: A LEGJOBB
AKCIÓK ÉS AJÁNLATOK**

JOGNYILATKOZAT:

A dokumentum csak általános ajánlásokat tartalmaz, melyek hasznosak lehetnek javítási és csereműveletek elvégzésekor. Az AUTODOC nem tehető felelőssé semmilyen, a javítási vagy csereműveletek során, az adott tájékoztatás nem megfelelő alkalmazásából, vagy félreértelmezéséből eredő veszteségért, sérülésért, vagy anyagi károkért.

Az AUTODOC nem tehető felelőssé az útmutatóban található lehetséges hibákért vagy pontatlanságokért. Az adott információk csak tájékoztató jellegűek, és nem helyettesíthetik a szakemberek tanácsait.

Az AUTODOC nem tehető felelőssé a berendezések, eszközök, vagy autóalkatrészek nem megfelelő, vagy veszélyes használatáért. Az AUTODOC határozottan javasolja, hogy elővigyázatosan, a biztonsági előírások betartásával végezzen javítási vagy csereműveleteket. Ne feledje: a gyenge minőségű autóalkatrészek használata nem garantálja a megfelelő szintű közúti biztonságot.

© Copyright 2023 – A weboldal teljes tartalmát, különösen a szövegeket, fényképeket és grafikákat, a szerzői jogra vonatkozó törvények védik. Minden jog, beleértve a másolást, a harmadik felekkel való megosztást, a szerkesztést és a fordítást, az AUTODOC SE tulajdona.