



Ajtóemelő teleszkóp-
csere **Renault Twingo**
C06 gépkocsin –
Útmutató

VIDEÓ-ÚTMUTATÓK

 **Fontos!**

Az a csere útmutató a következő gépkocsikhoz használható:

RENAULT TWINGO I (C06_) 1.2, RENAULT TWINGO I Dobozos (S06_) 1.2, RENAULT TWINGO I (C06_) 1.2 16V, RENAULT TWINGO I (C06_) 1.0, RENAULT TWINGO I (C06_) 1.2 LPG

A lépések az autó kialakításának függvényében kismértékben eltérhetnek.

CSERE: AJTÓEMELŐ TELESZKÓP – RENAULT TWINGO C06. A SZERSZÁMOK, AMELYEKRE SZÜKSÉGE LEHET:



• Lapos Csavarhúzó

• Hidraulikus váltó emelő

SZERSZÁMOK VÁSÁRLÁSA

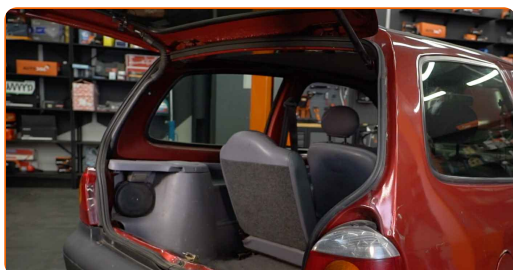
Csere: ajtóemelő teleszkóp – Renault Twingo C06. Típek az AUTODOC-tól:

- A jobb- és baloldali csomagterfdél gázteleszkópokat egyidőben kell kicserélni.
- A csere folyamata a csomagterajtó jobb- és a baloldali gázteleszkópok esetében megegyezik.
- Minden munkát leállított motor mellett kell végezni.

CSERE: AJTÓEMELŐ TELESZKÓP – RENAULT TWINGO C06. VÉGEZZE EL AZ ALÁBBI LÉPÉSEKET:

1

Nyissa ki a csomagtertetőt.

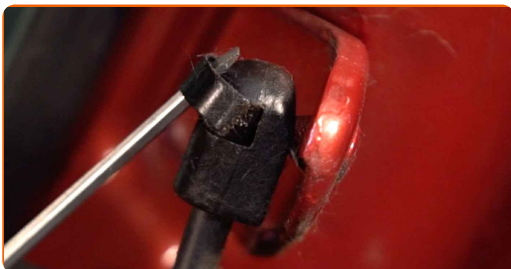


2

Támassza meg a csomagterfedelet. Használjon hidraulikus emelőt.



3 Oldja ki a gázteleszkópot a csomagterfedélhez csatlakoztató zégergyűrűt. Használjon lapos csavarhúzó.



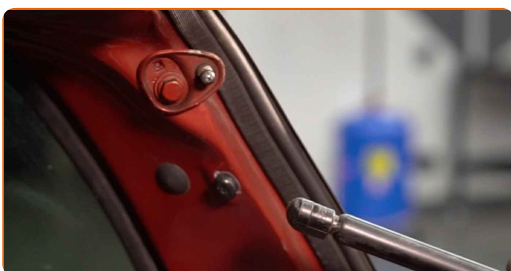
4 Oldja ki a gázteleszkópot az autó karosszériájához csatlakoztató zégergyűrűt. Használjon lapos csavarhúzó.



Csere: ajtóemelő teleszkóp – Renault Twingo C06. Tipp:

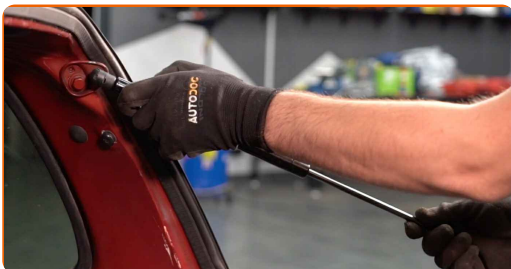
- A sérülések elkerülése érdekében a gázteleszkóp kiszerelese során tartsa a csomagterfedelet.

5 Távolítsa el a csomagterfedél gázteleszkópját.



6

Szerelje be az új csomagterfedél gázteleszkópot.

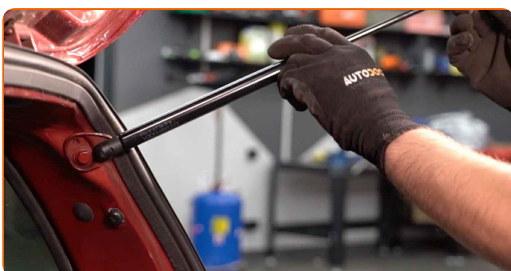


Csere: ajtóemelő teleszkóp – Renault Twingo C06. Az AUTODOC szakértői ajánlják:

- A sérülések elkerülése érdekében a gázteleszkóp beszerelése során tartsa a csomagterfedelet.

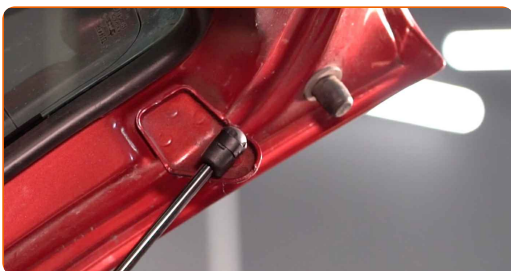
7

Rögzítse a gázteleszkópot az autó karosszériájához csatlakoztató zégergyűrűt.



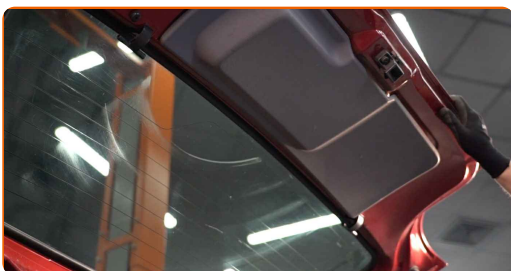
8

Rögzítse a gázteleszkópot a csomagterfedélhez csatlakoztató zégergyűrűt.



9

Távolítsa el a hidraulikus emelőt.

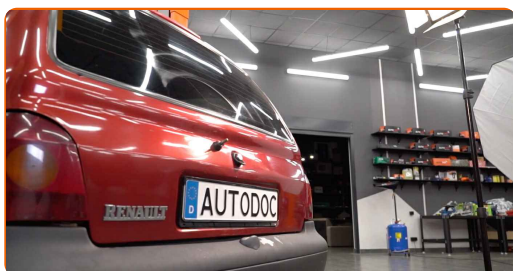


Csere: ajtóemelő teleszkóp – Renault Twingo C06. Az AUTODOC ajánlja:

- Lassan engedje le a hidraulikus emelőt, rázkódások nélkül, hogy ne rongálja meg a szerelvényeket és szerkezeteket.
- A beszerelést követően ellenőrizze a csomagterefedél gázteleszkóp működését.

10

Zárja le a csomagteretét.



SZÉP MUNKA! 

TOVÁBBI ÚTMUTATÓK MEGTEKINTÉSE

AUTODOC – KIVÁLÓ MINŐSÉGŰ ÉS MEGFIZETHETŐ AUTÓALKATRÉSZEK ONLINE

AUTODOC MOBIL APP: NAGYSZERŰ AKCIÓK, MÍG KÉNYELMES
VÁSÁROL



+ AUTODOC

GET IT ON
Google Play

Download on the
App Store

Download

ALKATRÉSZEK NAGYSZERŰ VÁLASZTÉKA GÉPKOCSIJÁHOZ

VÁSÁROLJON ALKATRÉSZEKET RENAULT MODELLEKHEZ

AJTÓEMELŐ TELESZKÓP: SZÉLES VÁLASZTÉK

**VÁLASSZON ALKATRÉSZT A KÖVETKEZŐHÖZ: RENAULT
TWINGO C06**

RENAULT AJTÓEMELŐ TELESZKÓP: VÁSÁROLJN MOST

**RENAULT TWINGO C06 AJTÓEMELŐ TELESZKÓP: A
LEGJOBB AKCIÓK ÉS AJÁNLATOK**

JOGNYILATKOZAT:

A dokumentum csak általános ajánlásokat tartalmaz, melyek hasznosak lehetnek javítási és csereműveletek elvégzésekor. Az AUTODOC nem tehető felelőssé semmilyen, a javítási vagy csereműveletek során, az adott tájékoztatás nem megfelelő alkalmazásából, vagy félreértelmezéséből eredő veszteségért, sérülésért, vagy anyagi károkért.

Az AUTODOC nem tehető felelőssé az útmutatóban található lehetséges hibákért vagy pontatlanságokért. Az adott információk csak tájékoztató jellegűek, és nem helyettesíthetik a szakemberek tanácsait.

Az AUTODOC nem tehető felelőssé a berendezések, eszközök, vagy autóalkatrészek nem megfelelő, vagy veszélyes használatáért. Az AUTODOC határozottan javasolja, hogy elővigyázatosan, a biztonsági előírások betartásával végezzen javítási vagy csereműveleteket. Ne feledje: a gyenge minőségű autóalkatrészek használata nem garantálja a megfelelő szintű közúti biztonságot.

© Copyright 2023 – A weboldal teljes tartalmát, különösen a szövegeket, fényképeket és grafikákat, a szerzői jogra vonatkozó törvények védik. Minden jog, beleértve a másolást, a harmadik felekkel való megosztást, a szerkesztést és a fordítást, az AUTODOC SE tulajdona.