



Hátsó gólyaláb-csere **Alfa  
Romeo 159 Sportwagon**  
gépkocsin – Útmutató

## VIDEÓ-ÚTMUTATÓK



### **Fontos!**

Az a csere útmutató a következő gépkocsikhoz használható:

ALFA ROMEO Brera (939) 2.0 JTDM, ALFA ROMEO Spider (939) 2.0 JTDM, ALFA ROMEO 159 Sedan (939) 2.0 JTDM, ALFA ROMEO 159 Sportwagon (939) 2.0 JTDM, ALFA ROMEO 159 Sedan (939) 1.9 JTS, ALFA ROMEO 159 Sedan (939) 2.2 JTS, ALFA ROMEO 159 Sedan (939) 1.9 JTDM 8V, ALFA ROMEO 159 Sedan (939) 1.9 JTDM 16V, ALFA ROMEO 159 Sedan (939) 2.4 JTDM, ALFA ROMEO 159 Sportwagon (939) 1.9 JTS, ALFA ROMEO 159 Sportwagon (939) 1.9 JTDM 8V, ALFA ROMEO 159 Sportwagon (939) 1.9 JTDM 16V, ALFA ROMEO 159 Sportwagon (939) 2.4 JTDM, ALFA ROMEO Brera (939) 2.4 JTDM 20V, ALFA ROMEO Spider (939) 2.4 JTDM, (+ 9)

A lépések az autó kialakításának függvényében kismértékben eltérhetnek.

**CSERE: GÓLYALÁB – ALFA ROMEO 159 SPORTWAGON.  
SZÜKSÉGES SZERSZÁMOK:**



- Drótkéfe
- WD-40 spray
- Réz zsír
- Kombinált kulcs №17
- Kombinált kulcs №18
- Kombinált kulcs №21
- Kombinált kulcs №22
- 8 számú csavarbehajtó bit
- 10 számú csavarbehajtó bit
- E14 számú csavarbehajtó bit
- 16 számú csavarbehajtó bit
- 18 számú csavarbehajtó bit
- 21 számú csavarbehajtó bit
- Torx vég T25
- Kerék dugókulcs készlet №17
- Racsnis kulcs
- Nyomatékkulcs
- Phillips csavarhúzó
- Patent kisedő szerszám
- Szorító fogó
- Gumikalapács
- Feszítővas
- Hidraulikus rugó kompresszor
- Hidraulikus váltó emelő
- Kerékék

**SZERSZÁMOK VÁSÁRLÁSA**

Csere: gólyaláb – Alfa Romeo 159 Sportwagon. Az AUTODOC ajánlja:

- A hátsó felfüggesztésen található mindkét lengéscsillapító rugóstagot egyidőben kell kicserélni.
- A csere folyamata a hátsó felfüggesztés bal- és jobboldali lengéscsillapító rugóstag esetében megegyezik.
- Minden munkát leállított motor mellett kell végezni.

## CSERE: GÓLYALÁB – ALFA ROMEO 159 SPORTWAGON. A LÉPÉSEK AJÁNLOTT SORRENDJE:

1

Rögzítse kerék éekkel a kerekeket.



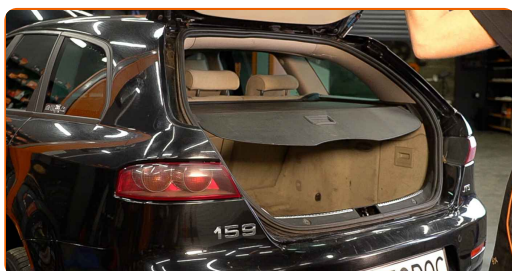
2

Lazítsa meg a kerékrögzítő csavarokat. Használja a következő kerék dugókulcsot: 17.

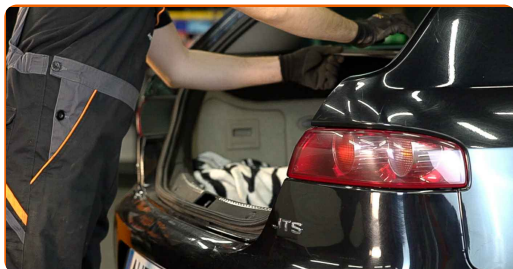


3

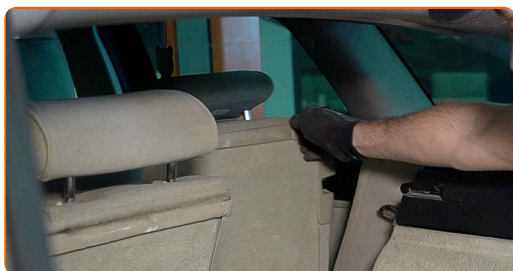
Nyissa ki a csomagterét.



4 Mozgassa a lehajtható polcot és vegye le a rögzítőkről. Így hozzáfér az oldalsó műanyag borítópanelekhez.



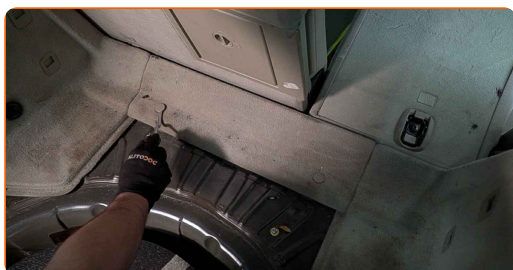
5 Hajtsa le a hátsó ülések háttámláját.



6 Emelje fel a csomagteré aló borítását.



7 Távolítsa el a csomagteré első-alsó bélését rögzítő kapcsokat. Használjon patent kisedő szerszámot.





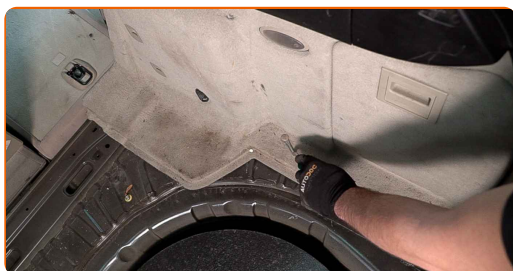
8

Távolítsa el a csomagtér első-alsó bélését.



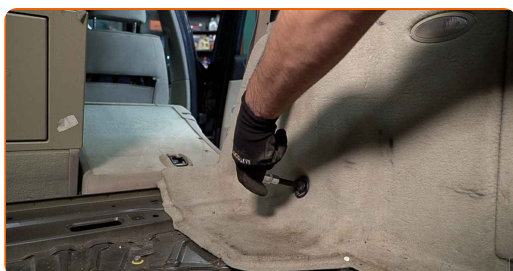
9

Távolítsa el a csomagtér oldalsó bélését rögzítő kapcsokat. Használjon patent kisedő szerszámot.



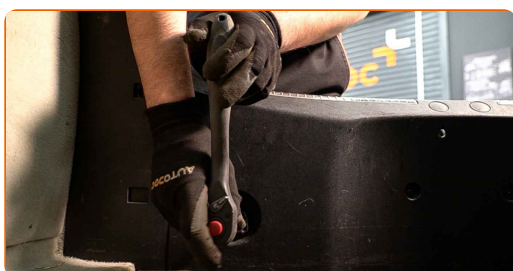
10

Csavarja ki a csomagtér oldalsó bélésének csavarját. Használja a következő torx kulcsot: T25. Használjon racsnis kulcsot.



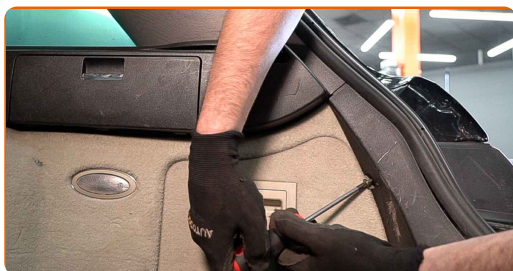
11

Csavarja ki a középső védőpanel csavarját. Használja a következő torx kulcsot: T25. Használjon racsnis kulcsot. Használjon Phillips csavarhúzó.



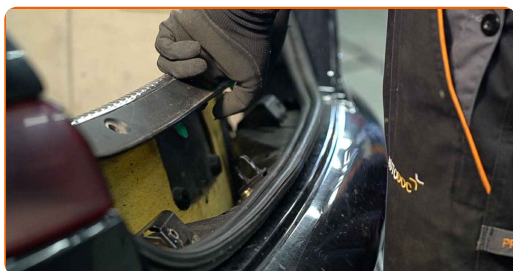
12

Csavarja ki a csomagter oldaló műanyag borítópánel rögzítőit. Használjon Phillips csavarhúzózt.



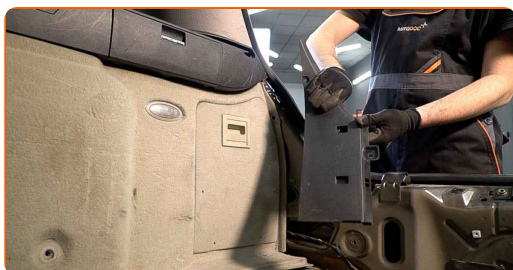
13

Távolítsa el a középső műanyag védőpanelt.



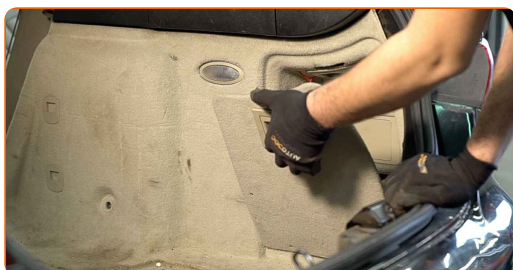
14

Távolítsa el az oldaló műanyag borítást.



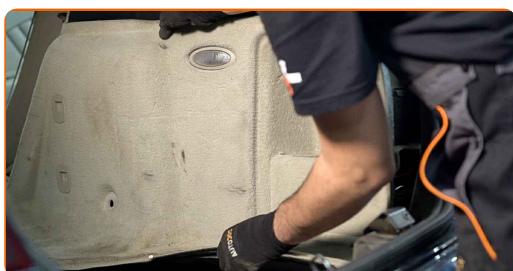
15

Távolítsa el a csomagter oldaló bélésén található fedelet.

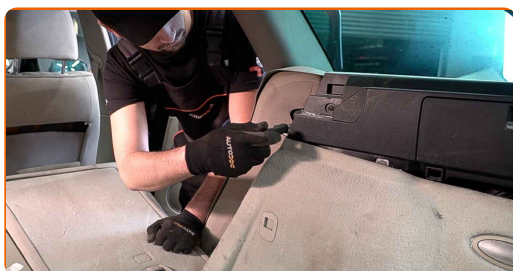


16

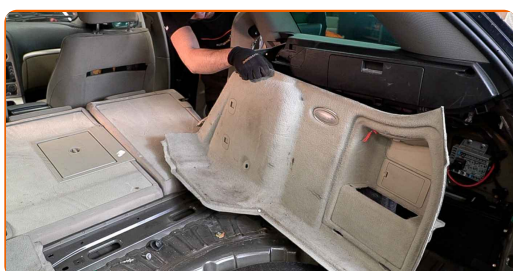
Válássa le a csomagter oldaló bélését.



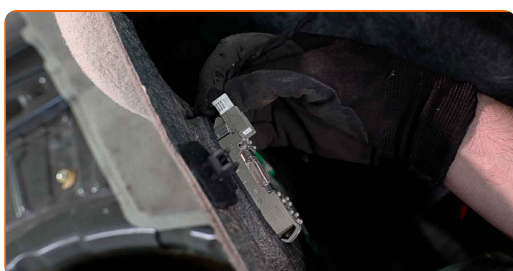
- 17** Távolítsa el a biztonsági öv díszítő borítását. Használja a következő méretű csavarbehajtó fejet: 10. Használjon racsnis kulcsot.



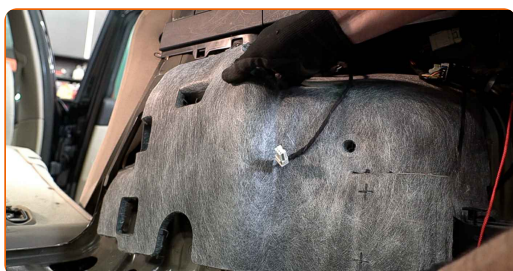
- 18** Távolítsa el a csomagtér oldalsó bélését.



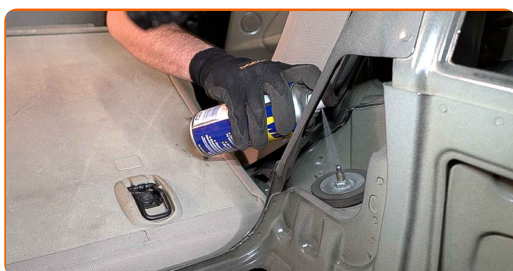
- 19** Húzza ki az izzó csatlakozóját.



- 20** Csavarja ki a rögzítőt és távolítsa el a csomagtér oldalsó zajszigetelését.



- 21** Tisztítsa meg a lengéscsillapító felső támasz rögzítőit. Használjon WD-40 spray-t.





22

Emelje el az autó hátulját, és rögzítse alátámasztással.

23

Csavarja ki a kerécsavarokat.



### Az AUTODOC javasolja:

- Fontos! A sérülések elkerülése érdekében a rögzítőcsavarok kicsavarása során tartsa a kereket. Alfa Romeo 159 Sportwagon

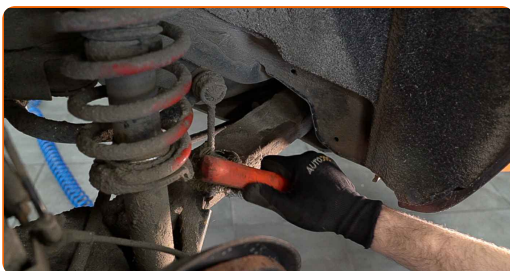
24

Vegye le a kereket.



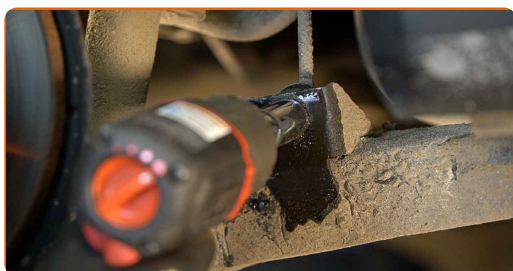
25

Tisztítsa meg a stabilizátor kar rögzítőit. Használjon drótkéfét. Használjon WD-40 spray-t.



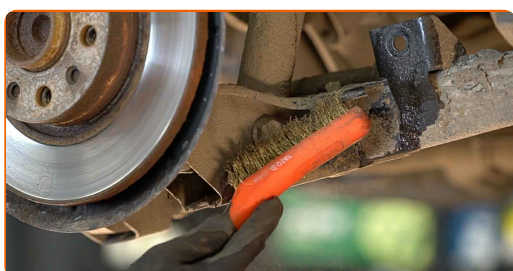
26

Csavarja ki a stabilizátor rudat a lengőkarhoz csatlakoztató rögzítőt. Használja a következő méretű csavarbehajtó fejet: 18.



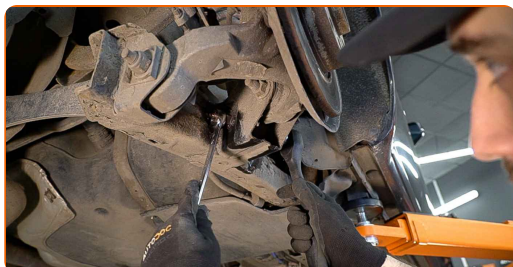
27

Tisztítsa meg a lengéscsillapító rugóstag rögzítőjét. Használjon drótkefét. Használjon WD-40 spray-t.



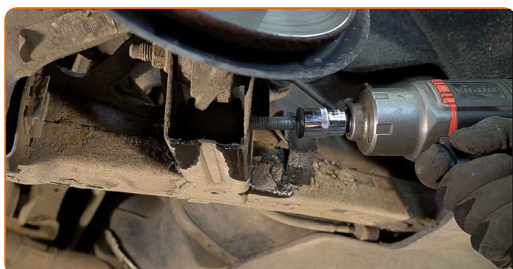
28

Csavarja ki a lengéscsillapító rugóstagot a lengőkarhoz csatlakoztató rögzítőt. Használja a következő méretű kombinált kulcsot: 21. Használja a következő méretű csavarbehajtó fejet: 21. Használjon racsnis kulcsot.

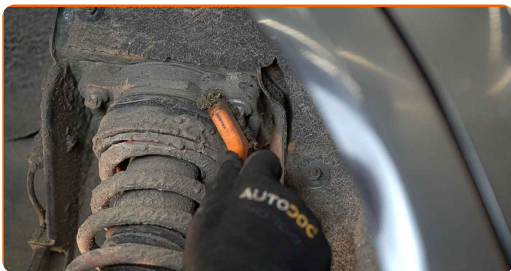


29

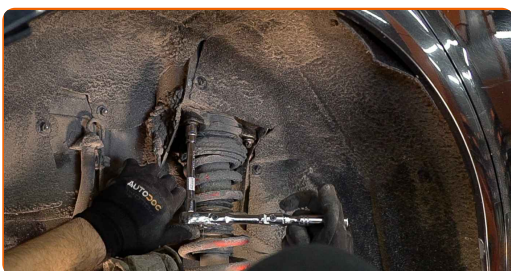
Távolítsa el a rögzítőcsavart.



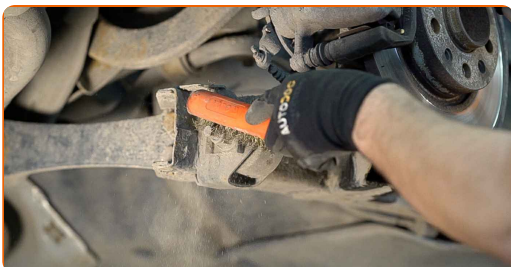
**30** Tisztítsa meg a lengéscsillapító rugóstag felső támasz rögzítőit. Használjon drótkefét. Használjon WD-40 spray-t.



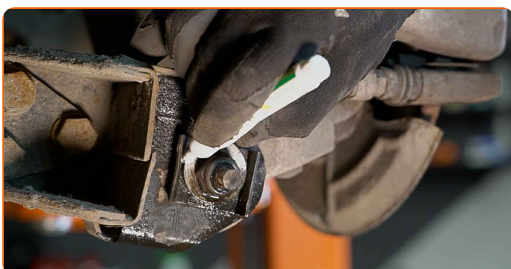
**31** Csavarozza ki a lengéscsillapító felső rögzítését. Használja a következő méretű csavarbehajtó fejet: E14. Használjon racsnis kulcsot.



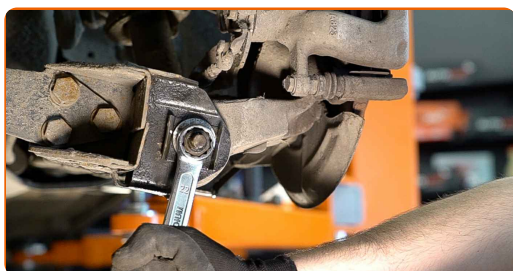
**32** Tisztítsa meg a hátsó tengelycsonkot a lengőkarhoz csatlakoztató rögzítőt. Használjon drótkefét. Használjon WD-40 spray-t.



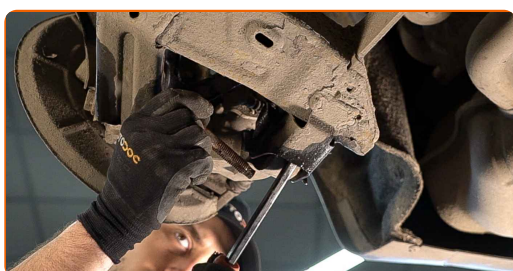
**33** Tegyen jelölést a kerékdőlést beállító csavarra.



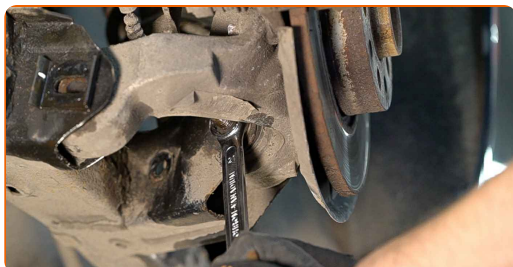
- 34 Csavarja ki a hátsó tengelycsonkot a lengőkarhoz csatlakoztató hátsó rögzítőt. Használja a következő méretű kombinált kulcsot: 22.



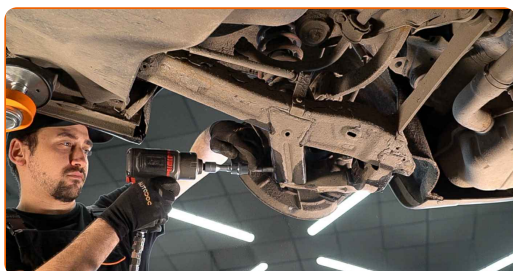
- 35 Távolítsa el a rögzítőcsavart. Használjon feszítővasat. Használjon gumikalapácsot.



- 36 Csavarja ki a hátsó tengelycsonkot a lengőkarhoz csatlakoztató első rögzítőt. Használja a következő méretű kombinált kulcsot: 21.



- 37 Távolítsa el a rögzítőcsavart.

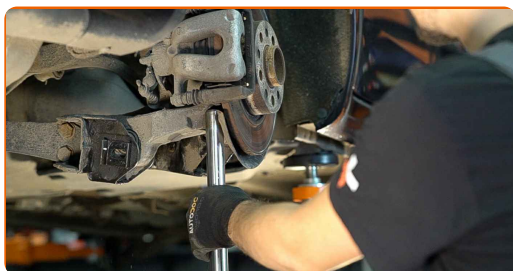


- 38 Csatlakoztassa le a hátsó tengelycsonkot a lengőkarról.



39

Támassza meg a tengelycsonkot. Használjon hidraulikus emelőt.



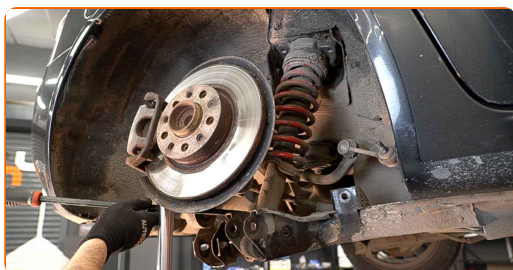
40

Távolítsa el a rugóstag dugattyúrúd anyát. Használja a következő méretű csavarbehajtó fejet: 16.



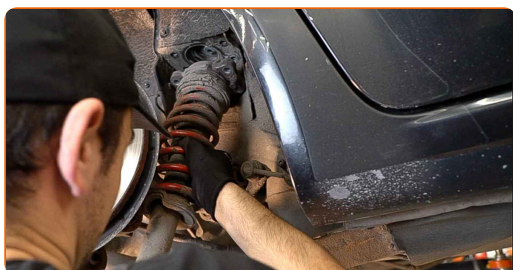
41

Húzza le a lengőkart. Használjon feszítővasat.



42

Távolítsa el a rugóstagot.



43

Helyezze a lengéscsillapítót a rugó összenyomó szerszámra.



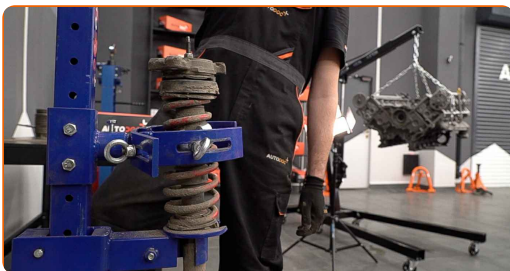


## Csere: gólyaláb – Alfa Romeo 159 Sportwagon. Tippek az AUTODOC szakértőtől:

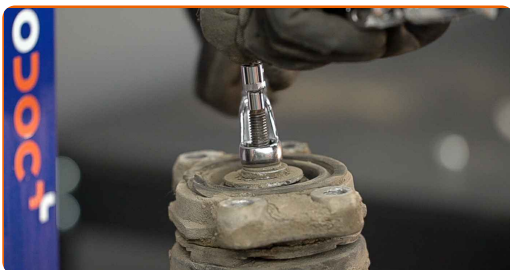
- Ügyeljen arra, hogy rugókompresszor használatakor a rugó tekercecset erősen kell tartani, és a rugót a szemközti oldalakról összenyomni.
- Biztosítsa rugó megfelelő helyzetét a rögzítésben.
- Győződjön meg róla, hogy a rugótekerccs szorosan benne van a záróbilincsekben.

**44**

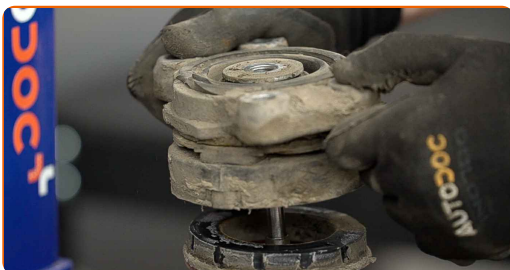
Nyomja össze a rugót.


**45**

Távolítsa el a rugóstag dugattyúrúd anyát. Használja a következő méretű kombinált kulcsot: 17. Használja a következő méretű csavarbehajtó fejet: 8. Használjon racsnis kulcsot.


**46**

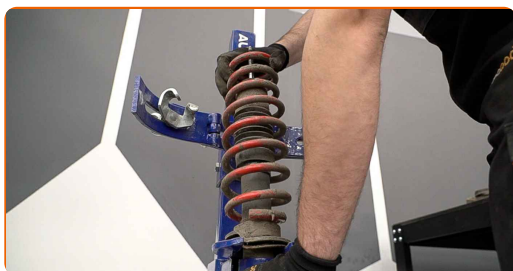
Távolítsa el a felső rugóstag konzolt. Használjon feszítővasat.



47 Engedje ki a tekercsrugót.



48 Távolítsa el a rugót.



49 Távolítsa el a lengéscsillapító porvédő sapkát és az ütközőt.



50 Távolítsa el a régi lengéscsillapítót a hidraulikus rugóösszenyomóból.

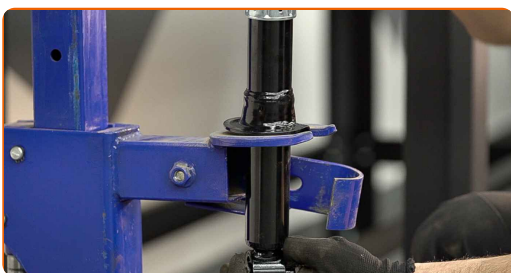


Csere: gólyaláb – Alfa Romeo 159 Sportwagon. Tipp:

- Alaposan vizsgálja meg a lengéscsillapító tartót, a porvédőt és az ütközőt. Cserélje ki ezeket, amennyiben szükséges.
- Mielőtt beteszi az új lengéscsillapítót, nyomja össze 3-5 alkalommal kézzel.

51

Szerelje fel az új lengéscsillapítót a hidraulikus rugóösszenyomóra.



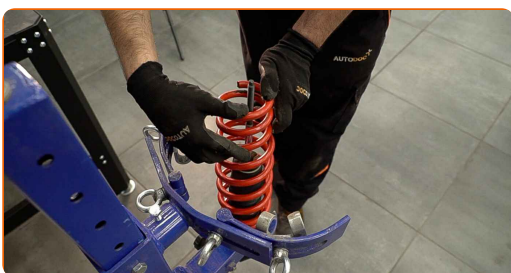
52

Szerelje fel a porvédőt és az ütközőt az új lengéscsillapítóra.



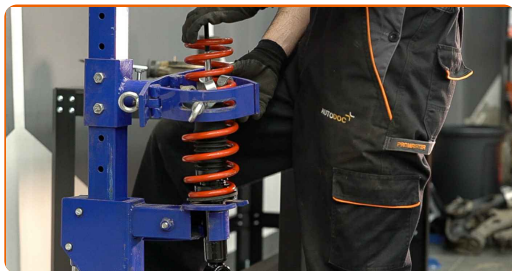
53

Szerelje be a rugót a lengéscsillapítóba.



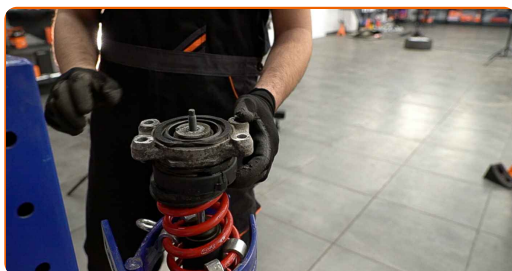
54

Nyomja össze a rugót.



55

Szerelje fel a felső lengéscsillapító rugóstag konzolt, és a lengéscsillapító támasztócsapágyat.



### Az AUTODOC javasolja:

- Állítsa be a felső felfüggesztőegység tartónak és a rugóknak a helyzetét a jelölés alapján.

56

Húzza meg a lengéscsillapító dugattyúrúd anyát. Használja a következő méretű kombinált kulcsot: 17. Használjon szorító fogót. Használjon nyomatékkulcsot. Húzza meg 37 Nm nyomatékkal.

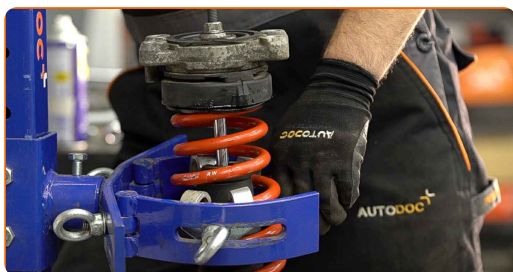


Csere: gólyaláb – Alfa Romeo 159 Sportwagon. Az AUTODOC szakértői ajánlják:

- Fontos! Ügyeljen arra, hogy új rögzítőelemeket használjon.
- Ellenőrizze, hogy a rugó megfelelően helyezkedik-e el. Kerülje a helytelen beállítást.

57

Engedje fel a rugót.



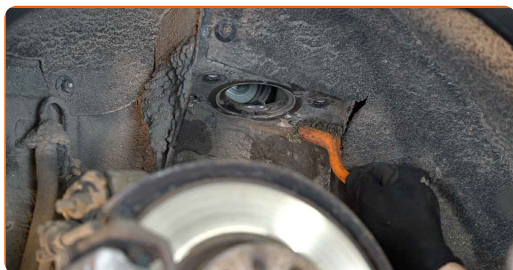
58

Távolítsa el az összeszerelt lengéscsillapító rugóstagot.



59

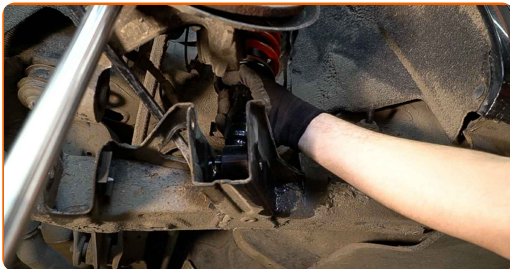
Tisztítsa meg a lengéscsillapító rugóstag beszerelési helyét. Használjon drótkéfért. Használjon WD-40 spray-t.





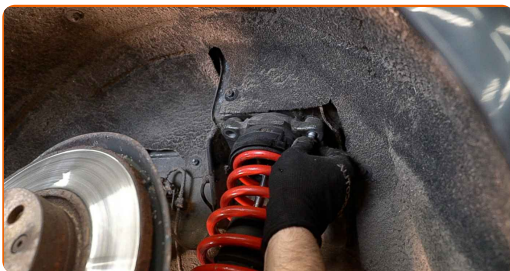
60

Szerelje be a lengéscsillapítót a kerékdobba.



61

Csavarozza be a lengéscsillapító felső rögzítését. Ne húzza meg.

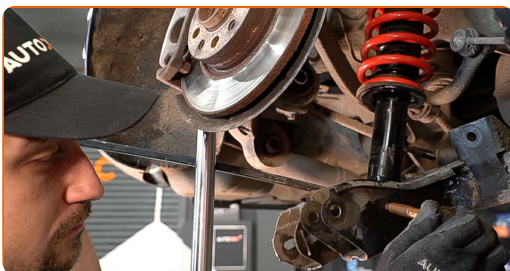


### Az AUTODOC javasolja:

- **Fontos!** Tartsa a lengéscsillapító rugóstagot, amíg becsavarja a rögzítőcsavarokat. Alfa Romeo 159 Sportwagon

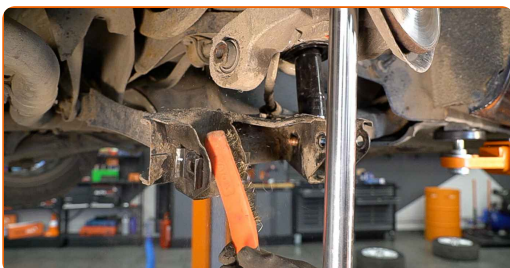
62

Szerelje be a rögzítőcsavart.



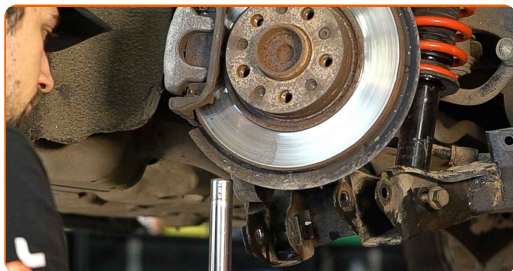
63

Tisztítsa meg a hátsó tengelycsonk beszerelési helyét. Használjon drótkéfért. Használjon WD-40 spray-t.



64

Engedje a hidraulikus emelőt 10-15 cm-el lejjebb.



Csere: gólyaláb – Alfa Romeo 159 Sportwagon. Tippek az AUTODOC-tól:

- Lassan engedje le a hidraulikus emelőt, rázkódások nélkül, hogy ne rongálja meg a szerelvényeket és szerkezeteket.

65

Csatlakoztassa a hátsó tengelycsonkot a lengőkarhoz.



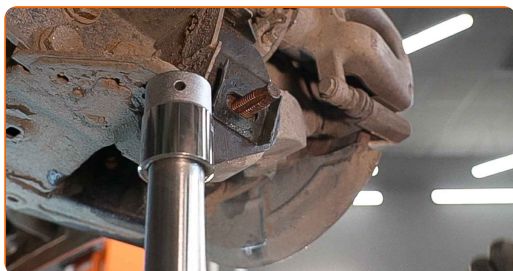
66

Támassza meg a lengőkart. Használjon hidraulikus emelőt.



67

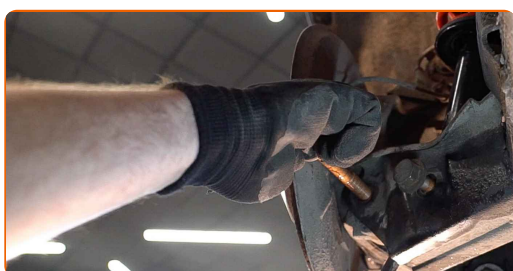
Szerelje be a rögzítőcsavart. Használjon feszítővasat.



- 68 Csavarja be a hátsó tengelycsonkot a lengőkarhoz csatlakoztató hátsó rögzítőt. Használja a következő méretű kombinált kulcsot: 22.



- 69 Szerelje be a rögzítőcsavart. Használjon feszítővasat.



- 70 Csavarja be a hátsó tengelycsonkot a lengőkarhoz csatlakoztató első rögzítőt. Használja a következő méretű kombinált kulcsot: 21.

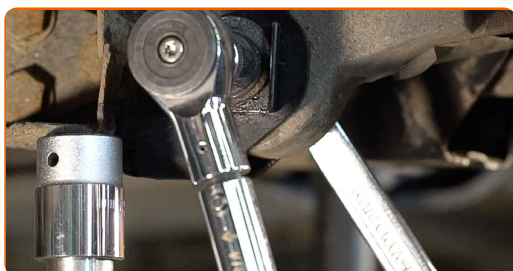


- 71 Emelje a hidraulikus emelőt 10-15 cm-el feljebb.



72

Húzza meg a hátsó tengelycsonkot a lengőkarhoz csatlakoztató hátsó rögzítőt. Használja a következő méretű kombinált kulcsot: 22. Használjon nyomatékkulcsot. Húzza meg 105 Nm nyomatékkal.+45°



#### Az AUTODOC javasolja:

- Fontos! Ügyeljen arra, hogy új rögzítőelemeket használjon.

73

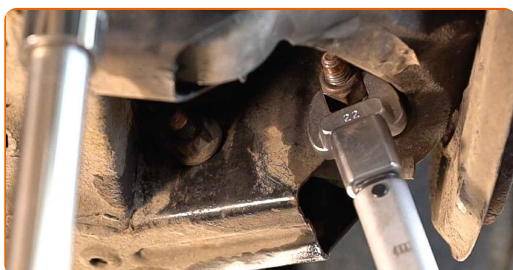
Húzza meg a hátsó tengelycsonkot a lengőkarhoz csatlakoztató első rögzítőt. Használja a következő méretű kombinált kulcsot: 22. Használjon nyomatékkulcsot. Húzza meg 105 Nm nyomatékkal.+90°

#### Az AUTODOC javasolja:

- Fontos! Ügyeljen arra, hogy új rögzítőelemeket használjon.

74

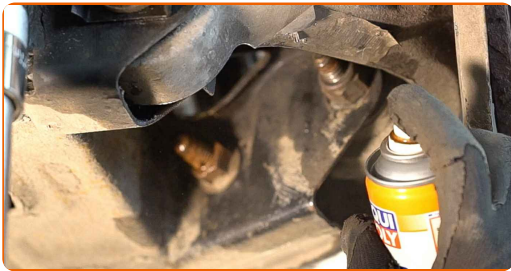
Húzza meg a lengéscsillapító rugóstagot a lengőkarhoz csatlakoztató rögzítőt. Használja a következő méretű kombinált kulcsot: 21. Használja a következő méretű csavarbehajtó fejet: 21. Használjon nyomatékkulcsot. Húzza meg 130 Nm nyomatékkal.





75

Tegyen kenőanyagot a hátsó tengelycsonk rögzítőire. Rézszírt használjon.



76

Vegye ki a konzolt a lengőkar alól.

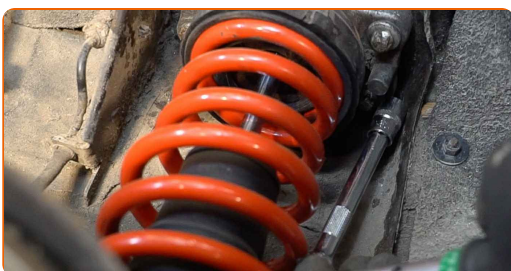


### Az AUTODOC javasolja:

- Cseré: gólyaláb – Alfa Romeo 159 Sportwagon. Lassan engedje le a hidraulikus emelőt, rázkódások nélkül, hogy ne rongálja meg a szerelvényeket és szerkezeteket.

77

Húzza meg a lengéscsillapító rugó tartó felső rögzítőjét. Használja a következő méretű csavarbehajtó fejet: E14. Használjon nyomatékkulcsot. Húzza meg 30 Nm nyomatékkal.





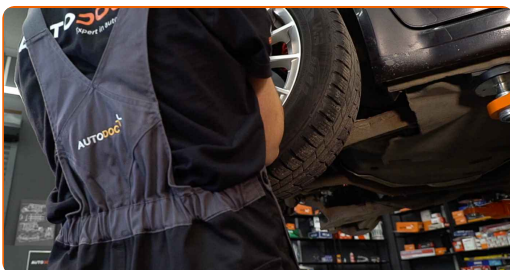
- 78** Húzza meg a stabilizátor rudat a lengőkarhoz csatlakoztató rögzítőt. Használja a következő méretű kombinált kulcsot: 18. Használja a következő méretű csavarbehajtó fejet: 18. Használjon nyomatékkulcsot. Húzza meg 55 Nm nyomatékkal.



- 79** Tisztítsa meg a kerékabroncs beszerelési helyét. Használjon drótkefét. Kezelje az érintkező felületet. Rézszírt használjon.



- 80** Szerelje fel a kereket.

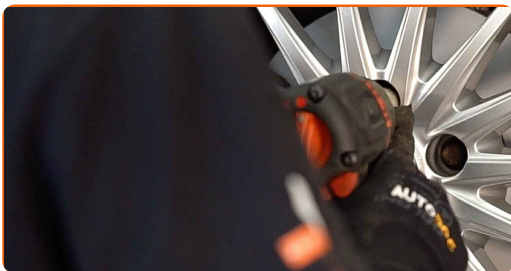


Csere: gólyaláb – Alfa Romeo 159 Sportwagon. Az AUTODOC ajánlja:

- A sérülések elkerülése érdekében a csavarok meghúzásánál tartsa fent a kereket.

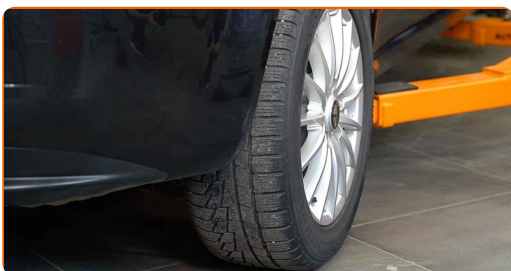
81

Csavarja be a kerékcsavarokat. Használja a következő kerék dugókulcsot: 17.



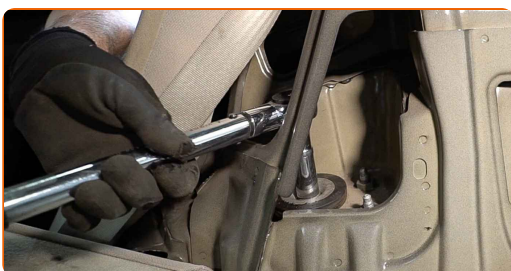
82

Engedje le az autót.



83

Húzza meg a lengéscsillapító dugattyúrúd anyát. Használja a következő méretű csavarbehajtó fejet: 16. Használjon nyomatékkulcsot. Húzza meg 37 Nm nyomatékkal.

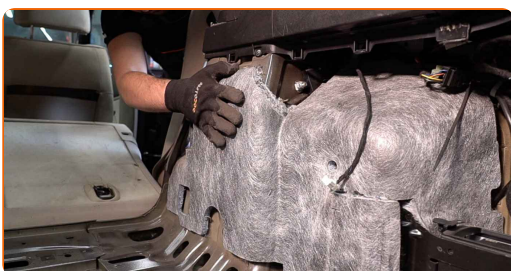


### Az AUTODOC javasolja:

- Fontos! Ügyeljen arra, hogy új rögzítőelemeket használjon.

84

Helyezze be a csomagtér oldalsó zajszigetelését és csavarja be a rögzítőit.



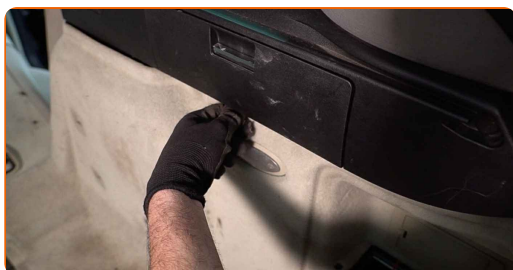
**85** Csatlakoztassa a csomagtér oldalsó bélését.



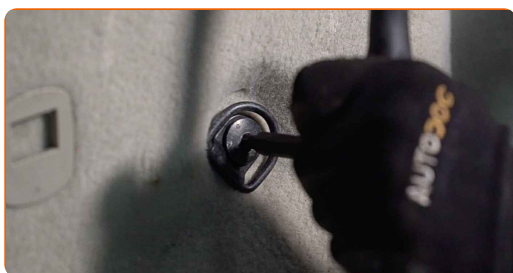
**86** Csatlakoztassa az izzó csatlakozóját.



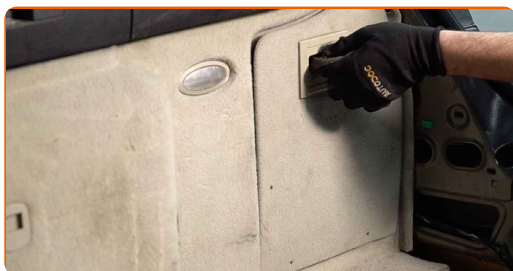
**87** Helyezze fel a csomagtér oldalsó bélését rögzítő kapcsokat.



**88** Csavarja be a csomagtér oldalsó bélésének csavarját. Használja a következő torx kulcsot: T25. Használjon racsnis kulcsot.

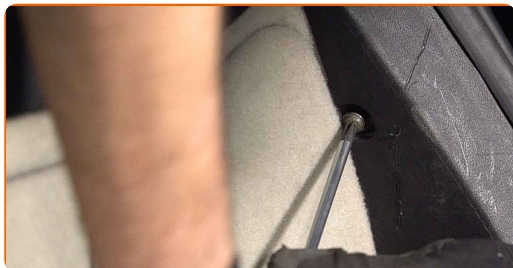


**89** Helyezze fel a csomagtér oldalsó bélésén található fedelet.

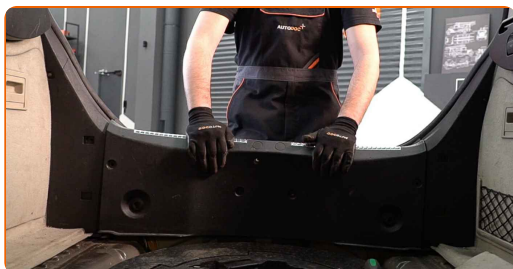


90 Szerelje fel az oldalsó műanyag panelt.

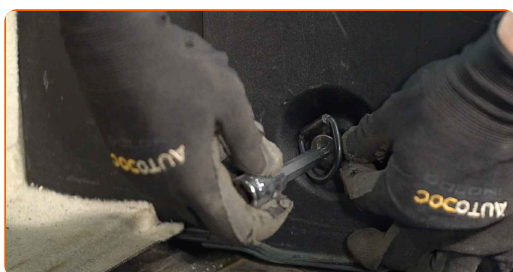
91 Csavarja be a csomagtér oldalsó műanyag borítópanel rögzítőit. Használjon Phillips csavarhúzó.



92 Szerelje fel a középső műanyag védőpanelt.



93 Csavarja be a középső védőpanel csavarját. Használja a következő torx kulcsot: T25. Használjon racsnis kulcsot. Használjon Phillips csavarhúzó.

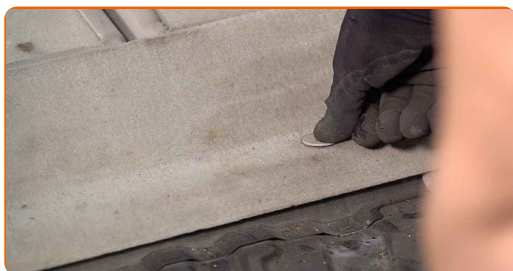


94 Szerelje fel a csomagtér első-alsó bélését.

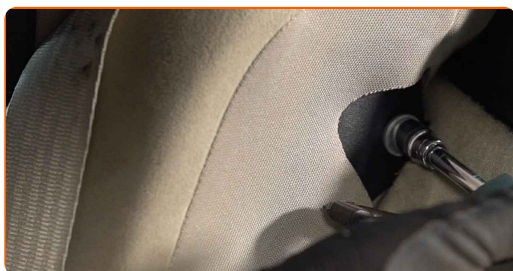




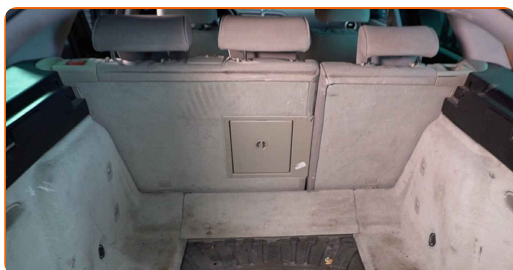
95 Helyezze fel a csomagtér első-alsó bélését rögzítő kapcsokat.



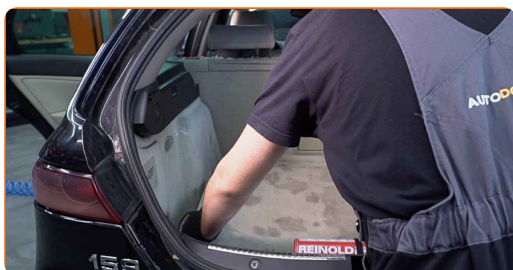
96 Szerelje fel a biztonsági öv díszítő borítását. Használja a következő méretű csavarbehajtó fejet: 10.



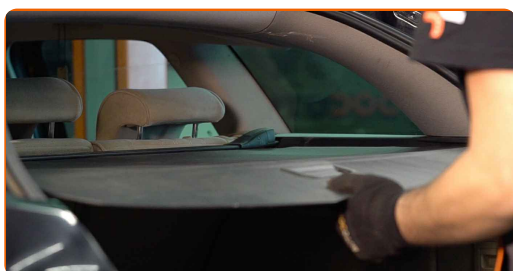
97 Állítsa vissza eredeti helyzetbe az üléseket.



98 Tegye le a csomagtér alsó borítását.



99 Szerelje fel a lehajtható polcot a helyére.





100

Zárja le a csomagterétőt.



101

Keresztben húzza meg a kerékcsavarokat. Használjon nyomatékkulcsot. Húzza meg 120 Nm nyomatékkal.



102

Távolítsa el az emelőt és a kerék ékeket.



**SZÉP MUNKA!** 

**TOVÁBBI ÚTMUTATÓK MEGTEKINTÉSE**

## AUTODOC – KIVÁLÓ MINŐSÉGŰ ÉS MEGFIZETHETŐ AUTÓALKATRÉSZEK ONLINE

AUTODOC MOBIL APP: NAGYSZERŰ AKCIÓK, MÍG KÉNYELMES  
VÁSÁROL



**AUTODOC+**

GET IT ON  
**Google Play**

Download on the  
**App Store**

**Download**

**ALKATRÉSZEK NAGYSZERŰ VÁLASZTÉKA GÉPKOCSIJÁHOZ**

**VÁSÁROLJON ALKATRÉSZEKET ALFA ROMEO  
MODELLEKHEZ**

**LENGÉSCSILLAPÍTÓ: SZÉLES VÁLASZTÉK**

**VÁLASSZON ALKATRÉSzt A KÖVETKEZŐHÖZ: ALFA  
ROMEO 159 SPORTWAGON**

**ALFA ROMEO LENGÉSCSILLAPÍTÓ: VÁSÁROLJN MOST**

**ALFA ROMEO 159 SPORTWAGON LENGÉSCSILLAPÍTÓ: A  
LEGJOBB AKCIÓK ÉS AJÁNLATOK**

## **ⓘ JOGNYILATKOZAT:**

A dokumentum csak általános ajánlásokat tartalmaz, melyek hasznosak lehetnek javítási és csereműveletek elvégzésekor. Az AUTODOC nem tehető felelőssé semmilyen, a javítási vagy csereműveletek során, az adott tájékoztatás nem megfelelő alkalmazásából, vagy félreértelmezéséből eredő veszteségért, sérülésért, vagy anyagi károkért.

Az AUTODOC nem tehető felelőssé az útmutatóban található lehetséges hibákért vagy pontatlanságokért. Az adott információk csak tájékoztató jellegűek, és nem helyettesíthetik a szakemberek tanácsait.

Az AUTODOC nem tehető felelőssé a berendezések, eszközök, vagy autóalkatrészek nem megfelelő, vagy veszélyes használatáért. Az AUTODOC határozottan javasolja, hogy elővigyázatosan, a biztonsági előírások betartásával végezzen javítási vagy csereműveleteket. Ne feledje: a gyenge minőségű autóalkatrészek használata nem garantálja a megfelelő szintű közúti biztonságot.

© Copyright 2022 – A weboldal teljes tartalmát, különösen a szövegeket, fényképeket és grafikákat, a szerzői jogra vonatkozó törvények védik. Minden jog, beleértve a másolást, a harmadik felekkel való megosztást, a szerkesztést és a fordítást, az AUTODOC GmbH tulajdona.