



Hátsó lengéscsillapító-  
csere **Peugeot 208 1**  
gépkocsin – Útmutató

## VIDEÓ-ÚTMUTATÓK

**i Fontos!**

Az a csere útmutató a következő gépkocsikhoz használható:

PEUGEOT 208 I Hatchback (CA\_, CC\_) 1.6, PEUGEOT 208 I Hatchback (CA\_, CC\_) 1.4 HDi, PEUGEOT 208 I Hatchback (CA\_, CC\_) 1.6 HDi, PEUGEOT 207 Sedan 1.4, PEUGEOT 207 Hatchback 1.4, PEUGEOT 207 Hatchback 1.4 16V, PEUGEOT 208 I Hatchback (CA\_, CC\_) 1.0, PEUGEOT 208 I Hatchback (CA\_, CC\_) 1.4 VTi, PEUGEOT 208 I Hatchback (CA\_, CC\_) 1.6 GTi, PEUGEOT 208 I Hatchback (CA\_, CC\_) 1.2 THP, PEUGEOT 208 I Hatchback (CA\_, CC\_) 1.6 HDi / BlueHDi 75, PEUGEOT 208 I Hatchback (CA\_, CC\_) 1.6 BlueHDi 120, PEUGEOT 208 I Hatchback (CA\_, CC\_) 1.4 GPL, PEUGEOT 208 I Hatchback (CA\_, CC\_) 1.2 GPL, PEUGEOT 208 I Hatchback (CA\_, CC\_) 1.2

A lépések az autó kialakításának függvényében kismértékben eltérhetnek.

**CSERE: LENGÉSCSILLAPÍTÓ – PEUGEOT 208 1. A  
SZERSZÁMOK, AMELYEKRE SZÜKSÉGE LEHET:**



- Drótkefe
- WD-40 spray
- Réz zsír
- E18 számú csavarbehajtó bit
- 16 számú csavarbehajtó bit
- Torx vég T20
- Kerék dugókulcs készlet №17
- Racsnis kulcs
- Nyomatékkulcs
- Füles bilincs fogó
- Hidraulikus váltó emelő
- Kerékék

**SZERSZÁMOK VÁSÁRLÁSA**

### Csere: lengéscsillapító – Peugeot 208 1. Az AUTODOC szakértői ajánlják:

- A hátsó felfüggesztésen található mindkét lengéscsillapítót egyidőben kell kicserélni.
- A csere folyamata a hátsó felfüggesztés bal- és jobboldali lengéscsillapítója esetében megegyezik.
- Minden munkát leállított motor mellett kell végezni.

## CSERE: LENGÉSCSILLAPÍTÓ – PEUGEOT 208 1. ALKALMAZZA A KÖVETKEZŐ ELJÁRÁST:

1 Rögzítse kerék éekkel a kerekeket.



2 Lazítsa meg a kerékrögzítő csavarokat. Használja a következő kerék dugókulcsot: 17.



3 Emelje el az autó hátulját, és rögzítse alátámasztással.



4

Csavarja ki a kerécsavarokat.



### Csere: lengéscsillapító – Peugeot 208 1. Tipp:

- A sérülések elkerülése érdekében a csavarok kicsavarásánál támassza ki a kereket.

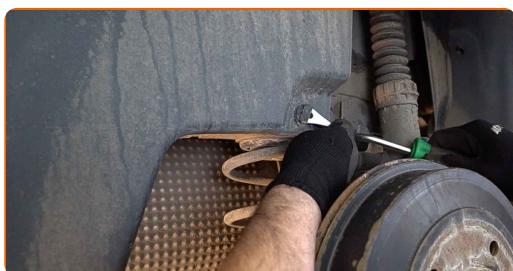
5

Vegye le a kereket.



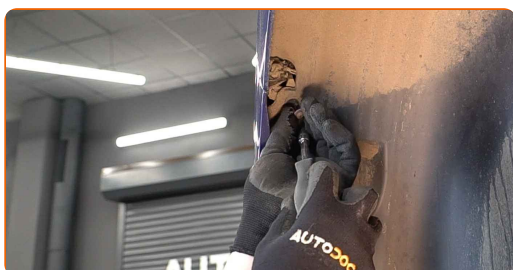
6.1

Csavarja ki és távolítsa el a sárvédő borítás rögzítőket.

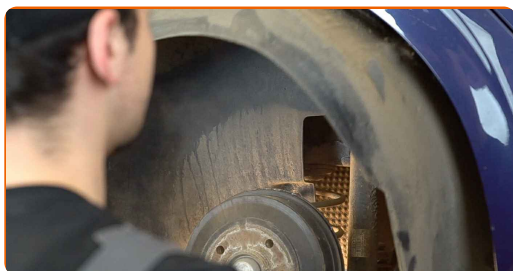


6.2

Használja a következő torx kulcsot: T20. Használjon füles bilincs fogót.



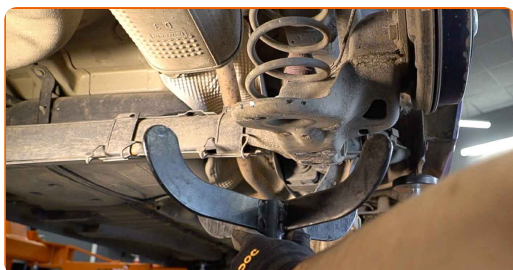
**7** Távolítsa el a sárvédő borítást.



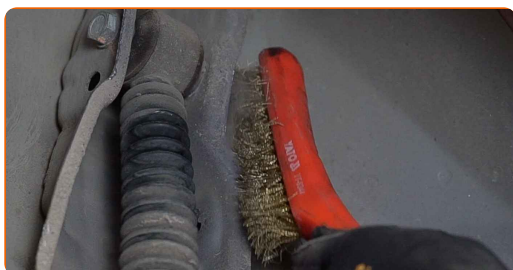
**8** Csatlakoztassa le a hátsó futómű műanyag védőborításának rögzítőjét.



**9** Támassza meg a hátsó felfüggesztés kereszttagot. Használjon hidraulikus emelőt.



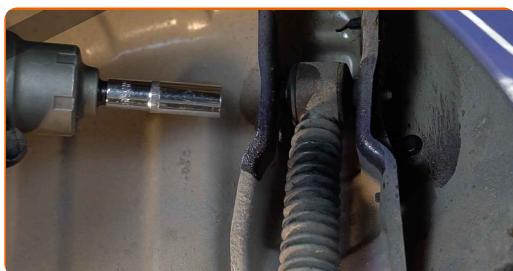
**10.1** Tisztítsa meg a lengéscsillapító rögzítőket.



**10.2** Használjon drótkefét. Használjon WD-40 spray-t.



- 11** Csavarja ki a lengéscsillapító felső rögzítőt. Használja a következő méretű csavarbehajtó fejet: 16. Használjon racsnis kulcsot.



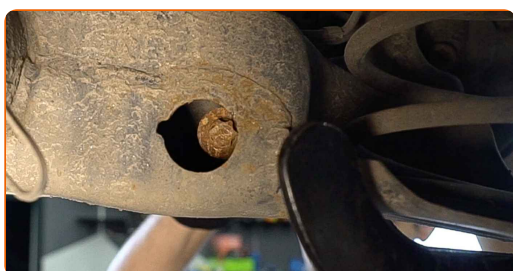
- 12** Távolítsa el a rögzítőcsavart.



- 13** Csavarja ki a lengéscsillapító alsó rögzítőt. Használja a következő méretű csavarbehajtó fejet: E18. Használjon racsnis kulcsot.



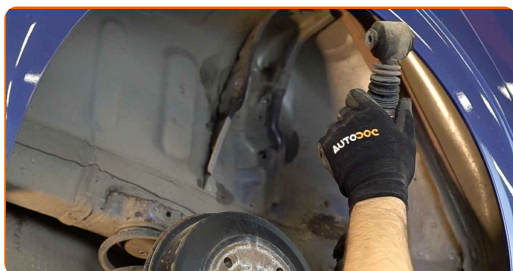
- 14** Távolítsa el a rögzítőcsavart.



### Az AUTODOC javasolja:

- **Fontos!** Tartsa a lengéscsillapítót, amíg kicsavarja a rögzítőcsavarokat. Peugeot 208 1

**15** Távolítsa el a lengéscsillapítót.



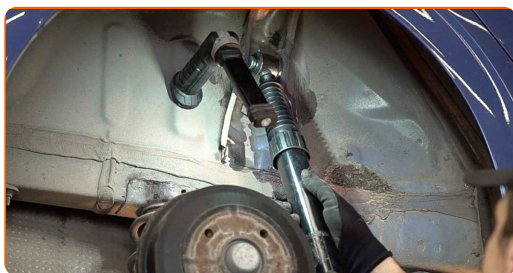
**16** Tegyen kenőanyagot a lengéscsillapító beszerelési helyére. Használjon drótkefét. Használjon WD-40 spray-t.



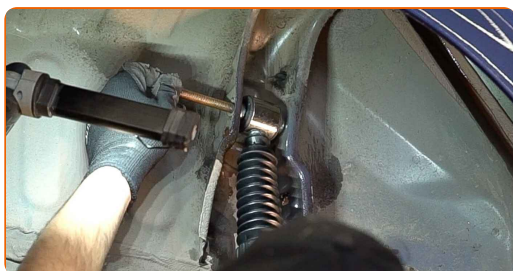
**Csere: lengéscsillapító – Peugeot 208 1. Az AUTODOC szakértői ajánlják:**

- Mielőtt beteszi az új lengéscsillapítót, nyomja össze 3-5 alkalommal kézzel.

**17** Helyezze az új lengéscsillapítót a kerékdobba, és rögzítse.



**18** Szerelje fel a rögzítőcsavarokat.

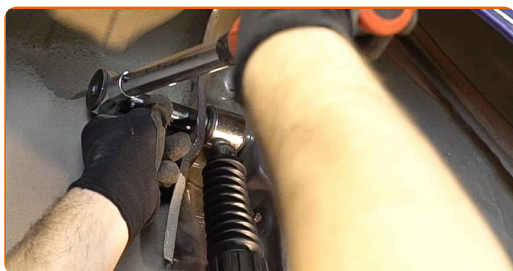




Az AUTODOC javasolja:

- Peugeot 208 1 – A sérülések elkerülése érdekében tartsa a lengéscsillapítót, amíg becsavarja a rögzítőcsavarokat.

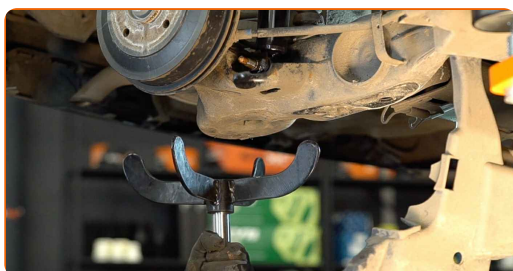
- 19** Húzza meg a felső lengéscsillapító rögzítését. Használja a következő méretű csavarbehajtó fejet: 16. Használjon nyomatékkulcsot. Húzza meg 60 Nm nyomatékkal.



- 20** Húzza meg a lengéscsillapító alsó rögzítőt. Használja a következő méretű csavarbehajtó fejet: E18. Használjon nyomatékkulcsot. Húzza meg 100 Nm nyomatékkal.



- 21** Távolítsa el rögzítőt a hátsó tengely alól.

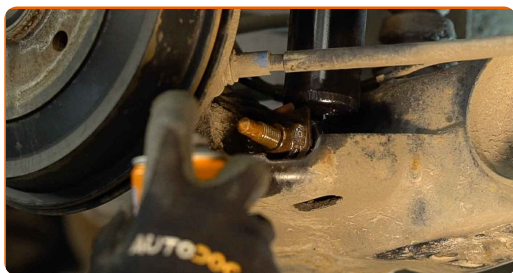


Csere: lengéscsillapító – Peugeot 208 1. Az AUTODOC ajánlja:

- Lassan engedje le a hidraulikus emelőt, rázkódások nélkül, hogy ne rongálja meg a szerelvényeket és szerkezeteket.

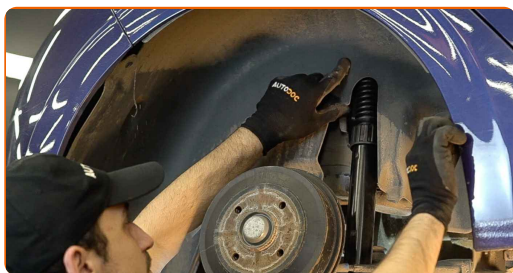
22

Tegyen kenőanyagot a lengéscsillapító rögzítőire. Rézszírt használjon.



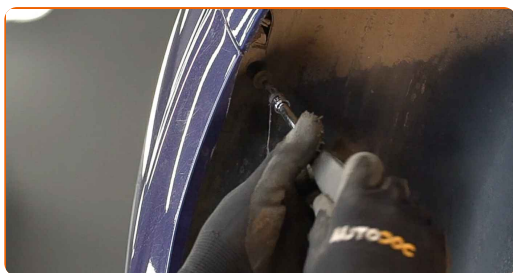
23

Helyezze vissza a sárvédő dobetétet a beszerelési helyére..



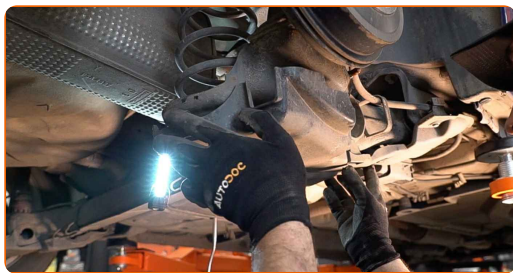
24

Szerelje fel és húzza meg a sárvédő borítás rögzítőket. Használja a következő torx kulcsot: T20.



25

Szerelje fel a hátsó futómű műanyag védőborítását és rögzítse.



26

Tisztítsa meg a kerékabroncs beszerelési helyét. Használjon drótkefét. Kezelje az érintkező felületet. Rézszírt használjon.



27

Szerelje fel a kereket.

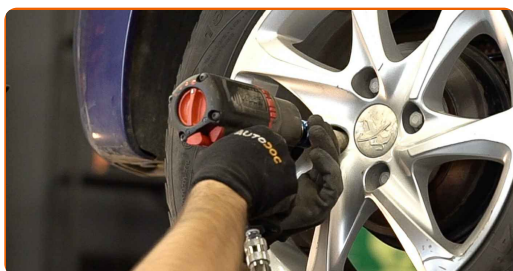


Csere: lengéscsillapító – Peugeot 208 1. A szakemberek ajánlják:

- A sérülések elkerülése érdekében a csavarok meghúzásánál tartsa fent a kereket.

28

Csavarja be a kerékcsavarokat. Használja a következő kerék dugókulcsot: 17.



29

Engedje le az autót, és átlósan húzza meg a kerékanyákat. Használjon nyomatékkulcsot. Húzza meg 100 Nm nyomatékkal.



30

Távolítsa el az emelőt és a kerék ékeket.



**SZÉP MUNKA!** 

**TOVÁBBI ÚTMUTATÓK MEGTEKINTÉSE**

## AUTODOC – KIVÁLÓ MINŐSÉGŰ ÉS MEGFIZETHETŐ AUTÓALKATRÉSZEK ONLINE

AUTODOC MOBIL APP: NAGYSZERŰ AKCIÓK, MÍG KÉNYELMES  
VÁSÁROL



**+ AUTODOC**

GET IT ON  
**Google Play**

Download on the  
**App Store**

**Download**

**ALKATRÉSZEK NAGYSZERŰ VÁLASZTÉKA GÉPKOCSIJÁHOZ**

**VÁSÁROLJON ALKATRÉSZEKET PEUGEOT MODELLEKHEZ**

**LENGÉSCSILLAPÍTÓ: SZÉLES VÁLASZTÉK**

**VÁLASSZON ALKATRÉSZT A KÖVETKEZŐHÖZ: PEUGEOT  
208 1**

**PEUGEOT LENGÉSCSILLAPÍTÓ: VÁSÁROLJN MOST**

**PEUGEOT 208 1 LENGÉSCSILLAPÍTÓ: A LEGJOBB AKCIÓK  
ÉS AJÁNLATOK**

## **JOGNYILATKOZAT:**

A dokumentum csak általános ajánlásokat tartalmaz, melyek hasznosak lehetnek javítási és csereműveletek elvégzésekor. Az AUTODOC nem tehető felelőssé semmilyen, a javítási vagy csereműveletek során, az adott tájékoztatás nem megfelelő alkalmazásából, vagy félreértelmezéséből eredő veszteségért, sérülésért, vagy anyagi károkért.

Az AUTODOC nem tehető felelőssé az útmutatóban található lehetséges hibákért vagy pontatlanságokért. Az adott információk csak tájékoztató jellegűek, és nem helyettesíthetik a szakemberek tanácsait.

Az AUTODOC nem tehető felelőssé a berendezések, eszközök, vagy autóalkatrészek nem megfelelő, vagy veszélyes használatáért. Az AUTODOC határozottan javasolja, hogy elővigyázatosan, a biztonsági előírások betartásával végezzen javítási vagy csereműveleteket. Ne feledje: a gyenge minőségű autóalkatrészek használata nem garantálja a megfelelő szintű közúti biztonságot.

© Copyright 2022 – A weboldal teljes tartalmát, különösen a szövegeket, fényképeket és grafikákat, a szerzői jogra vonatkozó törvények védik. Minden jog, beleértve a másolást, a harmadik felekkel való megosztást, a szerkesztést és a fordítást, az AUTODOC GmbH tulajdona.